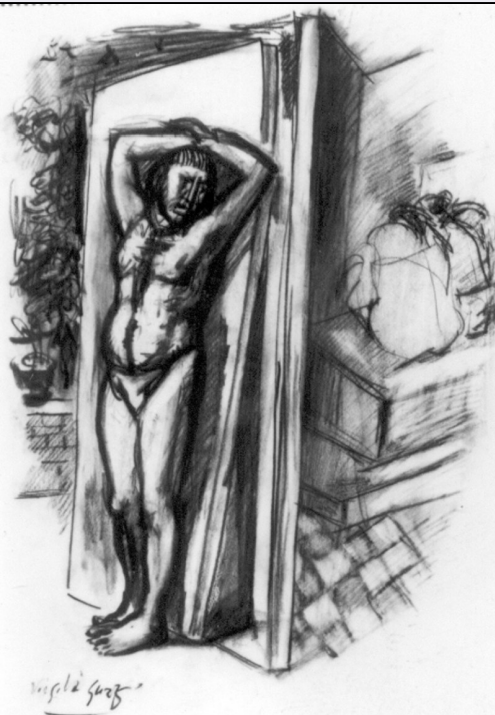


SCHEDA



CD - CODICI

TSK - Tipo Scheda	D
LIR - Livello ricerca	C
NCT - CODICE UNIVOCO	
NCTR - Codice regione	09
NCTN - Numero catalogo generale	00126611
ESC - Ente schedatore	S155
ECP - Ente competente	S155

OG - OGGETTO

OGT - OGGETTO

OGTD - Definizione disegno

SGT - SOGGETTO

SGTI - Identificazione Personaggi e scene da cicli letterari

LC - LOCALIZZAZIONE GEOGRAFICO-AMMINISTRATIVA

PVC - LOCALIZZAZIONE GEOGRAFICO-AMMINISTRATIVA ATTUALE

PVCS - Stato	ITALIA
PVCR - Regione	Toscana
PVCP - Provincia	FI
PVCC - Comune	Certaldo

LDC - COLLOCAZIONE SPECIFICA

UB - UBICAZIONE E DATI PATRIMONIALI

UBO - Ubicazione originaria SC

INV - INVENTARIO DI MUSEO O SOPRINTENDENZA

INVN - Numero	n. 133
INVD - Data	1979
INV - INVENTARIO DI MUSEO O SOPRINTENDENZA	
INVN - Numero	n. 87
INVD - Data	sec. XX
INV - INVENTARIO DI MUSEO O SOPRINTENDENZA	
INVN - Numero	n. 21
INVD - Data	sec. XX
DT - CRONOLOGIA	
DTZ - CRONOLOGIA GENERICA	
DTZG - Secolo	sec. XX
DTS - CRONOLOGIA SPECIFICA	
DTSI - Da	1967
DTSV - Validità	ca
DTSF - A	1967
DTSL - Validità	ca
DTM - Motivazione cronologia	contesto
AU - DEFINIZIONE CULTURALE	
AUT - AUTORE	
AUTM - Motivazione dell'attribuzione	firma
AUTN - Nome scelto	Guzzi Virgilio
AUTA - Dati anagrafici	1902/ 1978
AUTH - Sigla per citazione	00003479
MT - DATI TECNICI	
MTC - Materia e tecnica	carta bianca/ carboncino
MIS - MISURE	
MISU - Unità	mm
MISA - Altezza	470
MISL - Larghezza	333
CO - CONSERVAZIONE	
STC - STATO DI CONSERVAZIONE	
STCC - Stato di conservazione	buono
STCS - Indicazioni specifiche	Sul recto, ingiallimento causato anche dal fissatore; sul verso, ai margini spellature e residui di collante di nastro adesivo.
DA - DATI ANALITICI	
DES - DESCRIZIONE	
DESO - Indicazioni sull'oggetto	NR (recupero pregresso)
DESI - Codifica Iconclass	83 (BOCCACCIO, Decamerone): 82 A (FRATE PUCCIO): 33 C 23: 41 A 76 1
DESS - Indicazioni sul soggetto	Soggetti profani: scena tratta dall'opera letteraria Decamerone. Personaggi: Frate Puccio. Figure: coppia di amanti. Oggetti: letto.

ISR - ISCRIZIONI

ISRC - Classe di appartenenza	didascalica
ISRS - Tecnica di scrittura	a carboncino
ISRP - Posizione	recto, angolo inferiore sinistro
ISRI - Trascrizione	Virgilio Guzzi

ISR - ISCRIZIONI

ISRC - Classe di appartenenza	segnaletica
ISRS - Tecnica di scrittura	a matita nera
ISRP - Posizione	verso, angolo inferiore sinistro
ISRI - Trascrizione	84

ISR - ISCRIZIONI

ISRC - Classe di appartenenza	segnaletica
ISRS - Tecnica di scrittura	a penna blu
ISRP - Posizione	verso, margine superiore a sinistra
ISRI - Trascrizione	132

STM - STEMMI, EMBLEMI, MARCHI

STMC - Classe di appartenenza	timbro
STMQ - Qualificazione	amministrativo
STMP - Posizione	verso, margine superiore a destra
STMD - Descrizione	DOGANA INTERNAZIONALE ITALIANA CHIASSO E.T.

STM - STEMMI, EMBLEMI, MARCHI

STMC - Classe di appartenenza	timbro
STMP - Posizione	verso, margine superiore a destra
STMD - Descrizione	MOSTRA "OMAGGIO A GIOVANNI BOCCACCIO" CERTALDO N. 21 D'INVENTARIO

NSC - Notizie storico-critiche

La scena è tratta dalla novella della giornata III del "Decamerone" di Giovanni Boccaccio. Critico militante, prima che artista, Virgilio Guzzi, si è impegnato fin dal 1930 nel dibattito sul rinnovamento dell'arte italiana (su "Nuova Antologia" dal 1931, su "Primato" e su il "Tempo"). In qualità di pittore si è accostato ben presto alla giovane Scuola Romana partecipando nel 1940 ad una mostra di corrente, per la quale scrisse il saggio introduttivo, con Fazzini, Guttuso, Montanarini, Tamburo e Ziveri alla Galleria di Roma. I suoi disegni a carboncino, dal segno largo e marcato, mostrano oltre al ricordo dell'espressionismo di Scipione, alcune affinità con la grafia di Guttuso.

TU - CONDIZIONE GIURIDICA E VINCOLI**ACQ - ACQUISIZIONE**

ACQT - Tipo acquisizione	donazione
---------------------------------	-----------

CDG - CONDIZIONE GIURIDICA

CDGG - Indicazione generica	proprietà Ente pubblico territoriale
------------------------------------	--------------------------------------

DO - FONTI E DOCUMENTI DI RIFERIMENTO**FTA - DOCUMENTAZIONE FOTOGRAFICA**

FTAX - Genere	documentazione allegata
FTAP - Tipo	fotografia b/n
FTAN - Codice identificativo	SBAS FI 270765

FNT - FONTI E DOCUMENTI

FNTP - Tipo	inventario
FNTD - Data	sec. XX

BIB - BIBLIOGRAFIA

BIBX - Genere	bibliografia specifica
BIBA - Autore	Omaggio Giovanni
BIBD - Anno di edizione	1967
BIBH - Sigla per citazione	00015027
BIBN - V., pp., nn.	n. 79

MST - MOSTRE

MSTT - Titolo	Omaggio a Giovanni Boccaccio degli artisti contemporanei
MSTL - Luogo	Certaldo
MSTD - Data	1967

AD - ACCESSO AI DATI**ADS - SPECIFICHE DI ACCESSO AI DATI**

ADSP - Profilo di accesso	3
ADSM - Motivazione	scheda di bene non adeguatamente sorvegliabile

CM - COMPILAZIONE**CMP - COMPILAZIONE**

CMPD - Data	1979
CMPN - Nome	D'Afflitto C.
FUR - Funzionario responsabile	Paolucci A.

RVM - TRASCRIZIONE PER INFORMATIZZAZIONE

RVMD - Data	2010
RVMN - Nome	ICCD/ DG BASAE/ Quadrelli D.

AN - ANNOTAZIONI