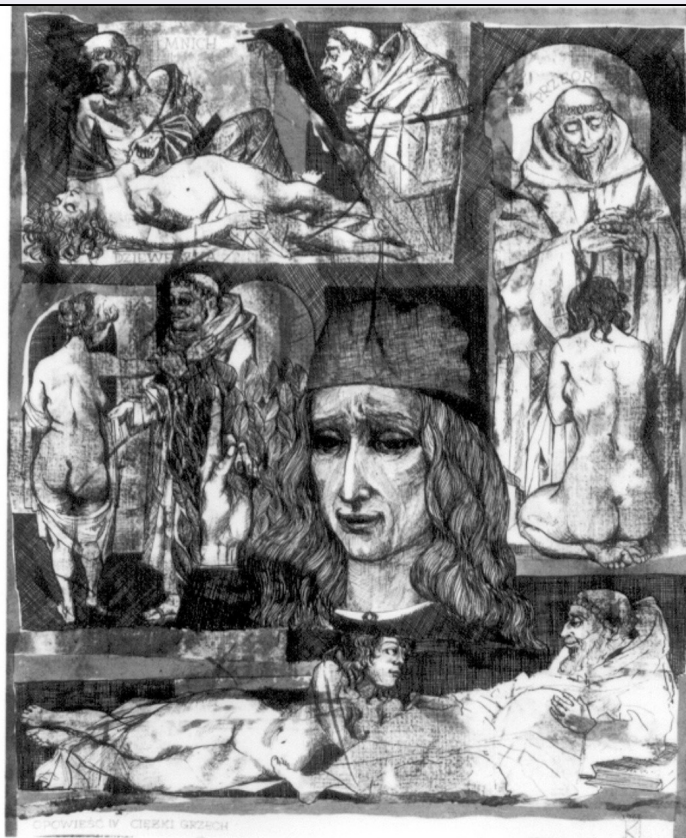


# SCHEDA



## CD - CODICI

TSK - Tipo Scheda	D
LIR - Livello ricerca	C
NCT - CODICE UNIVOCO	
NCTR - Codice regione	09
NCTN - Numero catalogo generale	00126805
ESC - Ente schedatore	S155
ECP - Ente competente	S155

## OG - OGGETTO

OGT - OGGETTO	
OGTD - Definizione	disegno
SGT - SOGGETTO	
SGTI - Identificazione	Personaggi e scene da cicli letterari

## LC - LOCALIZZAZIONE GEOGRAFICO-AMMINISTRATIVA

### PVC - LOCALIZZAZIONE GEOGRAFICO-AMMINISTRATIVA ATTUALE

PVCS - Stato	ITALIA
PVCR - Regione	Toscana
PVCP - Provincia	FI
PVCC - Comune	Certaldo

### LDC - COLLOCAZIONE SPECIFICA

## UB - UBICAZIONE E DATI PATRIMONIALI

<b>UBO - Ubicazione originaria</b>	SC
------------------------------------	----

#### **INV - INVENTARIO DI MUSEO O SOPRINTENDENZA**

<b>INVN - Numero</b>	n. 327
----------------------	--------

<b>INVD - Data</b>	1979
--------------------	------

#### **INV - INVENTARIO DI MUSEO O SOPRINTENDENZA**

<b>INVN - Numero</b>	n. 304
----------------------	--------

<b>INVD - Data</b>	sec. XX
--------------------	---------

#### **INV - INVENTARIO DI MUSEO O SOPRINTENDENZA**

<b>INVN - Numero</b>	n. 279
----------------------	--------

<b>INVD - Data</b>	sec. XX
--------------------	---------

### **DT - CRONOLOGIA**

#### **DTZ - CRONOLOGIA GENERICA**

<b>DTZG - Secolo</b>	sec. XX
----------------------	---------

#### **DTS - CRONOLOGIA SPECIFICA**

<b>DTSI - Da</b>	1966
------------------	------

<b>DTSF - A</b>	1966
-----------------	------

<b>DTM - Motivazione cronologia</b>	data
-------------------------------------	------

### **AU - DEFINIZIONE CULTURALE**

#### **AUT - AUTORE**

<b>AUTM - Motivazione dell'attribuzione</b>	firma
---	-------

<b>AUTN - Nome scelto</b>	Kaliszan JÃ³zef
---------------------------	-----------------

<b>AUTA - Dati anagrafici</b>	1927/ 2007
-------------------------------	------------

<b>AUTH - Sigla per citazione</b>	00010066
-----------------------------------	----------

### **MT - DATI TECNICI**

<b>MTC - Materia e tecnica</b>	carta/ inchiostro di china/ acquerellatura
--------------------------------	--

#### **MIS - MISURE**

<b>MISU - Unità</b>	mm
---------------------	----

<b>MISA - Altezza</b>	602
-----------------------	-----

<b>MISL - Larghezza</b>	490
-------------------------	-----

### **CO - CONSERVAZIONE**

#### **STC - STATO DI CONSERVAZIONE**

<b>STCC - Stato di conservazione</b>	buono
--------------------------------------	-------

<b>STCS - Indicazioni specifiche</b>	Agli angoli fori da spillo
--------------------------------------	----------------------------

### **DA - DATI ANALITICI**

#### **DES - DESCRIZIONE**

<b>DESO - Indicazioni sull'oggetto</b>	NR (recupero pregresso)
--	-------------------------

<b>DESI - Codifica Iconclass</b>	83 (BOCCACCIO, Decamerone): 82 A (DIONEIO): 31 A 22 11: 11 P 31 53 11: 11 P 31 52 1: 31 AA
----------------------------------	--

<b>DESS - Indicazioni sul soggetto</b>	Soggetti profani: scene tratte dall'opera letteraria Decamerone. Personaggi: Dionèo (volto). Figure: abate; monaco; donna nuda.
--	---

**ISR - ISCRIZIONI**

<b>ISRC - Classe di appartenenza</b>	didascalica
<b>ISRS - Tecnica di scrittura</b>	a inchiostro rosso
<b>ISRP - Posizione</b>	recto, angolo inferiore destro
<b>ISRI - Trascrizione</b>	1966 K J

**ISR - ISCRIZIONI**

<b>ISRC - Classe di appartenenza</b>	segnaletica
<b>ISRS - Tecnica di scrittura</b>	a carboncino
<b>ISRP - Posizione</b>	verso, margine superiore
<b>ISRI - Trascrizione</b>	D 9

**ISR - ISCRIZIONI**

<b>ISRC - Classe di appartenenza</b>	segnaletica
<b>ISRS - Tecnica di scrittura</b>	a inchiostro blu
<b>ISRP - Posizione</b>	verso, angolo inferiore destro
<b>ISRI - Trascrizione</b>	KI-III-85-430/ 67

**ISR - ISCRIZIONI**

<b>ISRC - Classe di appartenenza</b>	segnaletica
<b>ISRS - Tecnica di scrittura</b>	a matita nera
<b>ISRP - Posizione</b>	verso, angolo inferiore destro
<b>ISRI - Trascrizione</b>	271

**STM - STEMMI, EMBLEMI, MARCHI**

<b>STMC - Classe di appartenenza</b>	timbro
<b>STMP - Posizione</b>	verso, in alto presso margine sinistro
<b>STMD - Descrizione</b>	MOSTRA "OMAGGIO A GIOVANNI BOCCACCIO" CERTALDO N. 279 D'INVENTARIO

**STM - STEMMI, EMBLEMI, MARCHI**

<b>STMC - Classe di appartenenza</b>	timbro
<b>STMQ - Qualificazione</b>	amministrativo
<b>STMP - Posizione</b>	verso, in alto presso margine sinistro
<b>STMD - Descrizione</b>	DOGANA INTERNAZIONALE ITALIANA CHIASSO E. T.

**STM - STEMMI, EMBLEMI, MARCHI**

<b>STMC - Classe di appartenenza</b>	timbro
<b>STMP - Posizione</b>	verso, angolo inferiore destro
<b>STMD - Descrizione</b>	Prezydium/ Rady Narodowey m. Poznania/ WYDZIAL KULTURY/ Komserwator Zabytkow/ m. Poznania
	Il disegno tratta di Dionéo che narra la novella del monaco e dell'abate di cui sono rappresentate all'interno alcune scene separate tra di loro (tratto dalla novella 4, della giornata I del "Decamerone" di Giovanni Boccaccio). Il pittore polacco mostra in questo come negli altri disegni

**NSC - Notizie storico-critiche**

(schede nn. 09/00126706, 09/00126707), oltre ad una grande padronanza di mezzi tecnici, l'inclinazione verso un gusto episodico e narrativo. Il ritratto centrale ed alcuni particolari degli episodi laterali assumono un sapore vagamente neo-quattrocentesco, mentre il tipo di tecnica ricorda le xilografie a filo diffuse tra la fine del Quattrocento e gli inizi del Cinquecento.

**TU - CONDIZIONE GIURIDICA E VINCOLI****ACQ - ACQUISIZIONE**

**ACQT - Tipo acquisizione** donazione

**CDG - CONDIZIONE GIURIDICA**

**CDGG - Indicazione generica** proprietà Ente pubblico territoriale

**DO - FONTI E DOCUMENTI DI RIFERIMENTO****FTA - DOCUMENTAZIONE FOTOGRAFICA**

**FTAX - Genere** documentazione allegata

**FTAP - Tipo** fotografia b/n

**FTAN - Codice identificativo** SBAS FI 270738

**FNT - FONTI E DOCUMENTI**

**FNTP - Tipo** inventario

**FNTD - Data** sec. XX

**AD - ACCESSO AI DATI****ADS - SPECIFICHE DI ACCESSO AI DATI**

**ADSP - Profilo di accesso** 3

**ADSM - Motivazione** scheda di bene non adeguatamente sorvegliabile

**CM - COMPILAZIONE****CMP - COMPILAZIONE**

**CMPD - Data** 1979

**CMPN - Nome** Agostini G.

**FUR - Funzionario responsabile** Paolucci A.

**RVM - TRASCRIZIONE PER INFORMATIZZAZIONE**

**RVMD - Data** 2010

**RVMN - Nome** ICCD/ DG BASAE/ Quadrelli D.

**AN - ANNOTAZIONI**