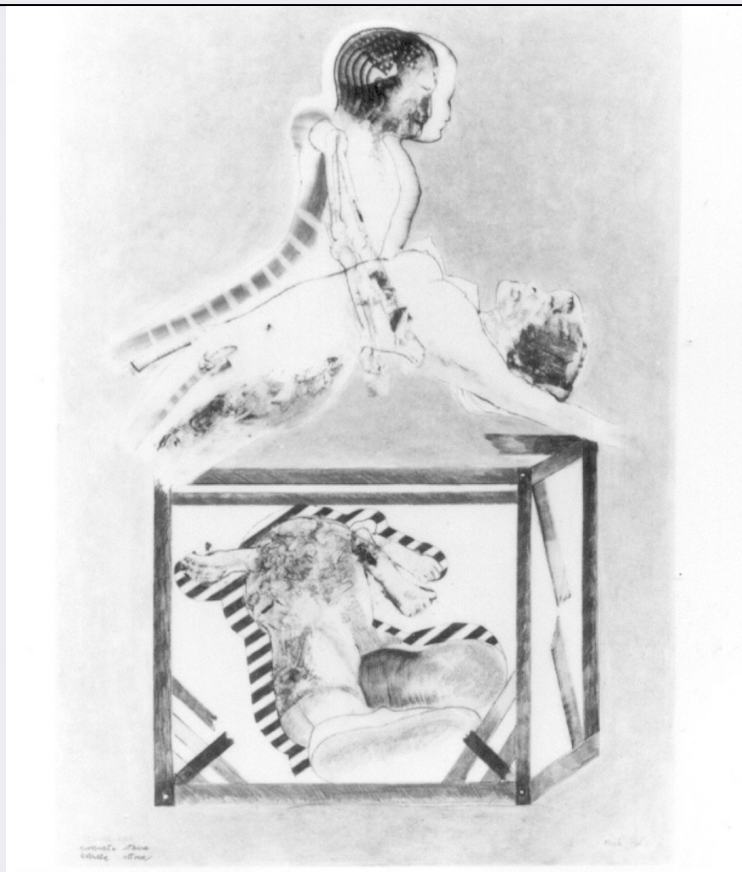


# SCHEDA



## CD - CODICI

TSK - Tipo Scheda	D
LIR - Livello ricerca	C
NCT - CODICE UNIVOCO	
NCTR - Codice regione	09
NCTN - Numero catalogo generale	00126606
ESC - Ente schedatore	S155
ECP - Ente competente	S155

## OG - OGGETTO

OGT - OGGETTO	
OGTD - Definizione	disegno
SGT - SOGGETTO	
SGTI - Identificazione	Personaggi e scene da cicli letterari

## LC - LOCALIZZAZIONE GEOGRAFICO-AMMINISTRATIVA

### PVC - LOCALIZZAZIONE GEOGRAFICO-AMMINISTRATIVA ATTUALE

PVCS - Stato	ITALIA
PVCR - Regione	Toscana
PVCP - Provincia	FI
PVCC - Comune	Certaldo

### LDC - COLLOCAZIONE SPECIFICA

## UB - UBICAZIONE E DATI PATRIMONIALI

UBO - Ubicazione originaria	SC
INV - INVENTARIO DI MUSEO O SOPRINTENDENZA	
INVN - Numero	n. 128
INVD - Data	1979
INV - INVENTARIO DI MUSEO O SOPRINTENDENZA	
INVN - Numero	n. 265
INVD - Data	sec. XX
INV - INVENTARIO DI MUSEO O SOPRINTENDENZA	
INVN - Numero	n. 360
INVD - Data	sec. XX
DT - CRONOLOGIA	
DTZ - CRONOLOGIA GENERICA	
DTZG - Secolo	sec. XX
DTS - CRONOLOGIA SPECIFICA	
DTSI - Da	1968
DTSF - A	1968
DTM - Motivazione cronologia	data
AU - DEFINIZIONE CULTURALE	
AUT - AUTORE	
AUTM - Motivazione dell'attribuzione	firma
AUTN - Nome scelto	Guidi
AUTA - Dati anagrafici	notizie secondo quarto sec. XX
AUTH - Sigla per citazione	00002942
MT - DATI TECNICI	
MTC - Materia e tecnica	carta bianca/ matita/ acquerellatura/ tecnica mista
MIS - MISURE	
MISU - Unità	mm
MISA - Altezza	590
MISL - Larghezza	420
CO - CONSERVAZIONE	
STC - STATO DI CONSERVAZIONE	
STCC - Stato di conservazione	buono
DA - DATI ANALITICI	
DES - DESCRIZIONE	
DESO - Indicazioni sull'oggetto	Il foglio è stato applicato su un più ampio cartoncino bianco patinato (760x645).
DESI - Codifica Iconclass	83 (BOCCACCIO, Decamerone): 33 C 23: 31 A 23 1: 41 A 73 3
DESS - Indicazioni sul soggetto	Soggetti profani: scena tratta dall'opera letteraria Decamerone. Figure: coppia di amanti. Figure maschili: un uomo. Oggetti: cassa.
ISR - ISCRIZIONI	
ISRC - Classe di appartenenza	didascalica

<b>ISRS - Tecnica di scrittura</b>	a pennarello blu
<b>ISRP - Posizione</b>	verso del controfondo, angolo inferiore destro
<b>ISRI - Trascrizione</b>	GIANNI GUIDI/ VIA CAMMELLO, 20, A/ FERRARA
<b>ISR - ISCRIZIONI</b>	
<b>ISRC - Classe di appartenenza</b>	segnaletica
<b>ISRS - Tecnica di scrittura</b>	a matita
<b>ISRP - Posizione</b>	verso del controfondo, angolo inferiore destro
<b>ISRI - Trascrizione</b>	243
<b>ISR - ISCRIZIONI</b>	
<b>ISRC - Classe di appartenenza</b>	didascalica
<b>ISRS - Tecnica di scrittura</b>	a matita
<b>ISRP - Posizione</b>	recto, margine inferiore
<b>ISRI - Trascrizione</b>	guidi 1968/ DECAMERONE/ giornata ottava/ novella ottava
<b>STM - STEMMI, EMBLEMI, MARCHI</b>	
<b>STMC - Classe di appartenenza</b>	timbro
<b>STMQ - Qualificazione</b>	amministrativo
<b>STMP - Posizione</b>	verso del controfoglio, angolo inferiore destro
<b>STMD - Descrizione</b>	DOGANA INTERNAZIONALE ITALIANA CHIASSO E.T.
<b>STM - STEMMI, EMBLEMI, MARCHI</b>	
<b>STMC - Classe di appartenenza</b>	timbro
<b>STMU - Quantità</b>	2
<b>STMP - Posizione</b>	verso, margine inferiore; verso del controfoglio, angolo inferiore destro
<b>STMD - Descrizione</b>	MOSTRA "OMAGGIO A GIOVANNI BOCCACCIO" CERTALDO N. 360 D'INVENTARIO
<b>NSC - Notizie storico-critiche</b>	L'opera rappresenta la vendetta del Zeppa che possiede la moglie dell'amico Spinellaccio sopra la cassa dove questi si è nascosto (G. Boccaccio, "Decamerone", giornata VIII, novella 8). I profili meccanici delle figure e la ripetizione di questi, l'uso di una grafica volutamente banale e di immagini da "mass-media" (illustrazioni di rotocalco stampato a trielina e il tratteggio a colori vivaci di tipo pubblicitario), denotano chiaramente l'appartenenza dell'autore, Gianni Guidi, alla cultura della Pop-Art. In particolare quest'opera mostra anche nel prevalere di un tono più sentimentale e interiore, un'interessante accostamento alla Pop inglese.
<b>TU - CONDIZIONE GIURIDICA E VINCOLI</b>	
<b>ACQ - ACQUISIZIONE</b>	
<b>ACQT - Tipo acquisizione</b>	donazione
<b>CDG - CONDIZIONE GIURIDICA</b>	
<b>CDGG - Indicazione generica</b>	proprietà Ente pubblico territoriale
<b>DO - FONTI E DOCUMENTI DI RIFERIMENTO</b>	
<b>FTA - DOCUMENTAZIONE FOTOGRAFICA</b>	

<b>FTAX - Genere</b>	documentazione allegata
<b>FTAP - Tipo</b>	fotografia b/n
<b>FTAN - Codice identificativo</b>	SBAS FI 270534
<b>FNT - FONTI E DOCUMENTI</b>	
<b>FNTP - Tipo</b>	inventario
<b>FNTD - Data</b>	sec. XX
<b>AD - ACCESSO AI DATI</b>	
<b>ADS - SPECIFICHE DI ACCESSO AI DATI</b>	
<b>ADSP - Profilo di accesso</b>	3
<b>ADSM - Motivazione</b>	scheda di bene non adeguatamente sorvegliabile
<b>CM - COMPILAZIONE</b>	
<b>CMP - COMPILAZIONE</b>	
<b>CMPD - Data</b>	1979
<b>CMPN - Nome</b>	Gentilini G.
<b>FUR - Funzionario responsabile</b>	Paolucci A.
<b>RVM - TRASCRIZIONE PER INFORMATIZZAZIONE</b>	
<b>RVMD - Data</b>	2010
<b>RVMN - Nome</b>	ICCD/ DG BASAE/ Quadrelli D.
<b>AN - ANNOTAZIONI</b>	