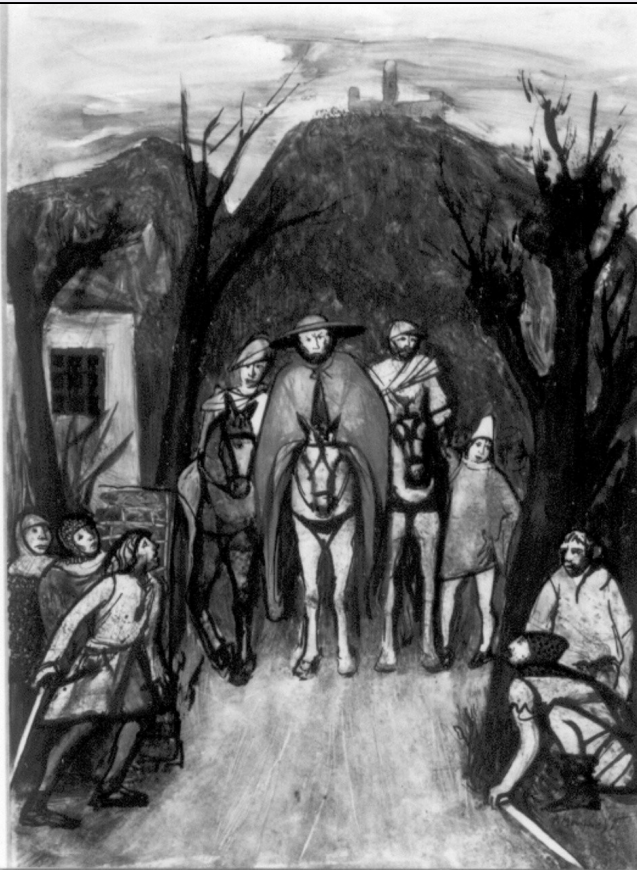


# SCHEDA



## CD - CODICI

TSK - Tipo Scheda	D
LIR - Livello ricerca	C
NCT - CODICE UNIVOCO	
NCTR - Codice regione	09
NCTN - Numero catalogo generale	00126636
ESC - Ente schedatore	S155
ECP - Ente competente	S155

## OG - OGGETTO

OGT - OGGETTO	
OGTD - Definizione	disegno
SGT - SOGGETTO	
SGTI - Identificazione	Personaggi e scene da cicli letterari

## LC - LOCALIZZAZIONE GEOGRAFICO-AMMINISTRATIVA

### PVC - LOCALIZZAZIONE GEOGRAFICO-AMMINISTRATIVA ATTUALE

PVCS - Stato	ITALIA
PVCR - Regione	Toscana
PVCP - Provincia	FI
PVCC - Comune	Certaldo

### LDC - COLLOCAZIONE SPECIFICA

## UB - UBICAZIONE E DATI PATRIMONIALI

<b>UBO - Ubicazione originaria</b>	SC
------------------------------------	----

**INV - INVENTARIO DI MUSEO O SOPRINTENDENZA**

<b>INVN - Numero</b>	n. 158
----------------------	--------

<b>INVD - Data</b>	1979
--------------------	------

**INV - INVENTARIO DI MUSEO O SOPRINTENDENZA**

<b>INVN - Numero</b>	n. 112
----------------------	--------

<b>INVD - Data</b>	sec. XX
--------------------	---------

**INV - INVENTARIO DI MUSEO O SOPRINTENDENZA**

<b>INVN - Numero</b>	n. 207
----------------------	--------

<b>INVD - Data</b>	sec. XX
--------------------	---------

**DT - CRONOLOGIA****DTZ - CRONOLOGIA GENERICA**

<b>DTZG - Secolo</b>	sec. XX
----------------------	---------

**DTS - CRONOLOGIA SPECIFICA**

<b>DTSI - Da</b>	1967
------------------	------

<b>DTSV - Validità</b>	ca
------------------------	----

<b>DTSF - A</b>	1967
-----------------	------

<b>DTSL - Validità</b>	ca
------------------------	----

<b>DTM - Motivazione cronologia</b>	contesto
-------------------------------------	----------

**AU - DEFINIZIONE CULTURALE****AUT - AUTORE**

<b>AUTM - Motivazione dell'attribuzione</b>	firma
---	-------

<b>AUTN - Nome scelto</b>	Manaresi Paolo
---------------------------	----------------

<b>AUTA - Dati anagrafici</b>	1908/ 1991
-------------------------------	------------

<b>AUTH - Sigla per citazione</b>	00010033
-----------------------------------	----------

**MT - DATI TECNICI**

<b>MTC - Materia e tecnica</b>	carta gialla/ inchiostro di china/ inchiostro a pennello/ pittura a tempera
--------------------------------	---

**MIS - MISURE**

<b>MISU - Unità</b>	mm
---------------------	----

<b>MISA - Altezza</b>	680
-----------------------	-----

<b>MISL - Larghezza</b>	493
-------------------------	-----

**CO - CONSERVAZIONE****STC - STATO DI CONSERVAZIONE**

<b>STCC - Stato di conservazione</b>	buono
--------------------------------------	-------

**DA - DATI ANALITICI****DES - DESCRIZIONE**

<b>DESO - Indicazioni sull'oggetto</b>	Sul recto ai margini una cornicina adesiva in color ocre.
--	---

<b>DESI - Codifica Iconclass</b>	83 (BOCCACCIO, Decamerone): 82 A (ABATE DI CLIGNI): 46 C 13 1: 44 G 54: 25 I 5
----------------------------------	--

<b>DESS - Indicazioni sul</b>	Soggetti profani: scena tratta dall'opera letteraria Decamerone. Personaggi: Abate di Cligni. Figure: cavalieri; ladroni. Animali:
-------------------------------	--

<b>soggetto</b>	cavalli. Paesaggi: paesaggio con castello del feudatario.
<b>ISR - ISCRIZIONI</b>	
<b>ISRC - Classe di appartenenza</b>	didascalica
<b>ISRS - Tecnica di scrittura</b>	non determinabile
<b>ISRT - Tipo di caratteri</b>	corsivo
<b>ISRP - Posizione</b>	recto, in basso a destra
<b>ISRI - Trascrizione</b>	P. Manaresi
<b>ISR - ISCRIZIONI</b>	
<b>ISRC - Classe di appartenenza</b>	segnaletica
<b>ISRS - Tecnica di scrittura</b>	a matita
<b>ISRP - Posizione</b>	verso, margine sinistro
<b>ISRI - Trascrizione</b>	X.2
<b>ISR - ISCRIZIONI</b>	
<b>ISRC - Classe di appartenenza</b>	segnaletica
<b>ISRS - Tecnica di scrittura</b>	a matita
<b>ISRP - Posizione</b>	verso, margine inferiore destro
<b>ISRI - Trascrizione</b>	108
<b>STM - STEMMI, EMBLEMI, MARCHI</b>	
<b>STMC - Classe di appartenenza</b>	timbro
<b>STMQ - Qualificazione</b>	amministrativo
<b>STMP - Posizione</b>	verso, margine superiore sinistro
<b>STMD - Descrizione</b>	DOGANA INTERNAZIONALE ITALIANA CHIASSO E.T.
<b>STM - STEMMI, EMBLEMI, MARCHI</b>	
<b>STMC - Classe di appartenenza</b>	timbro
<b>STMP - Posizione</b>	verso, margine superiore sinistro
<b>STMD - Descrizione</b>	MOSTRA "OMAGGIO A GIOVANNI BOCCACCIO" CERTALDO N. 207 D'INVENTARIO
<b>NSC - Notizie storico-critiche</b>	Il disegno è colorato con tinte spente su cui risalta il rosso della porpora dell'abate Cligni secondo la novella seconda della giornata X del "Decamerone" di Giovanni Boccaccio (Ghiro di Tacco e l'abate Cligni). Il Manaresi (a studiato a Bologna sotto la guida di Giorgio Morandi) si dimostra influenzato nella decisa caratterizzazione grafica delle figure dalla tecnica dell'incisione. Il Manaresi è infatti incisore (titolare della cattedra di Tecniche delle Incisioni all'Accademia di Bologna). Le decise campiture di colore, in verde, rosso, aumentano la divisione dello spazio.
<b>TU - CONDIZIONE GIURIDICA E VINCOLI</b>	
<b>ACQ - ACQUISIZIONE</b>	
<b>ACQT - Tipo acquisizione</b>	donazione
<b>ACQD - Data acquisizione</b>	1967
<b>CDG - CONDIZIONE GIURIDICA</b>	

<b>CDGG - Indicazione generica</b>	proprietà Ente pubblico territoriale
<b>DO - FONTI E DOCUMENTI DI RIFERIMENTO</b>	
<b>FTA - DOCUMENTAZIONE FOTOGRAFICA</b>	
<b>FTAX - Genere</b>	documentazione allegata
<b>FTAP - Tipo</b>	fotografia b/n
<b>FTAN - Codice identificativo</b>	SBAS FI 270795
<b>FNT - FONTI E DOCUMENTI</b>	
<b>FNTP - Tipo</b>	inventario
<b>FNTD - Data</b>	sec. XX
<b>BIB - BIBLIOGRAFIA</b>	
<b>BIBX - Genere</b>	bibliografia specifica
<b>BIBA - Autore</b>	Omaggio Giovanni
<b>BIBD - Anno di edizione</b>	1967
<b>BIBH - Sigla per citazione</b>	00015027
<b>BIBN - V., pp., nn.</b>	n. 103
<b>MST - MOSTRE</b>	
<b>MSTT - Titolo</b>	Omaggio a Giovanni Boccaccio degli artisti contemporanei
<b>MSTL - Luogo</b>	Certaldo
<b>MSTD - Data</b>	1967
<b>AD - ACCESSO AI DATI</b>	
<b>ADS - SPECIFICHE DI ACCESSO AI DATI</b>	
<b>ADSP - Profilo di accesso</b>	3
<b>ADSM - Motivazione</b>	scheda di bene non adeguatamente sorvegliabile
<b>CM - COMPILAZIONE</b>	
<b>CMP - COMPILAZIONE</b>	
<b>CMPD - Data</b>	1979
<b>CMPN - Nome</b>	Mannini M. P.
<b>FUR - Funzionario responsabile</b>	Paolucci A.
<b>RVM - TRASCRIZIONE PER INFORMATIZZAZIONE</b>	
<b>RVMD - Data</b>	2010
<b>RVMN - Nome</b>	ICCD/ DG BASAE/ Quadrelli D.
<b>AN - ANNOTAZIONI</b>	