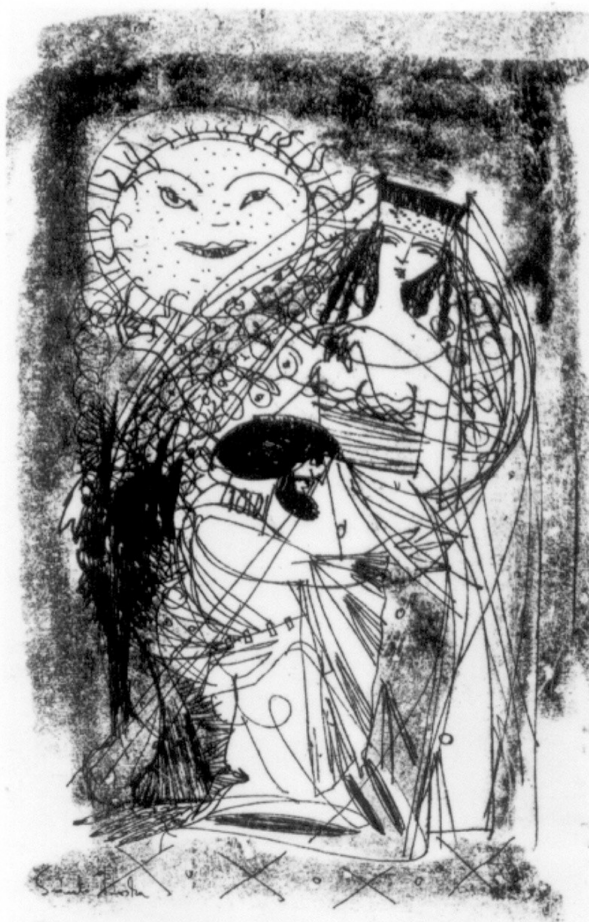


SCHEDA



CD - CODICI

TSK - Tipo Scheda D

LIR - Livello ricerca C

NCT - CODICE UNIVOCO

NCTR - Codice regione 09

NCTN - Numero catalogo
generale 00126887

ESC - Ente schedatore S155

ECP - Ente competente S155

OG - OGGETTO

OGT - OGGETTO

OGTD - Definizione disegno

SGT - SOGGETTO

SGTI - Identificazione Personaggi e scene da cicli letterari

LC - LOCALIZZAZIONE GEOGRAFICO-AMMINISTRATIVA

PVC - LOCALIZZAZIONE GEOGRAFICO-AMMINISTRATIVA ATTUALE

PVCS - Stato ITALIA

PVCR - Regione Toscana

PVCP - Provincia FI

PVCC - Comune Certaldo

LDC - COLLOCAZIONE SPECIFICA	
UB - UBICAZIONE E DATI PATRIMONIALI	
UBO - Ubicazione originaria	SC
INV - INVENTARIO DI MUSEO O SOPRINTENDENZA	
INVN - Numero	n. 409
INVD - Data	1979
INV - INVENTARIO DI MUSEO O SOPRINTENDENZA	
INVN - Numero	n. 361
INVD - Data	sec. XX
INV - INVENTARIO DI MUSEO O SOPRINTENDENZA	
INVN - Numero	n. 73
INVD - Data	sec. XX
DT - CRONOLOGIA	
DTZ - CRONOLOGIA GENERICA	
DTZG - Secolo	sec. XX
DTS - CRONOLOGIA SPECIFICA	
DTSI - Da	1967
DTSV - Validità	ca
DTSF - A	1967
DTSL - Validità	ca
DTM - Motivazione cronologia	contesto
AU - DEFINIZIONE CULTURALE	
AUT - AUTORE	
AUTM - Motivazione dell'attribuzione	firma
AUTN - Nome scelto	Szanto Piroska
AUTA - Dati anagrafici	1913/ 1998
AUTH - Sigla per citazione	00010222
MT - DATI TECNICI	
MTC - Materia e tecnica	carta bianca/ tecnica mista
MIS - MISURE	
MISU - Unità	mm
MISA - Altezza	420
MISL - Larghezza	220
CO - CONSERVAZIONE	
STC - STATO DI CONSERVAZIONE	
STCC - Stato di conservazione	buono
STCS - Indicazioni specifiche	Carta ingiallita.
DA - DATI ANALITICI	
DES - DESCRIZIONE	

DESO - Indicazioni sull'oggetto	NR (recupero pregresso)
DESI - Codifica Iconclass	83 (BOCCACCIO, Decamerone): 31 AA 23 1: 31 A 23 31: 42 Z 11 1 (+0): 24 A 6
DESS - Indicazioni sul soggetto	Soggetti profani: scena tratta dall'opera letteraria il Decamerone. Figure: figura femminile; uomo inginocchiato. Abbigliamento: (figura femminile) vestiti di odalisca. Corpi celesti: sole.
ISR - ISCRIZIONI	
ISRC - Classe di appartenenza	documentaria
ISRS - Tecnica di scrittura	a penna nera
ISRT - Tipo di caratteri	corsivo
ISRP - Posizione	recto, in baso a sinistra
ISRI - Trascrizione	Szanto Piroksa
ISR - ISCRIZIONI	
ISRC - Classe di appartenenza	segnaletica
ISRS - Tecnica di scrittura	a matita nera
ISRP - Posizione	verso, angolo superiore sinistro
ISRI - Trascrizione	321
STM - STEMMI, EMBLEMI, MARCHI	
STMC - Classe di appartenenza	timbro
STMQ - Qualificazione	amministrativo
STMP - Posizione	verso, angolo superiore sinistro
STMD - Descrizione	DOGANA INTERNAZIONALE ITALIANA CHIASSO E.T.
STM - STEMMI, EMBLEMI, MARCHI	
STMC - Classe di appartenenza	timbro
STMP - Posizione	verso, angolo superiore sinistro
STMD - Descrizione	MOSTRA "OMAGGIO A GIOVANNI BOCCACCIO" CERTALDO N. 73 D'INVENTARIO
NSC - Notizie storico-critiche	E' la scena finale, dopo le mille traversie, della novella settima della giornata seconda del "Decamerone" di Giovanni Boccaccio: la figlia del Sultano di Babilonia è accolta dal re di Garbo. La pittrice ha studiato alla Scuola Nazionale d'Arte Decorativa e alla Scuola Nazionale di Belle Arti del suo paese. Alla fine degli anni trenta lavora nella colonia di artisti di Szentendie. Esordisce nel 1938, legata prima al Gruppo degli Artisti Socialisti e poi, dopo il 1945, alla Scuola Europea. La prima mostra importante, seguita negli anni successivi da numerosi premi e riconoscimenti nazionali, è del 1946. Molte sue opere (tutte eseguite con la tecnica della monotipia) erano presenti alla grande collettiva di Art Graphique Hongrois Contemporain a Budapest nel 1968 (nn. 314-322).
TU - CONDIZIONE GIURIDICA E VINCOLI	
ACQ - ACQUISIZIONE	
ACQT - Tipo acquisizione	donazione
CDG - CONDIZIONE GIURIDICA	

CDGG - Indicazione generica	proprietà Ente pubblico territoriale
DO - FONTI E DOCUMENTI DI RIFERIMENTO	
FTA - DOCUMENTAZIONE FOTOGRAFICA	
FTAX - Genere	documentazione allegata
FTAP - Tipo	fotografia b/n
FTAN - Codice identificativo	SBAS FI 270567
FNT - FONTI E DOCUMENTI	
FNTP - Tipo	inventario
FNTD - Data	sec. XX
MST - MOSTRE	
MSTT - Titolo	Omaggio a Giovanni Boccaccio degli artisti contemporanei
MSTL - Luogo	Certaldo
MSTD - Data	1967
AD - ACCESSO AI DATI	
ADS - SPECIFICHE DI ACCESSO AI DATI	
ADSP - Profilo di accesso	3
ADSM - Motivazione	scheda di bene non adeguatamente sorvegliabile
CM - COMPILAZIONE	
CMP - COMPILAZIONE	
CMPD - Data	1979
CMPN - Nome	D'Afflitto C.
FUR - Funzionario responsabile	Paolucci A.
RVM - TRASCRIZIONE PER INFORMATIZZAZIONE	
RVMD - Data	2010
RVMN - Nome	ICCD/ DG BASAE/ Quadrelli D.
AN - ANNOTAZIONI	