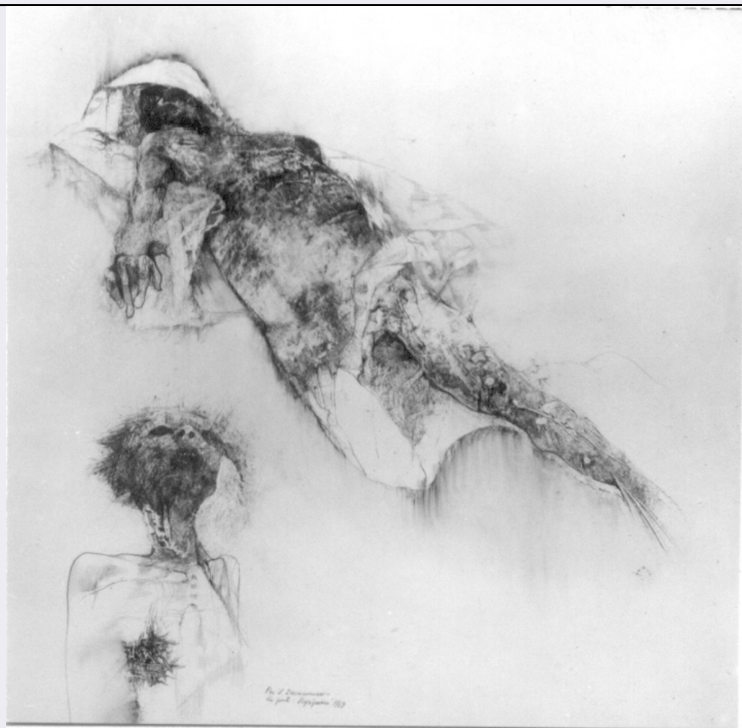


SCHEDA



CD - CODICI

TSK - Tipo Scheda D

LIR - Livello ricerca C

NCT - CODICE UNIVOCO

NCTR - Codice regione 09

NCTN - Numero catalogo
generale 00126735

ESC - Ente schedatore S155

ECP - Ente competente S155

OG - OGGETTO

OGT - OGGETTO

OGTD - Definizione disegno

SGT - SOGGETTO

SGTI - Identificazione Personaggi e scene da cicli letterari

LC - LOCALIZZAZIONE GEOGRAFICO-AMMINISTRATIVA

PVC - LOCALIZZAZIONE GEOGRAFICO-AMMINISTRATIVA ATTUALE

PVCS - Stato ITALIA

PVCR - Regione Toscana

PVCP - Provincia FI

PVCC - Comune Certaldo

LDC - COLLOCAZIONE SPECIFICA

UB - UBICAZIONE E DATI PATRIMONIALI

UBO - Ubicazione originaria SC

INV - INVENTARIO DI MUSEO O SOPRINTENDENZA

INVN - Numero	n. 257
INVD - Data	1979
INV - INVENTARIO DI MUSEO O SOPRINTENDENZA	
INVN - Numero	n. 286
INVD - Data	sec. XX
INV - INVENTARIO DI MUSEO O SOPRINTENDENZA	
INVN - Numero	n. 184
INVD - Data	sec. XX
DT - CRONOLOGIA	
DTZ - CRONOLOGIA GENERICA	
DTZG - Secolo	sec. XX
DTS - CRONOLOGIA SPECIFICA	
DTSI - Da	1967
DTSV - Validità	ca
DTSF - A	1967
DTSL - Validità	ca
DTM - Motivazione cronologia	contesto
AU - DEFINIZIONE CULTURALE	
AUT - AUTORE	
AUTM - Motivazione dell'attribuzione	firma
AUTN - Nome scelto	Vespignani Renzo
AUTA - Dati anagrafici	1924/ 2001
AUTH - Sigla per citazione	00010046
MT - DATI TECNICI	
MTC - Materia e tecnica	cartoncino bianco/ matita nera/ pastello/ sfumino
MIS - MISURE	
MISU - Unità	mm
MISA - Altezza	688
MISL - Larghezza	777
CO - CONSERVAZIONE	
STC - STATO DI CONSERVAZIONE	
STCC - Stato di conservazione	buono
DA - DATI ANALITICI	
DES - DESCRIZIONE	
DESO - Indicazioni sull'oggetto	NR (recupero pregresso)
DESI - Codifica Iconclass	83 (BOCCACCIO, Decamerone): 31 A 71: 31 E 3: 31 A 22 2: 41 A 76 33
DESS - Indicazioni sul soggetto	Soggetti profani: scena ispirata dall'opera letteraria Decamerone. Figure maschili: uomo defunto nudo; un busto. Abbigliamento: (uomo defunto) telo.
ISR - ISCRIZIONI	

ISRC - Classe di appartenenza	didascalica
ISRS - Tecnica di scrittura	a pastello
ISRP - Posizione	recto, in basso
ISRI - Trascrizione	Per il Decamerone/ la peste - Vespignani 1967" (Giornata V, Novella X) Dis. di Vellani Marchi
ISR - ISCRIZIONI	
ISRC - Classe di appartenenza	segnaletica
ISRS - Tecnica di scrittura	a matita nera
ISRP - Posizione	verso, angolo sinistro
ISRI - Trascrizione	B 5
ISR - ISCRIZIONI	
ISRC - Classe di appartenenza	segnaletica
ISRS - Tecnica di scrittura	a matita nera
ISRP - Posizione	verso, angolo inferiore destro
ISRI - Trascrizione	172
STM - STEMMI, EMBLEMI, MARCHI	
STMC - Classe di appartenenza	timbro
STMP - Posizione	verso, margine superiore
STMD - Descrizione	MOSTRA "OMAGGIO A GIOVANNI BOCCACCIO" CERTALDO N. 286 D'INVENTARIO
STM - STEMMI, EMBLEMI, MARCHI	
STMC - Classe di appartenenza	timbro
STMQ - Qualificazione	amministrativo
STMP - Posizione	verso, margine superiore
STMD - Descrizione	DOGANA INTERNAZIONALE ITALIANA CHIASSO E.T.
NSC - Notizie storico-critiche	Il disegno è ispirato alla pestilenza fiorentina descritta dal Boccaccio nell'introduzione alla giornata I del "Decamerone". Nel dopoguerra Renzo Vespignani è uno degli esponenti della seconda generazione "realista", aderisce al gruppo di "Realismo" e del "Portonaccio", trattando soggetti urbani (fabbriche e periferie cittadine). Gli anni sessanta rivelano Vespignani fra i massimi esponenti della "Nuova Figurazione": decisamente orientato verso i temi della sofferenza umana nella civiltà contemporanea e del disfacimento fisico e morale della società borghese, che svela in forme urtanti, e tragiche attraverso una pittura di esasperata e meticolosa figuratività. Lo troviamo così a percorrere un singolare iter artistico che, dalla lezione delle drammatiche immagini di Bacon lo porterà al recupero, intorno al 1970, del funereo descrittivismo e classicismo decadente e liberty (Sartorio).
TU - CONDIZIONE GIURIDICA E VINCOLI	
ACQ - ACQUISIZIONE	
ACQT - Tipo acquisizione	donazione
CDG - CONDIZIONE GIURIDICA	

CDGG - Indicazione generica	proprietà Ente pubblico territoriale
DO - FONTI E DOCUMENTI DI RIFERIMENTO	
FTA - DOCUMENTAZIONE FOTOGRAFICA	
FTAX - Genere	documentazione allegata
FTAP - Tipo	fotografia b/n
FTAN - Codice identificativo	SBAS FI 270808
FNT - FONTI E DOCUMENTI	
FNTP - Tipo	inventario
FNTD - Data	sec. XX
BIB - BIBLIOGRAFIA	
BIBX - Genere	bibliografia specifica
BIBA - Autore	Omaggio Giovanni
BIBD - Anno di edizione	1967
BIBH - Sigla per citazione	00015027
BIBN - V., pp., nn.	n. 174
BIBI - V., tavv., figg.	fig. 1
MST - MOSTRE	
MSTT - Titolo	Omaggio a Giovanni Boccaccio degli artisti contemporanei
MSTL - Luogo	Certaldo
MSTD - Data	1967
AD - ACCESSO AI DATI	
ADS - SPECIFICHE DI ACCESSO AI DATI	
ADSP - Profilo di accesso	3
ADSM - Motivazione	scheda di bene non adeguatamente sorvegliabile
CM - COMPILAZIONE	
CMP - COMPILAZIONE	
CMPD - Data	1979
CMPN - Nome	Gentilini G.
FUR - Funzionario responsabile	Paolucci A.
RVM - TRASCRIZIONE PER INFORMATIZZAZIONE	
RVMD - Data	2010
RVMN - Nome	ICCD/ DG BASAE/ Quadrelli D.
AN - ANNOTAZIONI	