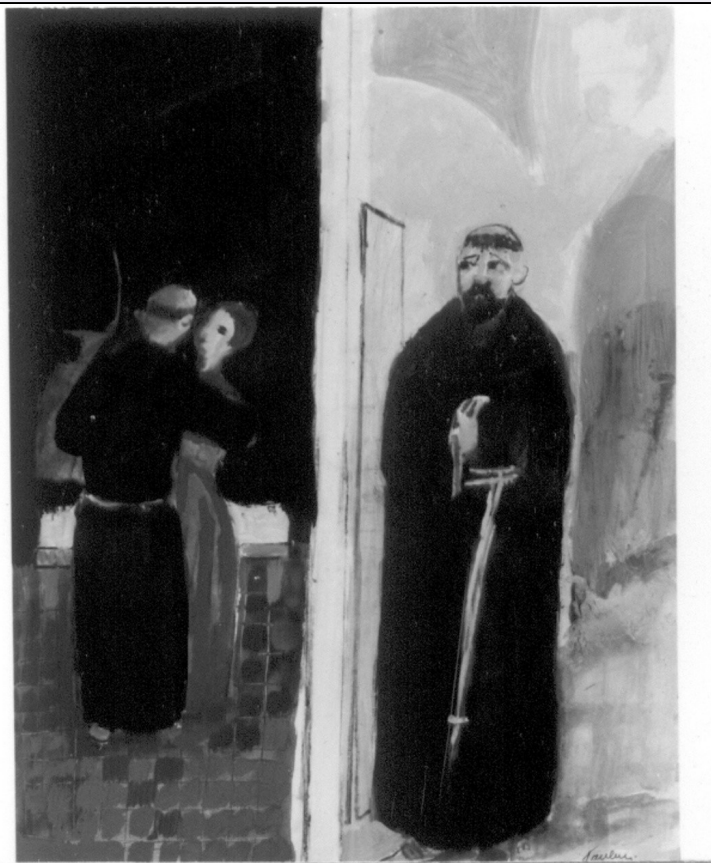


SCHEDA



CD - CODICI

TSK - Tipo Scheda	D
LIR - Livello ricerca	C
NCT - CODICE UNIVOCO	
NCTR - Codice regione	09
NCTN - Numero catalogo generale	00126673
ESC - Ente schedatore	S155
ECP - Ente competente	S155

OG - OGGETTO

OGT - OGGETTO	
OGTD - Definizione	disegno
SGT - SOGGETTO	
SGTI - Identificazione	Personaggi e scene da cicli letterari

LC - LOCALIZZAZIONE GEOGRAFICO-AMMINISTRATIVA

PVC - LOCALIZZAZIONE GEOGRAFICO-AMMINISTRATIVA ATTUALE

PVCS - Stato	ITALIA
PVCR - Regione	Toscana
PVCP - Provincia	FI
PVCC - Comune	Certaldo

LDC - COLLOCAZIONE SPECIFICA

UB - UBICAZIONE E DATI PATRIMONIALI

UBO - Ubicazione originaria	SC
------------------------------------	----

INV - INVENTARIO DI MUSEO O SOPRINTENDENZA

INVN - Numero	n. 147
----------------------	--------

INVD - Data	sec. XX
--------------------	---------

INV - INVENTARIO DI MUSEO O SOPRINTENDENZA

INVN - Numero	n. 195
----------------------	--------

INVD - Data	1979
--------------------	------

INV - INVENTARIO DI MUSEO O SOPRINTENDENZA

INVN - Numero	n. 348
----------------------	--------

INVD - Data	sec. XX
--------------------	---------

DT - CRONOLOGIA**DTZ - CRONOLOGIA GENERICA**

DTZG - Secolo	sec. XX
----------------------	---------

DTS - CRONOLOGIA SPECIFICA

DTSI - Da	1967
------------------	------

DTSV - Validità	ca
------------------------	----

DTSF - A	1967
-----------------	------

DTSL - Validità	ca
------------------------	----

DTM - Motivazione cronologia	contesto
-------------------------------------	----------

AU - DEFINIZIONE CULTURALE**AUT - AUTORE**

AUTM - Motivazione dell'attribuzione	firma
---	-------

AUTN - Nome scelto	Paulucci delle Roncole Enrico
---------------------------	-------------------------------

AUTA - Dati anagrafici	1901/
-------------------------------	-------

AUTH - Sigla per citazione	00003401
-----------------------------------	----------

MT - DATI TECNICI

MTC - Materia e tecnica	carta bianca/ pittura a tempera/ carboncino
--------------------------------	---

MIS - MISURE

MISU - Unità	mm
---------------------	----

MISA - Altezza	655
-----------------------	-----

MISL - Larghezza	480
-------------------------	-----

CO - CONSERVAZIONE**STC - STATO DI CONSERVAZIONE**

STCC - Stato di conservazione	buono
--------------------------------------	-------

DA - DATI ANALITICI**DES - DESCRIZIONE**

DESO - Indicazioni sull'oggetto	NR (recupero pregresso)
--	-------------------------

DESI - Codifica Iconclass	83 (BOCCACCIO, Decamerone): 11 P 31 53 11: 11 P 31 52 1: 31 AA 23 1: 11 P 31 51
----------------------------------	---

DESS - Indicazioni sul	Soggetti profani: scena tratta dall'opera letteraria Decamerone. Figure:
-------------------------------	--

soggetto	abate; monaco anziano; donna. Interno: monastero.
ISR - ISCRIZIONI	
ISRC - Classe di appartenenza	didascalica
ISRS - Tecnica di scrittura	non determinabile
ISRT - Tipo di caratteri	corsivo
ISRP - Posizione	recto, angolo inferiore destro
ISRI - Trascrizione	Paulucci
ISR - ISCRIZIONI	
ISRC - Classe di appartenenza	segnaletica
ISRS - Tecnica di scrittura	a pennarello
ISRP - Posizione	verso, angolo superiore destro
ISRI - Trascrizione	205
ISR - ISCRIZIONI	
ISRC - Classe di appartenenza	segnaletica
ISRS - Tecnica di scrittura	a matita nera
ISRP - Posizione	verso, angolo inferiore destro
ISRI - Trascrizione	136
STM - STEMMI, EMBLEMI, MARCHI	
STMC - Classe di appartenenza	timbro
STMQ - Qualificazione	amministrativo
STMP - Posizione	verso, margine sinistro
STMD - Descrizione	DOGANA INTERNAZIONALE ITALIANA CHIASSO E.T.
STM - STEMMI, EMBLEMI, MARCHI	
STMC - Classe di appartenenza	timbro
STMP - Posizione	verso, margine sinistro
STMD - Descrizione	MOSTRA "OMAGGIO A GIOVANNI BOCCACCIO" CERTALDO N. 348 D'INVENTARIO
NSC - Notizie storico-critiche	La scena che rappresenta l'abate di un monastero che scopre un giovane frate con una donna, è tratta dalla novella quarta della giornata prima del "Decamerone" di Giovanni Boccaccio. Costruzioni senza spazio e di immediatezza visiva sono queste illustrazioni del Boccaccio di Paulucci: la fantasia ingenua e il colore puro e leggero ne sono le qualità predominanti. Ormai pienamente assorbita la cultura "fauve" alla quale egli si era ispirato col gruppo de "I 6 di Torino" fra il '29 e il '32, in questi ultimi anni la sua produzione appare caratterizzata da una variabilità tematica e compositiva, fra figurativo e astratto, e da un "abbandono ad un lirismo cromatico cosciente, lucidamente realizzato" (A. Bertini 1967).
TU - CONDIZIONE GIURIDICA E VINCOLI	
ACQ - ACQUISIZIONE	
ACQT - Tipo acquisizione	donazione
CDG - CONDIZIONE GIURIDICA	

CDGG - Indicazione generica	proprietà Ente pubblico territoriale
DO - FONTI E DOCUMENTI DI RIFERIMENTO	
FTA - DOCUMENTAZIONE FOTOGRAFICA	
FTAX - Genere	documentazione allegata
FTAP - Tipo	fotografia b/n
FTAN - Codice identificativo	SBAS FI 270722
FNT - FONTI E DOCUMENTI	
FNTP - Tipo	inventario
FNTD - Data	sec. XX
AD - ACCESSO AI DATI	
ADS - SPECIFICHE DI ACCESSO AI DATI	
ADSP - Profilo di accesso	3
ADSM - Motivazione	scheda di bene non adeguatamente sorvegliabile
CM - COMPILAZIONE	
CMP - COMPILAZIONE	
CMPD - Data	1979
CMPN - Nome	D'Afflitto C.
FUR - Funzionario responsabile	Paolucci A.
RVM - TRASCRIZIONE PER INFORMATIZZAZIONE	
RVMD - Data	2010
RVMN - Nome	ICCD/ DG BASAE/ Quadrelli D.
AN - ANNOTAZIONI	