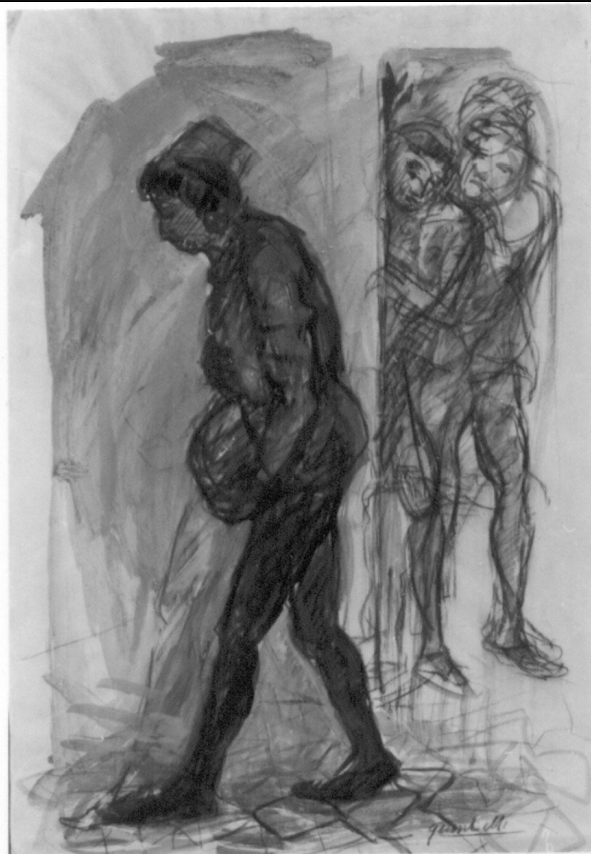


SCHEDA



CD - CODICI

TSK - Tipo Scheda	D
LIR - Livello ricerca	C
NCT - CODICE UNIVOCO	
NCTR - Codice regione	09
NCTN - Numero catalogo generale	00126650
ESC - Ente schedatore	S155
ECP - Ente competente	S155

OG - OGGETTO

OGT - OGGETTO	
OGTD - Definizione	disegno
SGT - SOGGETTO	
SGTI - Identificazione	Personaggi e scene da cicli letterari

LC - LOCALIZZAZIONE GEOGRAFICO-AMMINISTRATIVA

PVC - LOCALIZZAZIONE GEOGRAFICO-AMMINISTRATIVA ATTUALE	
PVCS - Stato	ITALIA
PVCR - Regione	Toscana
PVCP - Provincia	FI
PVCC - Comune	Certaldo
LDC - COLLOCAZIONE SPECIFICA	

UB - UBICAZIONE E DATI PATRIMONIALI**UBO - Ubicazione originaria** SC**INV - INVENTARIO DI MUSEO O SOPRINTENDENZA****INVN - Numero** n. 172**INVD - Data** 1979**INV - INVENTARIO DI MUSEO O SOPRINTENDENZA****INVN - Numero** n. 121**INVD - Data** sec. XX**INV - INVENTARIO DI MUSEO O SOPRINTENDENZA****INVN - Numero** n. 208**INVD - Data** sec. XX**DT - CRONOLOGIA****DTZ - CRONOLOGIA GENERICA****DTZG - Secolo** sec. XX**DTS - CRONOLOGIA SPECIFICA****DTSI - Da** 1967**DTSV - Validità** ca**DTSF - A** 1967**DTSL - Validità** ca**DTM - Motivazione cronologia** contesto**AU - DEFINIZIONE CULTURALE****AUT - AUTORE****AUTM - Motivazione dell'attribuzione** firma**AUTN - Nome scelto** Martini Quinto**AUTA - Dati anagrafici** 1908/ 1990**AUTH - Sigla per citazione** 00003185**MT - DATI TECNICI****MTC - Materia e tecnica** carta bianca/ matita nera/ carboncino/ acquerellatura**MIS - MISURE****MISU - Unità** mm**MISA - Altezza** 750**MISL - Larghezza** 490**CO - CONSERVAZIONE****STC - STATO DI CONSERVAZIONE****STCC - Stato di conservazione** mediocre**STCS - Indicazioni specifiche** Sul verso, ai margini, spellature e tracce di collante di nastro adesivo. Il foglio presenta notevoli spiegazzature e alcuni strappi.**DA - DATI ANALITICI****DES - DESCRIZIONE****DESO - Indicazioni sull'oggetto** NR (recupero pregresso)

DESI - Codifica Iconclass	83 (BOCCACCIO, Decamerone): 82 A (CALANDRINO): 46 C 55 2: 31 A: 31 A 31 4
DESS - Indicazioni sul soggetto	Soggetti profani: scena tratta dall'opera letteraria Decamerone. Personaggi: Calandrino. Attributi: (Calandrino) sacco. Figure: due persone che osservano.
ISR - ISCRIZIONI	
ISRC - Classe di appartenenza	didascalica
ISRS - Tecnica di scrittura	a matita nera
ISRT - Tipo di caratteri	corsivo
ISRP - Posizione	recto, in basso a destra
ISRI - Trascrizione	quinto M.
ISR - ISCRIZIONI	
ISRC - Classe di appartenenza	segnaletica
ISRS - Tecnica di scrittura	a matita nera
ISRP - Posizione	verso, angolo superiore sinistro
ISRI - Trascrizione	99
ISR - ISCRIZIONI	
ISRC - Classe di appartenenza	segnaletica
ISRS - Tecnica di scrittura	a matita nera
ISRP - Posizione	verso, angolo inferiore destro
ISRI - Trascrizione	117
ISR - ISCRIZIONI	
ISRC - Classe di appartenenza	didascalica
ISRS - Tecnica di scrittura	a matita nera
ISRT - Tipo di caratteri	corsivo
ISRP - Posizione	verso, al centro
ISRI - Trascrizione	8° giornata/ Novella 3° quinto Martini
STM - STEMMI, EMBLEMI, MARCHI	
STMC - Classe di appartenenza	timbro
STMP - Posizione	verso, alto a sinistra
STMD - Descrizione	MOSTRA "OMAGGIO A GIOVANNI BOCCACCIO" CERTALDO N. 352 D'INVENTARIO
STM - STEMMI, EMBLEMI, MARCHI	
STMC - Classe di appartenenza	timbro
STMQ - Qualificazione	amministrativo
STMP - Posizione	verso, alto a sinistra
STMD - Descrizione	DOGANA INTERNAZIONALE ITALIANA CHIASSO E.T.
	E' la scena in cui Calandrino, carico di pietre, torna a casa (G. Boccaccio, "Decamerone", VIII, 3). Quinto Martini, pittore e scultore, si è formato nell'ambiente fiorentino degli anni venti e si inserisce, per

NSC - Notizie storico-critiche	vocazione e scelta operativa, nel solco della tradizione naturalistica toscana. Le immagini, aliene da sofisticazioni intellettualistiche, conservano la loro fisionomia, rese esteticamente vive da un'indubbia sapienza disegnativa e da un senso concreto del reale.
---------------------------------------	---

TU - CONDIZIONE GIURIDICA E VINCOLI

ACQ - ACQUISIZIONE

ACQT - Tipo acquisizione	donazione
---------------------------------	-----------

CDG - CONDIZIONE GIURIDICA

CDGG - Indicazione generica	proprietà Ente pubblico territoriale
------------------------------------	--------------------------------------

DO - FONTI E DOCUMENTI DI RIFERIMENTO

FTA - DOCUMENTAZIONE FOTOGRAFICA

FTAX - Genere	documentazione allegata
----------------------	-------------------------

FTAP - Tipo	fotografia b/n
--------------------	----------------

FTAN - Codice identificativo	SBAS FI 270588
-------------------------------------	----------------

FNT - FONTI E DOCUMENTI

FNTP - Tipo	inventario
--------------------	------------

FNTD - Data	sec. XX
--------------------	---------

BIB - BIBLIOGRAFIA

BIBX - Genere	bibliografia specifica
----------------------	------------------------

BIBA - Autore	Omaggio Giovanni
----------------------	------------------

BIBD - Anno di edizione	1967
--------------------------------	------

BIBH - Sigla per citazione	00015027
-----------------------------------	----------

BIBN - V., pp., nn.	nn. 113-115 (serie)
----------------------------	---------------------

BIBI - V., tavv., figg.	fig. 55
--------------------------------	---------

MST - MOSTRE

MSTT - Titolo	Omaggio a Giovanni Boccaccio degli artisti contemporanei
----------------------	--

MSTL - Luogo	Certaldo
---------------------	----------

MSTD - Data	1967
--------------------	------

AD - ACCESSO AI DATI

ADS - SPECIFICHE DI ACCESSO AI DATI

ADSP - Profilo di accesso	3
----------------------------------	---

ADSM - Motivazione	scheda di bene non adeguatamente sorvegliabile
---------------------------	--

CM - COMPILAZIONE

CMP - COMPILAZIONE

CMPD - Data	1979
--------------------	------

CMPN - Nome	Natali A.
--------------------	-----------

FUR - Funzionario responsabile	Paolucci A.
---------------------------------------	-------------

RVM - TRASCRIZIONE PER INFORMATIZZAZIONE

RVMD - Data	2010
--------------------	------

RVMN - Nome	ICCD/ DG BASAE/ Quadrelli D.
--------------------	------------------------------

AN - ANNOTAZIONI