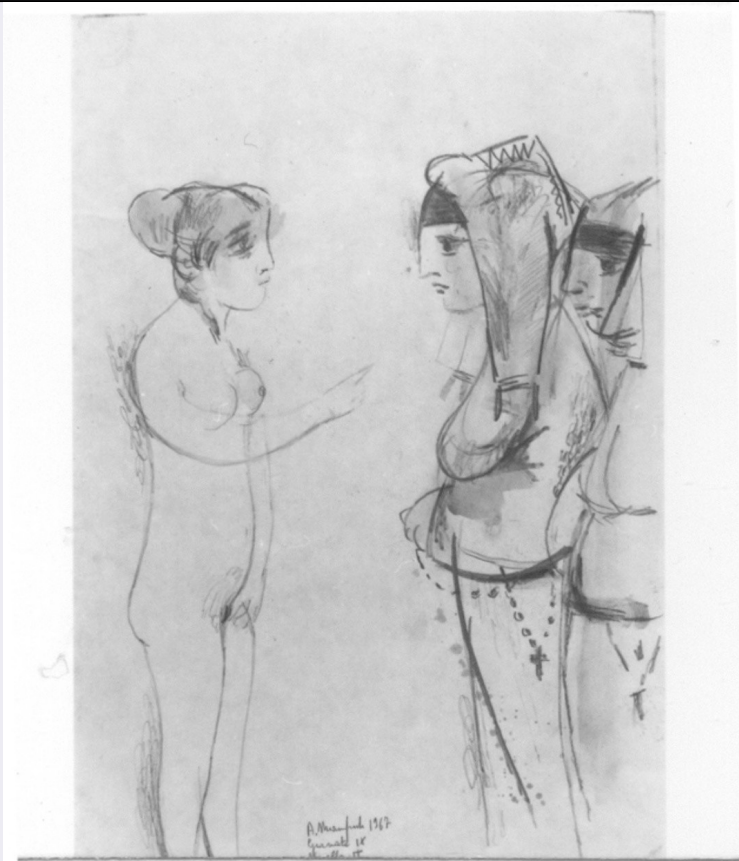


SCHEDA



CD - CODICI

TSK - Tipo Scheda	D
LIR - Livello ricerca	C
NCT - CODICE UNIVOCO	
NCTR - Codice regione	09
NCTN - Numero catalogo generale	00126640
ESC - Ente schedatore	S155
ECP - Ente competente	S155

OG - OGGETTO

OGT - OGGETTO

OGTD - Definizione disegno

SGT - SOGGETTO

SGTI - Identificazione Personaggi e scene da cicli letterari

LC - LOCALIZZAZIONE GEOGRAFICO-AMMINISTRATIVA

PVC - LOCALIZZAZIONE GEOGRAFICO-AMMINISTRATIVA ATTUALE

PVCS - Stato	ITALIA
PVCR - Regione	Toscana
PVCP - Provincia	FI
PVCC - Comune	Certaldo

LDC - COLLOCAZIONE SPECIFICA

UB - UBICAZIONE E DATI PATRIMONIALI**UBO - Ubicazione originaria** SC**INV - INVENTARIO DI MUSEO O SOPRINTENDENZA****INVN - Numero** n. 162**INVD - Data** 1979**INV - INVENTARIO DI MUSEO O SOPRINTENDENZA****INVN - Numero** n. 115**INVD - Data** sec. XX**INV - INVENTARIO DI MUSEO O SOPRINTENDENZA****INVN - Numero** n. 14**INVD - Data** sec. XX**DT - CRONOLOGIA****DTZ - CRONOLOGIA GENERICA****DTZG - Secolo** sec. XX**DTS - CRONOLOGIA SPECIFICA****DTSI - Da** 1967**DTSF - A** 1967**DTM - Motivazione cronologia** data**AU - DEFINIZIONE CULTURALE****AUT - AUTORE****AUTM - Motivazione dell'attribuzione** firma**AUTN - Nome scelto** Manfredi Alberto**AUTA - Dati anagrafici** 1930/**AUTH - Sigla per citazione** 00003485**MT - DATI TECNICI****MTC - Materia e tecnica** carta bianca/ matita nera/ carboncino/ acquerellatura**MIS - MISURE****MISU - Unità** mm**MISA - Altezza** 370**MISL - Larghezza** 254**CO - CONSERVAZIONE****STC - STATO DI CONSERVAZIONE****STCC - Stato di conservazione** buono**STCS - Indicazioni specifiche** Sul recto, tracce di nastro adesivo, spellature sui quattro margini. Sul verso, spellature da nastro adesivo.**DA - DATI ANALITICI****DES - DESCRIZIONE****DESO - Indicazioni sull'oggetto** NR (recupero pregresso)**DESI - Codifica Iconclass** 83 (BOCCACCIO, Decamerone): 82 AA (ISABELLA): 11 P 31 52 2: 11 PP 31 53 11: 41 D 23 1 (+5)

Soggetti profani: scena tratta dall'opera letteraria Decamerone.

DESS - Indicazioni sul soggetto	Personaggi: Isabella monaca. Figure femminili: monaca; badessa. Abbigliamento: (badessa) brache.
ISR - ISCRIZIONI	
ISRC - Classe di appartenenza	didascalica
ISRS - Tecnica di scrittura	a matita nera
ISRP - Posizione	recto, in basso al centro
ISRI - Trascrizione	A. Manfredi 1967/ giornata IX, novella II
ISR - ISCRIZIONI	
ISRC - Classe di appartenenza	segnaletica
ISRS - Tecnica di scrittura	a matita nera
ISRP - Posizione	verso, angolo inferiore destro
ISRI - Trascrizione	111
STM - STEMMI, EMBLEMI, MARCHI	
STMC - Classe di appartenenza	timbro
STMQ - Qualificazione	amministrativo
STMP - Posizione	verso, margine superiore destro
STMD - Descrizione	DOGANA INTERNAZIONALE ITALIANA CHIASSO E.T.
STM - STEMMI, EMBLEMI, MARCHI	
STMC - Classe di appartenenza	timbro
STMP - Posizione	verso, margine superiore destro
STMD - Descrizione	MOSTRA "OMAGGIO A GIOVANNI BOCCACCIO" CERTALDO N. 14 D'INVENTARIO
NSC - Notizie storico-critiche	E' la scena in cui Isabella monaca, scoperta a letto con il suo amante, viene aspramente ripresa dalla Badessa. Ma accortasi che la Badessa si è per la fretta messa in capo le brache di un uomo, le rinfaccia la sua stessa colpa ed è perdonata (G. Boccaccio, "Decamerone", IX, 2). Manfredi è insegnante di tecniche dell'incisione all'Accademia di Belle Arti di Firenze. Il tema da lui preferito è l'erotismo, come legge naturale. L'immagine dell'amante, suggerita dalla novella boccacesca, si intona all'erotismo che è sostanza della poetica di Manfredi. "Un erotismo dolce e malinconico" come è stato definito; qui pur timbrato di un'arguzia sottile.
TU - CONDIZIONE GIURIDICA E VINCOLI	
ACQ - ACQUISIZIONE	
ACQT - Tipo acquisizione	donazione
CDG - CONDIZIONE GIURIDICA	
CDGG - Indicazione generica	proprietà Ente pubblico territoriale
DO - FONTI E DOCUMENTI DI RIFERIMENTO	
FTA - DOCUMENTAZIONE FOTOGRAFICA	
FTAX - Genere	documentazione allegata
FTAP - Tipo	fotografia b/n
FTAN - Codice identificativo	SBAS FI 270908

FNT - FONTI E DOCUMENTI**FNTP - Tipo** inventario**FNTD - Data** sec. XX**BIB - BIBLIOGRAFIA****BIBX - Genere** bibliografia specifica**BIBA - Autore** Omaggio Giovanni**BIBD - Anno di edizione** 1967**BIBH - Sigla per citazione** 00015027**BIBN - V., pp., nn.** nn. 106, 107**MST - MOSTRE****MSTT - Titolo** Omaggio a Giovanni Boccaccio degli artisti contemporanei**MSTL - Luogo** Certaldo**MSTD - Data** 1967**AD - ACCESSO AI DATI****ADS - SPECIFICHE DI ACCESSO AI DATI****ADSP - Profilo di accesso** 3**ADSM - Motivazione** scheda di bene non adeguatamente sorvegliabile**CM - COMPILAZIONE****CMP - COMPILAZIONE****CMPD - Data** 1979**CMPN - Nome** Natali A.**FUR - Funzionario responsabile** Paolucci A.**RVM - TRASCRIZIONE PER INFORMATIZZAZIONE****RVMD - Data** 2010**RVMN - Nome** ICCD/ DG BASAE/ Quadrelli D.**AN - ANNOTAZIONI**