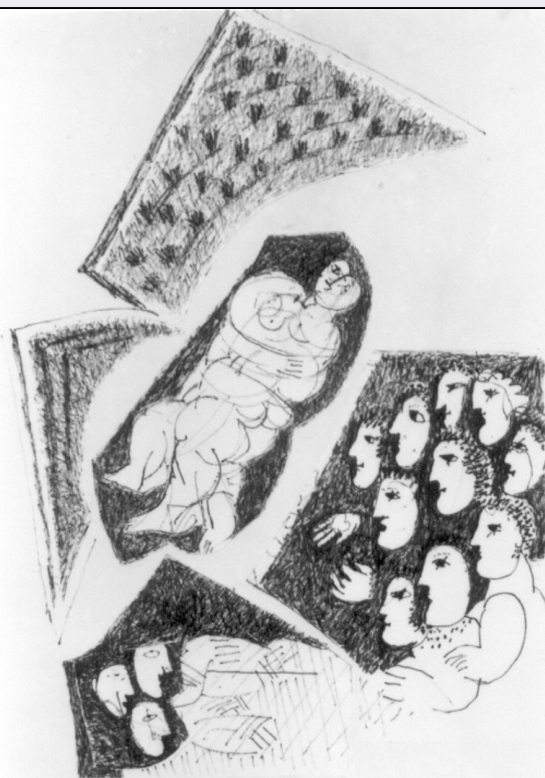


SCHEDA



CD - CODICI

TSK - Tipo Scheda	D
LIR - Livello ricerca	C
NCT - CODICE UNIVOCO	
NCTR - Codice regione	09
NCTN - Numero catalogo generale	00126865
ESC - Ente schedatore	S155
ECP - Ente competente	S155

OG - OGGETTO

OGT - OGGETTO	
OGTD - Definizione	disegno
SGT - SOGGETTO	
SGTI - Identificazione	Personaggi e scene da cicli letterari

LC - LOCALIZZAZIONE GEOGRAFICO-AMMINISTRATIVA

PVC - LOCALIZZAZIONE GEOGRAFICO-AMMINISTRATIVA ATTUALE

PVCS - Stato	ITALIA
PVCR - Regione	Toscana
PVCP - Provincia	FI
PVCC - Comune	Certaldo

LDC - COLLOCAZIONE SPECIFICA

UB - UBICAZIONE E DATI PATRIMONIALI

UBO - Ubicazione originaria	SC
-----------------------------	----

INV - INVENTARIO DI MUSEO O SOPRINTENDENZA**INVN - Numero** n. 387**INVD - Data** 1979**INV - INVENTARIO DI MUSEO O SOPRINTENDENZA****INVN - Numero** n. 342**INVD - Data** sec. XX**INV - INVENTARIO DI MUSEO O SOPRINTENDENZA****INVN - Numero** n. 275**INVD - Data** sec. XX**DT - CRONOLOGIA****DTZ - CRONOLOGIA GENERICA****DTZG - Secolo** sec. XX**DTS - CRONOLOGIA SPECIFICA****DTSI - Da** 1967**DTSV - Validità** ca**DTSF - A** 1967**DTSL - Validità** ca**DTM - Motivazione cronologia** contesto**AU - DEFINIZIONE CULTURALE****AUT - AUTORE****AUTM - Motivazione dell'attribuzione** firma**AUTN - Nome scelto** Sobeck Andreas G. Johannes**AUTA - Dati anagrafici** notizie seconda metà sec. XX**AUTH - Sigla per citazione** 00010217**MT - DATI TECNICI****MTC - Materia e tecnica** carta bianca/ pennarello/ pittura a tempera/ collage**MIS - MISURE****MISU - Unità** mm**MISA - Altezza** 410**MISL - Larghezza** 285**CO - CONSERVAZIONE****STC - STATO DI CONSERVAZIONE****STCC - Stato di conservazione** buono**STCS - Indicazioni specifiche** La carta è ingiallita per l'esposizione alla luce. Sul verso, ai margini, spellature e residui di collante di nastro adesivo.**DA - DATI ANALITICI****DES - DESCRIZIONE****DESO - Indicazioni sull'oggetto** Sul foglio sono applicati alcuni ritagli della stessa carta.**DESI - Codifica Iconclass** 83 (BOCCACCIO, Decamerone): 31 AA: 31 A 22: 31 D 14: 31 AA 22 1: 31 D 15**DESS - Indicazioni sul** Soggetti profani: scena tratta dall'opera letteraria il Decamerone.

soggetto	Figure: due figure nude; tre volti maschili; dieci volti femminili.
ISR - ISCRIZIONI	
ISRC - Classe di appartenenza	documentaria
ISRS - Tecnica di scrittura	a matita nera
ISRP - Posizione	verso, a destra
ISRI - Trascrizione	Germania 302
ISR - ISCRIZIONI	
ISRC - Classe di appartenenza	didascalica
ISRS - Tecnica di scrittura	a penna nera
ISRP - Posizione	verso, margine sinistro
ISRI - Trascrizione	LA PESTE
STM - STEMMI, EMBLEMI, MARCHI	
STMC - Classe di appartenenza	timbro
STMQ - Qualificazione	amministrativo
STMP - Posizione	verso, angolo superiore sinistro
STMD - Descrizione	DOGANA INTERNAZIONALE ITALIANA CHIASSO E.T.
STM - STEMMI, EMBLEMI, MARCHI	
STMC - Classe di appartenenza	timbro
STMP - Posizione	verso, angolo superiore sinistro
STMD - Descrizione	MOSTRA "OMAGGIO A GIOVANNI BOCCACCIO" CERTALDO N. 275 D'INVENTARIO
NSC - Notizie storico-critiche	Un'iscrizione sul verso identifica il soggetto come "la Peste" descritta da Giovanni Boccaccio nell'introduzione alla prima giornata del "Decamerone". In particolare l'opera può forse alludere ai desideri carnali ai quali cedevano con maggior libertà le donne fiorentine afflitte e abbandonate nella pestilenza. Volti e nudi, che derivano dall'attività di Picasso intorno al quarto decennio, si stagliano su un fondo dai grafismi serrati e ingenui: quest'ingenuità del segno si sposa a quella tecnica del collage, e a quella espressione delle fisionomie elementari, suggerendo un accostamento all'arte "comune" di Debuffet.
TU - CONDIZIONE GIURIDICA E VINCOLI	
ACQ - ACQUISIZIONE	
ACQT - Tipo acquisizione	donazione
CDG - CONDIZIONE GIURIDICA	
CDGG - Indicazione generica	proprietà Ente pubblico territoriale
DO - FONTI E DOCUMENTI DI RIFERIMENTO	
FTA - DOCUMENTAZIONE FOTOGRAFICA	
FTAX - Genere	documentazione allegata
FTAP - Tipo	fotografia b/n
FTAN - Codice identificativo	SBAS FI 270874
FNT - FONTI E DOCUMENTI	

FNTP - Tipo	inventario
FNTD - Data	sec. XX
MST - MOSTRE	
MSTT - Titolo	Omaggio a Giovanni Boccaccio degli artisti contemporanei
MSTL - Luogo	Certaldo
MSTD - Data	1967
AD - ACCESSO AI DATI	
ADS - SPECIFICHE DI ACCESSO AI DATI	
ADSP - Profilo di accesso	3
ADSM - Motivazione	scheda di bene non adeguatamente sorvegliabile
CM - COMPILAZIONE	
CMP - COMPILAZIONE	
CMPD - Data	1979
CMPN - Nome	Gentilini G.
FUR - Funzionario responsabile	Paolucci A.
RVM - TRASCRIZIONE PER INFORMATIZZAZIONE	
RVMD - Data	2010
RVMN - Nome	ICCD/ DG BASAE/ Quadrelli D.
AN - ANNOTAZIONI	