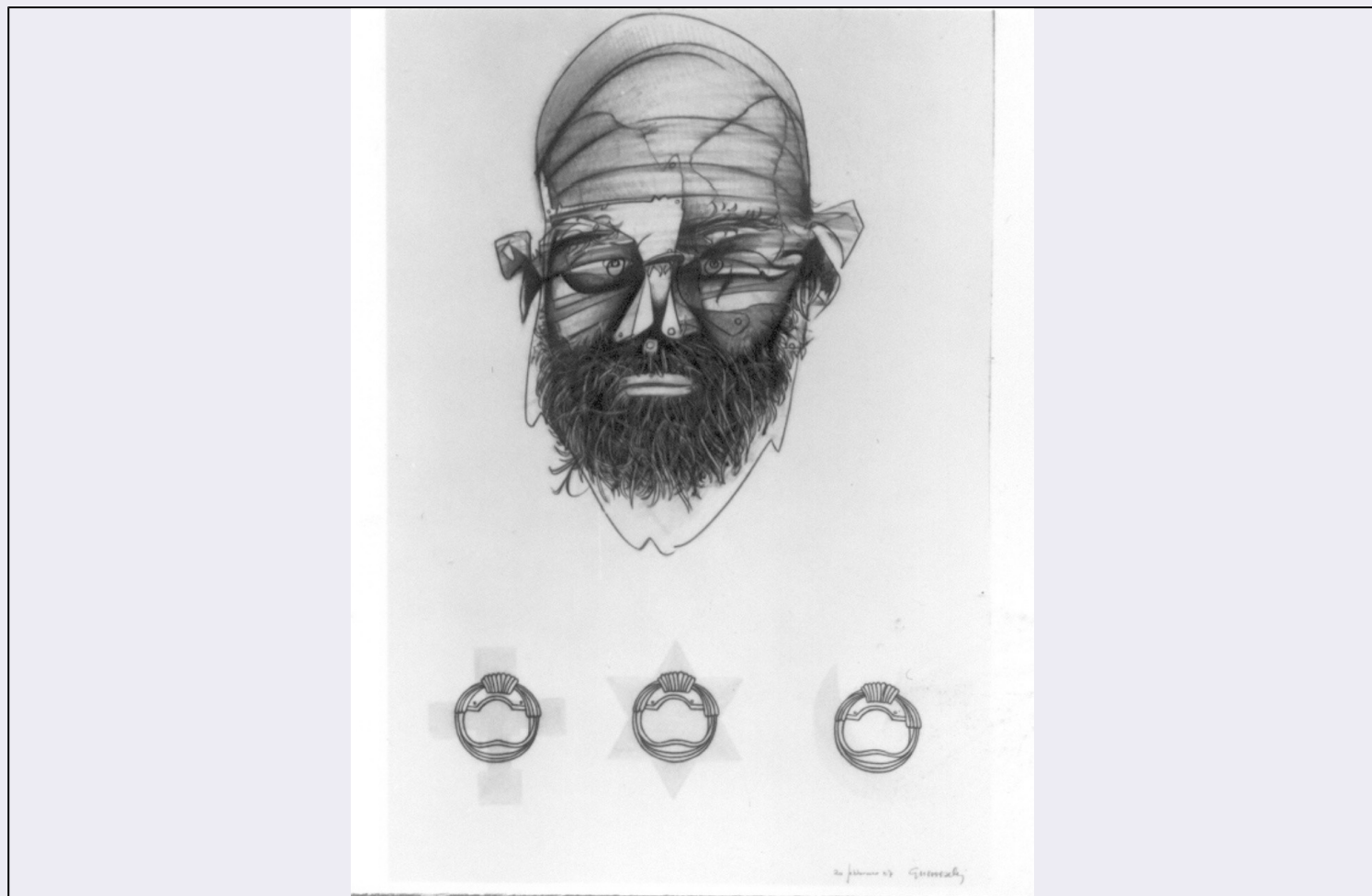


SCHEDA



CD - CODICI

TSK - Tipo Scheda	D
LIR - Livello ricerca	C
NCT - CODICE UNIVOCO	
NCTR - Codice regione	09
NCTN - Numero catalogo generale	00126602
ESC - Ente schedatore	S155
ECP - Ente competente	S155

OG - OGGETTO

OGT - OGGETTO	
OGTD - Definizione	disegno
SGT - SOGGETTO	
SGTI - Identificazione	Personaggi e scene da cicli letterari

LC - LOCALIZZAZIONE GEOGRAFICO-AMMINISTRATIVA

PVC - LOCALIZZAZIONE GEOGRAFICO-AMMINISTRATIVA ATTUALE

PVCS - Stato	ITALIA
PVCR - Regione	Toscana
PVCP - Provincia	FI
PVCC - Comune	Certaldo

LDC - COLLOCAZIONE SPECIFICA**UB - UBICAZIONE E DATI PATRIMONIALI****UBO - Ubicazione originaria** SC**INV - INVENTARIO DI MUSEO O SOPRINTENDENZA****INVN - Numero** n. 83**INVD - Data** sec. XX**INV - INVENTARIO DI MUSEO O SOPRINTENDENZA****INVN - Numero** n. 124**INVD - Data** 1979**INV - INVENTARIO DI MUSEO O SOPRINTENDENZA****INVN - Numero** n. 227**INVD - Data** sec. XX**DT - CRONOLOGIA****DTZ - CRONOLOGIA GENERICA****DTZG - Secolo** sec. XX**DTS - CRONOLOGIA SPECIFICA****DTSI - Da** 1967**DTSF - A** 1967**DTM - Motivazione cronologia** data**AU - DEFINIZIONE CULTURALE****AUT - AUTORE****AUTM - Motivazione dell'attribuzione** firma**AUTN - Nome scelto** Guerreschi Giuseppe**AUTA - Dati anagrafici** 1929/ 1985**AUTH - Sigla per citazione** 00010027**MT - DATI TECNICI****MTC - Materia e tecnica** carta bianca/ matita**MIS - MISURE****MISU - Unità** mm**MISA - Altezza** 705**MISL - Larghezza** 500**CO - CONSERVAZIONE****STC - STATO DI CONSERVAZIONE****STCC - Stato di conservazione** buono**STCS - Indicazioni specifiche** Sul verso, spellature ai margini e tracce di collante e di nastro adesivo.**DA - DATI ANALITICI****DES - DESCRIZIONE****DESO - Indicazioni sull'oggetto** L'immagine è contornata da una cornice rossa, grigia, azzurra, tratteggiata a matita.

83 (BOCCACCIO, Decamerone): 82 A (MELCHISEDECH

DESI - Codifica Iconclass	GIUDEO): 41 D 26 64: 5 (+3): 48 (+75)
DESS - Indicazioni sul soggetto	Soggetti profani: personaggio tratto dall'opera letteraria Decamerone. Personaggi: Melchisedech. Attributi: (Melchisedech) barba; fazzoletto sulla testa. Oggetti: tre anelli. Simboli: tre simboli della cultura islamica.
ISR - ISCRIZIONI	
ISRC - Classe di appartenenza	didascalica
ISRS - Tecnica di scrittura	a matita nera
ISRP - Posizione	recto, in basso a destra
ISRI - Trascrizione	20 Febbraio 67 Guerreschi
ISR - ISCRIZIONI	
ISRC - Classe di appartenenza	didascalica
ISRS - Tecnica di scrittura	a matita
ISRP - Posizione	recto, margine inferiore a destra
ISRI - Trascrizione	96
ISR - ISCRIZIONI	
ISRC - Classe di appartenenza	segnaletica
ISRS - Tecnica di scrittura	a matita nera
ISRP - Posizione	verso, margine inferiore a destra
ISRI - Trascrizione	Giuseppe Guerreschi/ VIA VESPRI SCILIANI, 38 MILANO/ "MELCHISEDECH GIUDEO E LA NO/ VELLA DI TRE ANELLA/ 20 Febbraio 967
ISR - ISCRIZIONI	
ISRC - Classe di appartenenza	segnaletica
ISRS - Tecnica di scrittura	a matita
ISRP - Posizione	verso, margine inferiore angolo destro
ISRI - Trascrizione	80
STM - STEMMI, EMBLEMI, MARCHI	
STMC - Classe di appartenenza	timbro
STMQ - Qualificazione	amministrativo
STMP - Posizione	verso, in alto a sinistra
STMD - Descrizione	DOGANA INTERNAZIONALE ITALIANA CHIASSO E.T.
STM - STEMMI, EMBLEMI, MARCHI	
STMC - Classe di appartenenza	timbro
STMP - Posizione	verso, in alto a sinistra
STMD - Descrizione	MOSTRA "OMAGGIO A GIOVANNI BOCCACCIO" CERTALDO N. 183 D'INVENTARIO
	Il disegno raffigura Melchisedech giudeo e allude alla novella dei tre anelli da lui narrata al Saladino (G. Boccaccio, giornata I, novella 3, "Decamerone"). L'aspetto metallico e meccanico di questo volto è

NSC - Notizie storico-critiche

tipico dell'attività dei tardi anni sessanta di Guerreschi: in questa fase infatti l'autore, superato il "realismo sociale", i neocubismi e il neoespressionismo dell'attività precedente, realizza immagini di miseria umana e aberrazione, più strettamente allusive alla civiltà odierna, urbana e tecnologica, legandosi stilisticamente alla "Nuova Figurazione". Questo disegno, ci appare inoltre, anche per il soggetto, indicativo dell'attività contemporanea di Guerreschi che in questi anni esegue numerosi soggetti "giudaici".

TU - CONDIZIONE GIURIDICA E VINCOLI**ACQ - ACQUISIZIONE**

ACQT - Tipo acquisizione donazione

CDG - CONDIZIONE GIURIDICA

CDGG - Indicazione generica proprietà Ente pubblico territoriale

DO - FONTI E DOCUMENTI DI RIFERIMENTO**FTA - DOCUMENTAZIONE FOTOGRAFICA**

FTAX - Genere documentazione allegata

FTAP - Tipo fotografia b/n

FTAN - Codice identificativo SBAS FI 270524

FNT - FONTI E DOCUMENTI

FNTP - Tipo inventario

FNTD - Data sec. XX

BIB - BIBLIOGRAFIA

BIBX - Genere bibliografia specifica

BIBA - Autore Omaggio Giovanni

BIBD - Anno di edizione 1967

BIBH - Sigla per citazione 00015027

BIBN - V., pp., nn. n. 75

BIBI - V., tavv., figg. fig. 4

MST - MOSTRE

MSTT - Titolo Omaggio a Giovanni Boccaccio degli artisti contemporanei

MSTL - Luogo Certaldo

MSTD - Data 1967

AD - ACCESSO AI DATI**ADS - SPECIFICHE DI ACCESSO AI DATI**

ADSP - Profilo di accesso 3

ADSM - Motivazione scheda di bene non adeguatamente sorvegliabile

CM - COMPILAZIONE**CMP - COMPILAZIONE**

CMPD - Data 1979

CMPN - Nome Gentilini G.

FUR - Funzionario responsabile Paolucci A.

RVM - TRASCRIZIONE PER INFORMATIZZAZIONE

RVMD - Data 2010

