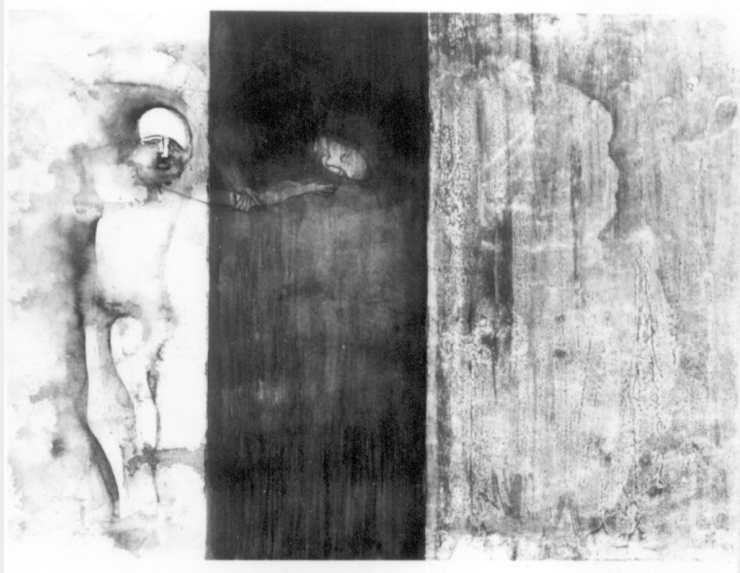


SCHEDA



CD - CODICI

TSK - Tipo Scheda	D
LIR - Livello ricerca	C
NCT - CODICE UNIVOCO	
NCTR - Codice regione	09
NCTN - Numero catalogo generale	00126559
ESC - Ente schedatore	S155
ECP - Ente competente	S155

OG - OGGETTO

OGT - OGGETTO	
OGTD - Definizione	disegno
SGT - SOGGETTO	
SGTI - Identificazione	Personaggi e scene da cicli letterari

LC - LOCALIZZAZIONE GEOGRAFICO-AMMINISTRATIVA

PVC - LOCALIZZAZIONE GEOGRAFICO-AMMINISTRATIVA ATTUALE

PVCS - Stato	ITALIA
PVCR - Regione	Toscana
PVCP - Provincia	FI
PVCC - Comune	Certaldo

LDC - COLLOCAZIONE SPECIFICA

UB - UBICAZIONE E DATI PATRIMONIALI

UBO - Ubicazione originaria	SC
INV - INVENTARIO DI MUSEO O SOPRINTENDENZA	
INVN - Numero	n. 81
INVD - Data	1979
INV - INVENTARIO DI MUSEO O SOPRINTENDENZA	
INVN - Numero	n. 55

INVD - Data	sec. XX
INV - INVENTARIO DI MUSEO O SOPRINTENDENZA	
INVN - Numero	n. 332
INVD - Data	sec. XX
DT - CRONOLOGIA	
DTZ - CRONOLOGIA GENERICA	
DTZG - Secolo	sec. XX
DTS - CRONOLOGIA SPECIFICA	
DTSI - Da	1967
DTSV - Validità	ca
DTSF - A	1967
DTSL - Validità	ca
DTM - Motivazione cronologia	contesto
AU - DEFINIZIONE CULTURALE	
AUT - AUTORE	
AUTM - Motivazione dell'attribuzione	firma
AUTN - Nome scelto	Fabbri Agenore
AUTA - Dati anagrafici	1911/ 1998
AUTH - Sigla per citazione	00003475
MT - DATI TECNICI	
MTC - Materia e tecnica	carta bianca/ inchiostro di china/ inchiostro a penna/ acquerellatura
MIS - MISURE	
MISU - Unità	mm
MISA - Altezza	495
MISL - Larghezza	350
CO - CONSERVAZIONE	
STC - STATO DI CONSERVAZIONE	
STCC - Stato di conservazione	buono
DA - DATI ANALITICI	
DES - DESCRIZIONE	
DESO - Indicazioni sull'oggetto	NR (recupero pregresso)
DESI - Codifica Iconclass	83 (BOCCACCIO, Decamerone): 82 AA (LISABETTA DA MESSINA): 31 A 71: 31 A (+56): 31 A 22 45: 31 A 22 4
DESS - Indicazioni sul soggetto	Soggetti profani: scena tratta dall'opera letteraria Decamerone. Personaggi: Lisabetta da Messina. Figure maschili: uomo nudo sdraiato. Parti anatomiche: mano; braccio.
ISR - ISCRIZIONI	
ISRC - Classe di appartenenza	didascalica
ISRS - Tecnica di scrittura	a penna blu
ISRP - Posizione	recto, angolo inferiore destro

ISRI - Trascrizione	A. FABBRI
ISR - ISCRIZIONI	
ISRC - Classe di appartenenza	didascalica
ISRS - Tecnica di scrittura	a matita rossa
ISRP - Posizione	verso, margine superiore
ISRI - Trascrizione	IV GIORNATA/V NOVELLA/ LISABETTA RITROVA IL CORPO/ dell'(---) AMANTE UCCISO/ N°2
ISR - ISCRIZIONI	
ISRC - Classe di appartenenza	didascalica
ISRS - Tecnica di scrittura	non determinabile
ISRP - Posizione	verso, margine superiore a destra
ISRI - Trascrizione	54 A. FABBRI
STM - STEMMI, EMBLEMI, MARCHI	
STMC - Classe di appartenenza	timbro
STMQ - Qualificazione	amministrativo
STMP - Posizione	verso, angolo superiore destro
STMD - Descrizione	DOGANA INTERNAZIONALE ITALIANA CHIASSO E.T.
STM - STEMMI, EMBLEMI, MARCHI	
STMC - Classe di appartenenza	timbro
STMP - Posizione	verso, angolo superiore destro
STMD - Descrizione	MOSTRA "OMAGGIO A GIOVANNI BOCCACCIO" CERTALDO N. 332 D'INVENTARIO
NSC - Notizie storico-critiche	E' la scena del ritrovamento da parte di Lisabetta del corpo dell'amante, ucciso dai fratelli (G. Boccaccio, Decamerone, giornata IV, novella 5). Fabbri figura fra i più apprezzati scultori del Novecento, come è attestato dalla sua continua presenza nelle rassegne internazionali d'arte. Per i suoi meriti è stato eletto membro dell'Accademia di San Luca in Roma. Tema di fondo della sua poetica è la condizione dell'uomo vittima della violenza; qui, della fatalità degli eventi. La trascrizione formale è in termini di un linguaggio aspro e tagliente. Il timbro espressivo attinge qui esiti di una magica visionarietà.
TU - CONDIZIONE GIURIDICA E VINCOLI	
ACQ - ACQUISIZIONE	
ACQT - Tipo acquisizione	donazione
CDG - CONDIZIONE GIURIDICA	
CDGG - Indicazione generica	proprietà Ente pubblico territoriale
DO - FONTI E DOCUMENTI DI RIFERIMENTO	
FTA - DOCUMENTAZIONE FOTOGRAFICA	
FTAX - Genere	documentazione allegata
FTAP - Tipo	fotografia b/n
FTAN - Codice identificativo	SBAS FI 270833

FNT - FONTI E DOCUMENTI**FNTP - Tipo** inventario**FNTD - Data** sec. XX**AD - ACCESSO AI DATI****ADS - SPECIFICHE DI ACCESSO AI DATI****ADSP - Profilo di accesso** 3**ADSM - Motivazione** scheda di bene non adeguatamente sorvegliabile**CM - COMPILAZIONE****CMP - COMPILAZIONE****CMPD - Data** 1979**CMPN - Nome** Natali A.**FUR - Funzionario responsabile** Paolucci A.**RVM - TRASCRIZIONE PER INFORMATIZZAZIONE****RVMD - Data** 2010**RVMN - Nome** ICCD/ DG BASAE/ Quadrelli D.**AN - ANNOTAZIONI**