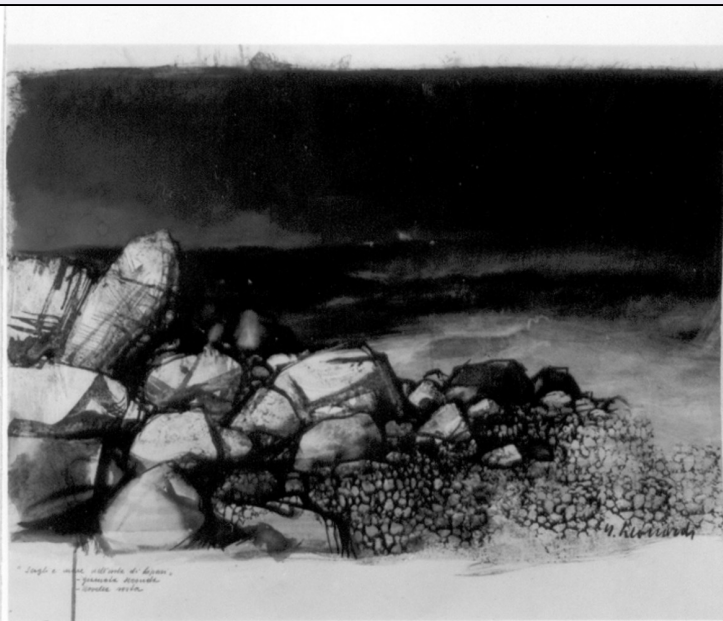


SCHEDA



CD - CODICI

TSK - Tipo Scheda D

LIR - Livello ricerca C

NCT - CODICE UNIVOCO

NCTR - Codice regione 09

NCTN - Numero catalogo generale 00126618

ESC - Ente schedatore S155

ECP - Ente competente S155

OG - OGGETTO

OGT - OGGETTO

OGTD - Definizione disegno

SGT - SOGGETTO

SGTI - Identificazione paesaggio marino

LC - LOCALIZZAZIONE GEOGRAFICO-AMMINISTRATIVA

PVC - LOCALIZZAZIONE GEOGRAFICO-AMMINISTRATIVA ATTUALE

PVCS - Stato ITALIA

PVCR - Regione Toscana

PVCP - Provincia FI

PVCC - Comune Certaldo

LDC - COLLOCAZIONE SPECIFICA

UB - UBICAZIONE E DATI PATRIMONIALI

UBO - Ubicazione originaria SC

INV - INVENTARIO DI MUSEO O SOPRINTENDENZA

INVN - Numero n. 140

INVD - Data 1979

INV - INVENTARIO DI MUSEO O SOPRINTENDENZA

INVN - Numero n. 96

INVD - Data sec. XX

INV - INVENTARIO DI MUSEO O SOPRINTENDENZA

INVN - Numero n. 242

INVD - Data sec. XX

DT - CRONOLOGIA**DTZ - CRONOLOGIA GENERICA**

DTZG - Secolo sec. XX

DTS - CRONOLOGIA SPECIFICA

DTSI - Da 1967

DTSV - Validità ca

DTSF - A 1967

DTSL - Validità ca

DTM - Motivazione cronologia contesto

AU - DEFINIZIONE CULTURALE**AUT - AUTORE**

AUTM - Motivazione dell'attribuzione firma

AUTN - Nome scelto Leonardi Nello

AUTA - Dati anagrafici 1917/ 2004

AUTH - Sigla per citazione 00010029

MT - DATI TECNICI

MTC - Materia e tecnica carta bianca/ inchiostro/ pittura a tempera/ carboncino/ sfumino

MIS - MISURE

MISU - Unità mm

MISA - Altezza 488

MISL - Larghezza 685

CO - CONSERVAZIONE**STC - STATO DI CONSERVAZIONE**

STCC - Stato di conservazione buono

DA - DATI ANALITICI**DES - DESCRIZIONE**

DESO - Indicazioni sull'oggetto NR (recupero pregresso)

DESI - Codifica Iconclass 25 H 23: 25 H 13 14

DESS - Indicazioni sul soggetto Personaggi: paesaggio marino. Mare: mare con riva e scogli.

ISR - ISCRIZIONI

ISRC - Classe di appartenenza didascalica

ISRS - Tecnica di scrittura a inchiostro

ISRT - Tipo di caratteri corsivo

ISRP - Posizione	recto, in basso a destra
ISRI - Trascrizione	N. Leonardi
ISR - ISCRIZIONI	
ISRC - Classe di appartenenza	didascalica
ISRS - Tecnica di scrittura	a matita nera
ISRT - Tipo di caratteri	corsivo
ISRP - Posizione	recto, angolo inferiore sinistro
ISRI - Trascrizione	"Scogli e mare nell'isola di Lipari"/ - giornata seconda/ - novella sesta
ISR - ISCRIZIONI	
ISRC - Classe di appartenenza	segnaletica
ISRS - Tecnica di scrittura	a matita nera
ISRP - Posizione	verso, angolo inferiore destro
ISRI - Trascrizione	93
STM - STEMMI, EMBLEMI, MARCHI	
STMC - Classe di appartenenza	timbro
STMQ - Qualificazione	amministrativo
STMP - Posizione	verso, angolo inferiore destro
STMD - Descrizione	DOGANA INTERNAZIONALE ITALIANA CHIASSO E.T.
STM - STEMMI, EMBLEMI, MARCHI	
STMC - Classe di appartenenza	timbro
STMP - Posizione	verso, angolo inferiore destro
STMD - Descrizione	MOSTRA "OMAGGIO A GIOVANNI BOCCACCIO" CERTALDO N. 242 D'INVENTARIO
NSC - Notizie storico-critiche	Nel paesaggio marino di Lipari è ambientata la prima parte della novella 6 della giornata II del "Decamerone" di Giovanni Boccaccio. Le marine con scogli di Leonardi - a tempera come in questi fogli, e a olio - mostrano nell'astrazione geometrica delle forme - nella violenza e densità del tratto, una certa affinità con Vacchi, che fino al 1961 ha lavorato a Bologna.
TU - CONDIZIONE GIURIDICA E VINCOLI	
ACQ - ACQUISIZIONE	
ACQT - Tipo acquisizione	donazione
CDG - CONDIZIONE GIURIDICA	
CDGG - Indicazione generica	proprietà Ente pubblico territoriale
DO - FONTI E DOCUMENTI DI RIFERIMENTO	
FTA - DOCUMENTAZIONE FOTOGRAFICA	
FTAX - Genere	documentazione allegata
FTAP - Tipo	fotografia b/n
FTAN - Codice identificativo	SBAS FI 270618
FNT - FONTI E DOCUMENTI	

FNTP - Tipo	inventario
FNTD - Data	sec. XX
BIB - BIBLIOGRAFIA	
BIBX - Genere	bibliografia specifica
BIBA - Autore	Omaggio Giovanni
BIBD - Anno di edizione	1967
BIBH - Sigla per citazione	00015027
BIBN - V., pp., nn.	n. 85
MST - MOSTRE	
MSTT - Titolo	Omaggio a Giovanni Boccaccio degli artisti contemporanei
MSTL - Luogo	Certaldo
MSTD - Data	1967
AD - ACCESSO AI DATI	
ADS - SPECIFICHE DI ACCESSO AI DATI	
ADSP - Profilo di accesso	3
ADSM - Motivazione	scheda di bene non adeguatamente sorvegliabile
CM - COMPILAZIONE	
CMP - COMPILAZIONE	
CMPD - Data	1979
CMPN - Nome	D'Afflitto C.
FUR - Funzionario responsabile	Paolucci A.
RVM - TRASCRIZIONE PER INFORMATIZZAZIONE	
RVMD - Data	2010
RVMN - Nome	ICCD/ DG BASAE/ Quadrelli D.
AN - ANNOTAZIONI	