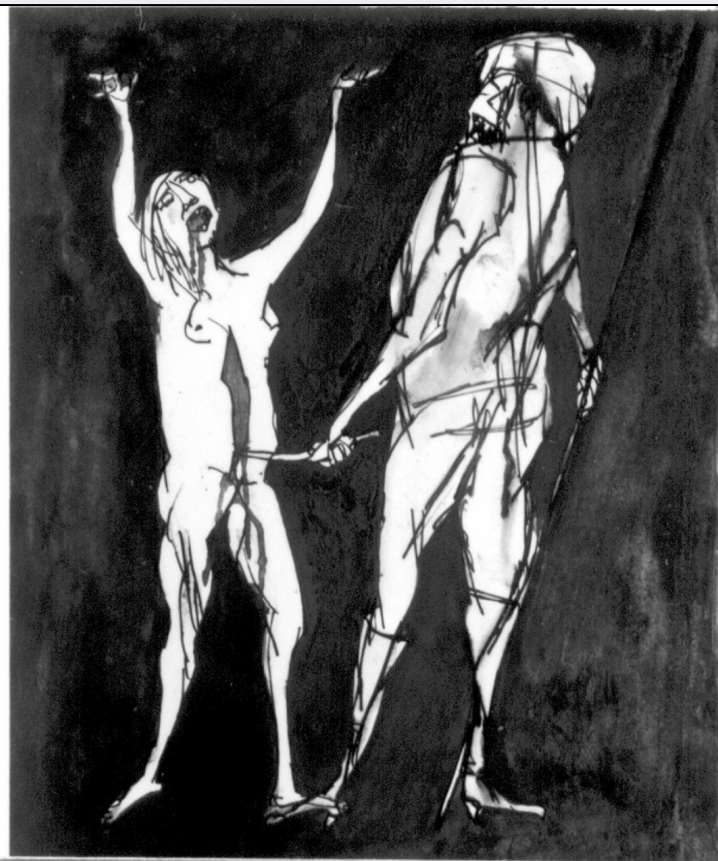


# SCHEDA



## CD - CODICI

TSK - Tipo Scheda	D
LIR - Livello ricerca	C
<b>NCT - CODICE UNIVOCO</b>	
NCTR - Codice regione	09
NCTN - Numero catalogo generale	00126565
ESC - Ente schedatore	S155
ECP - Ente competente	S155

## OG - OGGETTO

### OGT - OGGETTO

OGTD - Definizione disegno

### SGT - SOGGETTO

SGTI - Identificazione Personaggi e scene da cicli letterari

## LC - LOCALIZZAZIONE GEOGRAFICO-AMMINISTRATIVA

### PVC - LOCALIZZAZIONE GEOGRAFICO-AMMINISTRATIVA ATTUALE

PVCS - Stato	ITALIA
PVCR - Regione	Toscana
PVCP - Provincia	FI
PVCC - Comune	Certaldo

### LDC - COLLOCAZIONE SPECIFICA

## UB - UBICAZIONE E DATI PATRIMONIALI

<b>UBO - Ubicazione originaria</b>	SC
------------------------------------	----

**INV - INVENTARIO DI MUSEO O SOPRINTENDENZA**

<b>INVN - Numero</b>	n. 87
----------------------	-------

<b>INVD - Data</b>	1979
--------------------	------

**INV - INVENTARIO DI MUSEO O SOPRINTENDENZA**

<b>INVN - Numero</b>	n. 54
----------------------	-------

<b>INVD - Data</b>	sec. XX
--------------------	---------

**INV - INVENTARIO DI MUSEO O SOPRINTENDENZA**

<b>INVN - Numero</b>	n. 322
----------------------	--------

<b>INVD - Data</b>	sec. XX
--------------------	---------

**DT - CRONOLOGIA****DTZ - CRONOLOGIA GENERICA**

<b>DTZG - Secolo</b>	sec. XX
----------------------	---------

**DTS - CRONOLOGIA SPECIFICA**

<b>DTSI - Da</b>	1967
------------------	------

<b>DTSV - Validità</b>	ca
------------------------	----

<b>DTSF - A</b>	1967
-----------------	------

<b>DTSL - Validità</b>	ca
------------------------	----

<b>DTM - Motivazione cronologia</b>	contesto
-------------------------------------	----------

**AU - DEFINIZIONE CULTURALE****AUT - AUTORE**

<b>AUTM - Motivazione dell'attribuzione</b>	firma
---	-------

<b>AUTN - Nome scelto</b>	Fabbri Agenore
---------------------------	----------------

<b>AUTA - Dati anagrafici</b>	1911/ 1998
-------------------------------	------------

<b>AUTH - Sigla per citazione</b>	00003475
-----------------------------------	----------

**MT - DATI TECNICI**

<b>MTC - Materia e tecnica</b>	carta bianca/ inchiostro di china/ inchiostro a penna/ acquerellatura
--------------------------------	---

**MIS - MISURE**

<b>MISU - Unità</b>	mm
---------------------	----

<b>MISA - Altezza</b>	500
-----------------------	-----

<b>MISL - Larghezza</b>	350
-------------------------	-----

**CO - CONSERVAZIONE****STC - STATO DI CONSERVAZIONE**

<b>STCC - Stato di conservazione</b>	buono
--------------------------------------	-------

**DA - DATI ANALITICI****DES - DESCRIZIONE**

<b>DESO - Indicazioni sull'oggetto</b>	NR (recupero pregresso)
--	-------------------------

<b>DESI - Codifica Iconclass</b>	83 (BOCCACCIO, Decamerone): 31 AA: 31 A 71 (+2): 45 C 13 (SWORD)
----------------------------------	--

<b>DESS - Indicazioni sul</b>	Soggetti profani: scena tratta dall'opera letteraria Decamerone. Figure femminili: donna nuda. Figure maschili: uomo di spalle. Attributi:
-------------------------------	--

<b>soggetto</b>	(uomo) spada.
<b>ISR - ISCRIZIONI</b>	
<b>ISRC - Classe di appartenenza</b>	didascalica
<b>ISRS - Tecnica di scrittura</b>	a penna blu
<b>ISRP - Posizione</b>	recto, angolo inferiore destro
<b>ISRI - Trascrizione</b>	A. FABBRI
<b>ISR - ISCRIZIONI</b>	
<b>ISRC - Classe di appartenenza</b>	didascalica
<b>ISRS - Tecnica di scrittura</b>	a matita
<b>ISRP - Posizione</b>	verso, angolo sinistro
<b>ISRI - Trascrizione</b>	"e a quella con tutta sua forza/ diede per mezzo il petto" /V GIORNATA/ VIII NOVELLA/ N°5
<b>ISR - ISCRIZIONI</b>	
<b>ISRC - Classe di appartenenza</b>	didascalica
<b>ISRS - Tecnica di scrittura</b>	a penna blu
<b>ISRP - Posizione</b>	verso, angolo superiore a destra
<b>ISRI - Trascrizione</b>	Agenore FABBRI
<b>ISR - ISCRIZIONI</b>	
<b>ISRC - Classe di appartenenza</b>	segnaletica
<b>ISRS - Tecnica di scrittura</b>	a matita nera
<b>ISRP - Posizione</b>	verso, angolo inferiore destro
<b>ISRI - Trascrizione</b>	53
<b>STM - STEMMI, EMBLEMI, MARCHI</b>	
<b>STMC - Classe di appartenenza</b>	timbro
<b>STMQ - Qualificazione</b>	amministrativo
<b>STMP - Posizione</b>	verso, margine sinistro in alto
<b>STMD - Descrizione</b>	DOGANA INTERNAZIONALE ITALIANA CHIASSO E.T.
<b>STM - STEMMI, EMBLEMI, MARCHI</b>	
<b>STMC - Classe di appartenenza</b>	timbro
<b>STMP - Posizione</b>	verso, margine sinistro in alto
<b>STMD - Descrizione</b>	MOSTRA "OMAGGIO A GIOVANNI BOCCACCIO" CERTALDO N. 322 D'INVENTARIO
<b>NSC - Notizie storico-critiche</b>	E' la scena a cui assiste Nastagio degli Onesti nella pineta di Chiassi (G. Boccaccio, Decamerone, giornata V, novella 8). Fabbri figura fra i più apprezzati scultori del Novecento, come è attestato dalla sua continua presenza nelle rassegne internazionali d'arte. Per i suoi meriti è stato eletto membro dell'Accademia di San Luca in Roma. Tema di fondo della sua poetica è la condizione dell'uomo vittima della violenza; qui, della fatalità degli eventi. La trascrizione formale è in termini di un linguaggio aspro e tagliente. La tensione dei tratti e della campitura acuisce il dramma del motivo favolistico.

**TU - CONDIZIONE GIURIDICA E VINCOLI****ACQ - ACQUISIZIONE**

<b>ACQT - Tipo acquisizione</b>	donazione
---------------------------------	-----------

**CDG - CONDIZIONE GIURIDICA**

<b>CDGG - Indicazione generica</b>	proprietà Ente pubblico territoriale
------------------------------------	--------------------------------------

**DO - FONTI E DOCUMENTI DI RIFERIMENTO****FTA - DOCUMENTAZIONE FOTOGRAFICA**

<b>FTAX - Genere</b>	documentazione allegata
----------------------	-------------------------

<b>FTAP - Tipo</b>	fotografia b/n
--------------------	----------------

<b>FTAN - Codice identificativo</b>	SBAS FI 270575
-------------------------------------	----------------

**FNT - FONTI E DOCUMENTI**

<b>FNTP - Tipo</b>	inventario
--------------------	------------

<b>FNTD - Data</b>	sec. XX
--------------------	---------

**BIB - BIBLIOGRAFIA**

<b>BIBX - Genere</b>	bibliografia specifica
----------------------	------------------------

<b>BIBA - Autore</b>	Omaggio Giovanni
----------------------	------------------

<b>BIBD - Anno di edizione</b>	1967
--------------------------------	------

<b>BIBH - Sigla per citazione</b>	00015027
-----------------------------------	----------

<b>BIBN - V., pp., nn.</b>	n. 56
----------------------------	-------

**MST - MOSTRE**

<b>MSTT - Titolo</b>	Omaggio a Giovanni Boccaccio degli artisti contemporanei
----------------------	--

<b>MSTL - Luogo</b>	Certaldo
---------------------	----------

<b>MSTD - Data</b>	1967
--------------------	------

**AD - ACCESSO AI DATI****ADS - SPECIFICHE DI ACCESSO AI DATI**

<b>ADSP - Profilo di accesso</b>	3
----------------------------------	---

<b>ADSM - Motivazione</b>	scheda di bene non adeguatamente sorvegliabile
---------------------------	--

**CM - COMPILAZIONE****CMP - COMPILAZIONE**

<b>CMPD - Data</b>	1979
--------------------	------

<b>CMPN - Nome</b>	Natali A.
--------------------	-----------

<b>FUR - Funzionario responsabile</b>	Paolucci A.
---------------------------------------	-------------

**RVM - TRASCRIZIONE PER INFORMATIZZAZIONE**

<b>RVMD - Data</b>	2010
--------------------	------

<b>RVMN - Nome</b>	ICCD/ DG BASAE/ Quadrelli D.
--------------------	------------------------------

**AN - ANNOTAZIONI**