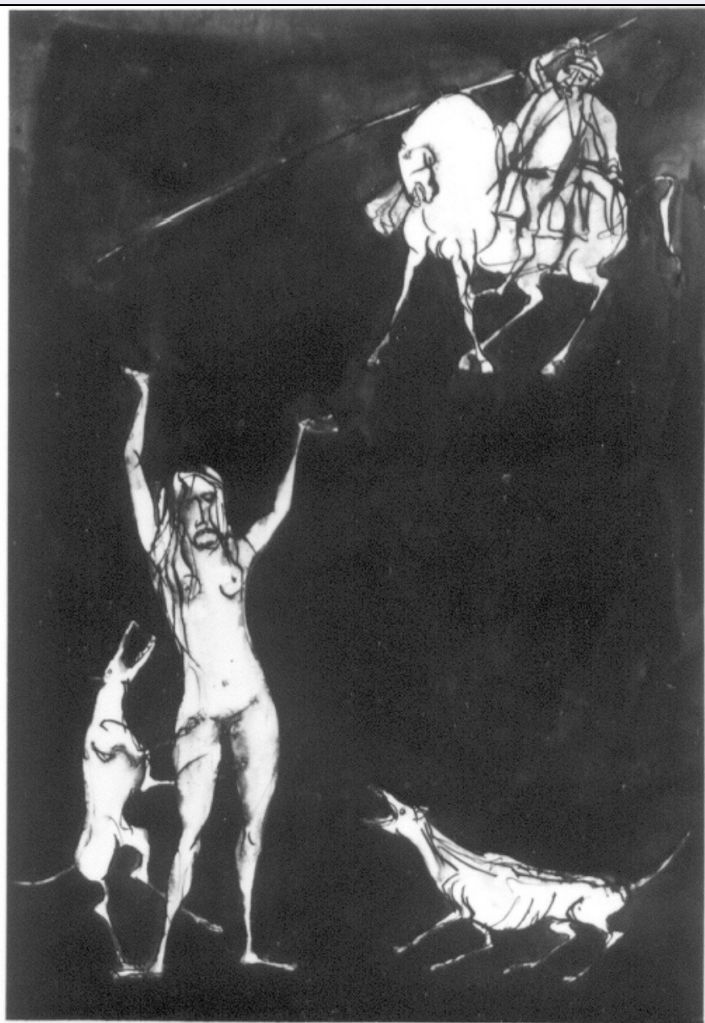


SCHEDA



CD - CODICI

TSK - Tipo Scheda	D
LIR - Livello ricerca	C
NCT - CODICE UNIVOCO	
NCTR - Codice regione	09
NCTN - Numero catalogo generale	00126560
ESC - Ente schedatore	S155
ECP - Ente competente	S155

OG - OGGETTO

OGT - OGGETTO	
OGTD - Definizione	disegno
SGT - SOGGETTO	
SGTI - Identificazione	Personaggi e scene da cicli letterari

LC - LOCALIZZAZIONE GEOGRAFICO-AMMINISTRATIVA

PVC - LOCALIZZAZIONE GEOGRAFICO-AMMINISTRATIVA ATTUALE	
PVCS - Stato	ITALIA
PVCR - Regione	Toscana
PVCP - Provincia	FI

PVCC - Comune	Certaldo
LDC - COLLOCAZIONE SPECIFICA	
UB - UBICAZIONE E DATI PATRIMONIALI	
UBO - Ubicazione originaria	SC
INV - INVENTARIO DI MUSEO O SOPRINTENDENZA	
INVN - Numero	n. 82
INVD - Data	1979
INV - INVENTARIO DI MUSEO O SOPRINTENDENZA	
INVN - Numero	n. 49
INVD - Data	sec. XX
INV - INVENTARIO DI MUSEO O SOPRINTENDENZA	
INVN - Numero	n. 149
INVD - Data	sec. XX
DT - CRONOLOGIA	
DTZ - CRONOLOGIA GENERICA	
DTZG - Secolo	sec. XX
DTS - CRONOLOGIA SPECIFICA	
DTSI - Da	1967
DTSV - Validità	ca
DTSF - A	1967
DTSL - Validità	ca
DTM - Motivazione cronologia	contesto
AU - DEFINIZIONE CULTURALE	
AUT - AUTORE	
AUTM - Motivazione dell'attribuzione	firma
AUTN - Nome scelto	Fabbri Agenore
AUTA - Dati anagrafici	1911/ 1998
AUTH - Sigla per citazione	00003475
MT - DATI TECNICI	
MTC - Materia e tecnica	carta bianca/ inchiostro di china/ inchiostro a penna/ acquerellatura
MIS - MISURE	
MISU - Unità	mm
MISA - Altezza	500
MISL - Larghezza	350
CO - CONSERVAZIONE	
STC - STATO DI CONSERVAZIONE	
STCC - Stato di conservazione	buono
STCS - Indicazioni specifiche	Sul verso, ai margini, spellature e tracce di collante di nastro adesivo.
DA - DATI ANALITICI	

DES - DESCRIZIONE	
DESO - Indicazioni sull'oggetto	NR (recupero pregresso)
DESI - Codifica Iconclass	83 (BOCCACCIO, Decamerone): 31 AA: 31 A 25 11: 31 A 71: 46 C 13 1: 34 B 11 (MASTINO)
DESS - Indicazioni sul soggetto	Soggetti profani: scena tratta dall'opera letteraria Decamerone. Figure femminili: donna nuda con braccia alzate. Figure maschili: uomo a cavallo. Attributi: (uomo a cavallo) lancia. Animali: mastini.
ISR - ISCRIZIONI	
ISRC - Classe di appartenenza	didascalica
ISRS - Tecnica di scrittura	a penna blu
ISRP - Posizione	recto, angolo inferiore sinistro
ISRI - Trascrizione	A. FABBRI
ISR - ISCRIZIONI	
ISRC - Classe di appartenenza	didascalica
ISRS - Tecnica di scrittura	non determinabile
ISRP - Posizione	verso, margine sinistro
ISRI - Trascrizione	IV GIORNATA/VIII NOVELLA/ N°3 "il cavaliere l'assale/ mentre i cani la tengono" A. FABBRI
ISR - ISCRIZIONI	
ISRC - Classe di appartenenza	didascalica
ISRS - Tecnica di scrittura	a matita nera
ISRP - Posizione	verso, margine inferiore
ISRI - Trascrizione	48
STM - STEMMI, EMBLEMI, MARCHI	
STMC - Classe di appartenenza	timbro
STMQ - Qualificazione	amministrativo
STMP - Posizione	verso, angolo inferiore sinistro
STMD - Descrizione	DOGANA INTERNAZIONALE ITALIANA CHIASSO E.T.
STM - STEMMI, EMBLEMI, MARCHI	
STMC - Classe di appartenenza	timbro
STMP - Posizione	verso, angolo inferiore sinistro
STMD - Descrizione	MOSTRA "OMAGGIO A GIOVANNI BOCCACCIO" CERTALDO N. 149 D'INVENTARIO
NSC - Notizie storico-critiche	E' la scena a cui assiste Nastagio degli Onesti nella pineta di Chiassi (G. Boccaccio, Decamerone, giornata V, novella 8). Fabbri figura fra i più apprezzati scultori del Novecento, come è attestato dalla sua continua presenza nelle rassegne internazionali d'arte. Per i suoi meriti è stato eletto membro dell'Accademia di San Luca in Roma. Tema di fondo della sua poetica è la condizione dell'uomo vittima della violenza; qui, della fatalità degli eventi. La trascrizione formale è in

termini di un linguaggio aspro e tagliente. La tensione dei tratti e della campitura acuisce il dramma del motivo favolistico. Il tema dell'aggressività animalesca ci riporta ai primi anni cinquanta.

TU - CONDIZIONE GIURIDICA E VINCOLI

ACQ - ACQUISIZIONE

ACQT - Tipo acquisizione donazione

CDG - CONDIZIONE GIURIDICA

CDGG - Indicazione generica proprietà Ente pubblico territoriale

DO - FONTI E DOCUMENTI DI RIFERIMENTO

FTA - DOCUMENTAZIONE FOTOGRAFICA

FTAX - Genere documentazione allegata

FTAP - Tipo fotografia b/n

FTAN - Codice identificativo SBAS FI 270836

FNT - FONTI E DOCUMENTI

FNTP - Tipo inventario

FNTD - Data sec. XX

BIB - BIBLIOGRAFIA

BIBX - Genere bibliografia specifica

BIBA - Autore Omaggio Giovanni

BIBD - Anno di edizione 1967

BIBH - Sigla per citazione 00015027

BIBN - V., pp., nn. n. 56

MST - MOSTRE

MSTT - Titolo Omaggio a Giovanni Boccaccio degli artisti contemporanei

MSTL - Luogo Certaldo

MSTD - Data 1967

AD - ACCESSO AI DATI

ADS - SPECIFICHE DI ACCESSO AI DATI

ADSP - Profilo di accesso 3

ADSM - Motivazione scheda di bene non adeguatamente sorvegliabile

CM - COMPILAZIONE

CMP - COMPILAZIONE

CMPD - Data 1979

CMPN - Nome Natali A.

FUR - Funzionario responsabile Paolucci A.

RVM - TRASCRIZIONE PER INFORMATIZZAZIONE

RVMD - Data 2010

RVMN - Nome ICCD/ DG BASAE/ Quadrelli D.

AN - ANNOTAZIONI