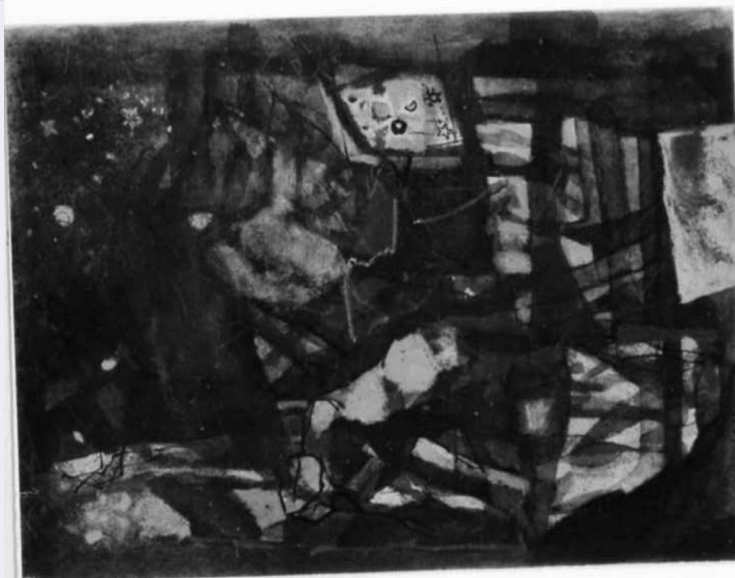


# SCHEDA



## CD - CODICI

|                                 |          |
|---------------------------------|----------|
| TSK - Tipo Scheda               | D        |
| LIR - Livello ricerca           | C        |
| NCT - CODICE UNIVOCO            |          |
| NCTR - Codice regione           | 09       |
| NCTN - Numero catalogo generale | 00126506 |
| ESC - Ente schedatore           | S155     |
| ECP - Ente competente           | S155     |

## OG - OGGETTO

|                        |                                       |
|------------------------|---------------------------------------|
| OGT - OGGETTO          |                                       |
| OGTD - Definizione     | disegno                               |
| SGT - SOGGETTO         |                                       |
| SGTI - Identificazione | Personaggi e scene da cicli letterari |

## LC - LOCALIZZAZIONE GEOGRAFICO-AMMINISTRATIVA

### PVC - LOCALIZZAZIONE GEOGRAFICO-AMMINISTRATIVA ATTUALE

|                  |          |
|------------------|----------|
| PVCS - Stato     | ITALIA   |
| PVCR - Regione   | Toscana  |
| PVCP - Provincia | FI       |
| PVCC - Comune    | Certaldo |

### LDC - COLLOCAZIONE SPECIFICA

## UB - UBICAZIONE E DATI PATRIMONIALI

|  |       |
|--|-------|
| UBO - Ubicazione originaria                | SC    |
| INV - INVENTARIO DI MUSEO O SOPRINTENDENZA |       |
| INVN - Numero                              | n. 28 |
| INVD - Data                                | 1979  |
| INV - INVENTARIO DI MUSEO O SOPRINTENDENZA |       |

|   |  |
|---|--|
| <b>INVN - Numero</b>                              | n. 35  |
| <b>INVD - Data</b>                                | sec. XX  |
| <b>INV - INVENTARIO DI MUSEO O SOPRINTENDENZA</b> |  |
| <b>INVN - Numero</b>                              | n. 20  |
| <b>INVD - Data</b>                                | sec. XX  |
| <b>DT - CRONOLOGIA</b>                            |  |
| <b>DTZ - CRONOLOGIA GENERICA</b>                  |  |
| <b>DTZG - Secolo</b>                              | sec. XX  |
| <b>DTS - CRONOLOGIA SPECIFICA</b>                 |  |
| <b>DTSI - Da</b>                                  | 1967   |
| <b>DTSF - A</b>                                   | 1967   |
| <b>DTM - Motivazione cronologia</b>               | data   |
| <b>AU - DEFINIZIONE CULTURALE</b>                 |  |
| <b>AUT - AUTORE</b>                               |  |
| <b>AUTM - Motivazione dell'attribuzione</b>       | firma  |
| <b>AUTN - Nome scelto</b>                         | Brunori Enzo   |
| <b>AUTA - Dati anagrafici</b>                     | 1924/  |
| <b>AUTH - Sigla per citazione</b>                 | 00003369   |
| <b>MT - DATI TECNICI</b>                          |  |
| <b>MTC - Materia e tecnica</b>                    | carta bianca/ matita/ inchiostro a penna/ pittura a tempera/ pastello  |
| <b>MIS - MISURE</b>                               |  |
| <b>MISU - Unità</b>                               | mm   |
| <b>MISA - Altezza</b>                             | 340  |
| <b>MISL - Larghezza</b>                           | 250  |
| <b>FIL - Filigrana</b>                            | C. M. FABRIANO   |
| <b>CO - CONSERVAZIONE</b>                         |  |
| <b>STC - STATO DI CONSERVAZIONE</b>               |  |
| <b>STCC - Stato di conservazione</b>              | buono  |
| <b>STCS - Indicazioni specifiche</b>              | Sul verso, spellature ai margini.  |
| <b>RS - RESTAURI</b>                              |  |
| <b>RST - RESTAURI</b>                             |  |
| <b>RSTD - Data</b>                                | 1979   |
| <b>RSTN - Nome operatore</b>                      | Boni S.  |
| <b>DA - DATI ANALITICI</b>                        |  |
| <b>DES - DESCRIZIONE</b>                          |  |
| <b>DESO - Indicazioni sull'oggetto</b>            | NR (recupero pregresso)  |
| <b>DESI - Codifica Iconclass</b>                  | 83 (BOCCACCIO, Decamerone): 31 A 71 (+2): 47 H 6: 24 D 1   |
| <b>DESS - Indicazioni sul soggetto</b>            | Soggetti profani: immagini e suggestioni tratte dall'opera letteraria Decamerone. Figure maschili: uomo visto di spalle. Oggetti: tessuto. Corpi celesti: stelle; astri. |

**ISR - ISCRIZIONI****ISRC - Classe di appartenenza**

didascalica

**ISRS - Tecnica di scrittura**

NR (recupero pregresso)

**ISRP - Posizione**

recto, margine inferiore a sinistra

**ISRI - Trascrizione**

BRUNORI 67

**ISR - ISCRIZIONI****ISRC - Classe di appartenenza**

segnaletica

**ISRS - Tecnica di scrittura**

a matita nera

**ISRP - Posizione**

verso, angolo superiore sinistro

**ISRI - Trascrizione**

VII 7 76

**ISR - ISCRIZIONI****ISRC - Classe di appartenenza**

didascalica

**ISRS - Tecnica di scrittura**

dattiloscrittura

**ISRP - Posizione**

verso, margine inferiore

**ISRI - Trascrizione**

Cap. III/ "... i corpi celesti e i loro moti speculava..."/ enzo brunori

**ISR - ISCRIZIONI****ISRC - Classe di appartenenza**

segnaletica

**ISRS - Tecnica di scrittura**

a matita nera

**ISRP - Posizione**

verso, margine inferiore

**ISRI - Trascrizione**

20

**STM - STEMMI, EMBLEMI, MARCHI****STMC - Classe di appartenenza**

timbro

**STMP - Posizione**

verso, a destra

**STMD - Descrizione**

MOSTRA "OMAGGIO A GIOVANNI BOCCACCIO" CERTALDO N. 35 D'INVENTARIO

**STM - STEMMI, EMBLEMI, MARCHI****STMC - Classe di appartenenza**

timbro

**STMQ - Qualificazione**

amministrativo

**STMP - Posizione**

verso, a destra

**STMD - Descrizione**

DOGANA INTERNAZIONALE ITALIANA CHIASSO E.T.

**NSC - Notizie storico-critiche**

Il disegno somma in modo narrativamente libero alcune immagini e suggestioni fornite dalla novella sette, giornata sette del "Decamerone" di G. Boccaccio che racconta la notte d'amore di Ludovico con Madonna Beatrice, moglie del suo padrone Egano. Il brano riprodotto dall'autore sul verso del foglio non appartiene a questa novella. Il disegno è stato seguito su invito dell'Ente Nazionale Giovanni Boccaccio per figurare alla mostra "Omaggio a G. Boccaccio" tenuta a Certaldo nel 1967. In quest'opera concisi e robusti segni di china e cariche "taches" di colore, evocano appena percettibili brani della realtà narrativa, che, condotti con estrema libertà logica dallo stratificarsi della memoria, si assommano a formare un tessuto

pittorico serrato e denso, cubizzante, che ancora si nutre delle esperienze astratto-informali degli anni cinquanta. Di particolare intensità è la resa dell'atmosfera lipidica e odorosa della notte stellata che manifesta uno degli aspetti e interessi più tipici dell'arte del Brunori.

## TU - CONDIZIONE GIURIDICA E VINCOLI

### ACQ - ACQUISIZIONE

ACQT - Tipo acquisizione donazione

ACQD - Data acquisizione 1967

### CDG - CONDIZIONE GIURIDICA

CDGG - Indicazione generica proprietà Ente pubblico territoriale

## DO - FONTI E DOCUMENTI DI RIFERIMENTO

### FTA - DOCUMENTAZIONE FOTOGRAFICA

FTAX - Genere documentazione allegata

FTAP - Tipo fotografia b/n

FTAN - Codice identificativo SBAS FI 270626

### FNT - FONTI E DOCUMENTI

FNTP - Tipo inventario

FNTD - Data sec. XX

### BIB - BIBLIOGRAFIA

BIBX - Genere bibliografia specifica

BIBA - Autore Omaggio Giovanni

BIBD - Anno di edizione 1967

BIBH - Sigla per citazione 00015027

BIBN - V., pp., nn. n. 21

### MST - MOSTRE

MSTT - Titolo Omaggio a Giovanni Boccaccio degli artisti contemporanei

MSTL - Luogo Certaldo

MSTD - Data 1967

## AD - ACCESSO AI DATI

### ADS - SPECIFICHE DI ACCESSO AI DATI

ADSP - Profilo di accesso 3

ADSM - Motivazione scheda di bene non adeguatamente sorvegliabile

## CM - COMPILAZIONE

### CMP - COMPILAZIONE

CMPD - Data 1979

CMPN - Nome Gentilini G.

FUR - Funzionario responsabile Paolucci A.

### RVM - TRASCRIZIONE PER INFORMATIZZAZIONE

RVMD - Data 2010

RVMN - Nome ICCD/ DG BASAE/ Quadrelli D.

## AN - ANNOTAZIONI

