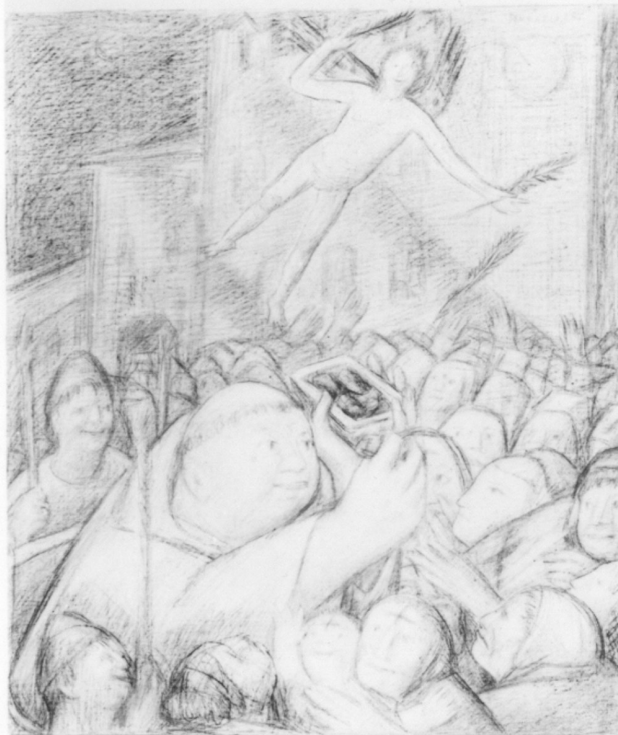


# SCHEDA



## CD - CODICI

TSK - Tipo Scheda	D
LIR - Livello ricerca	C
NCT - CODICE UNIVOCO	
NCTR - Codice regione	09
NCTN - Numero catalogo generale	00126580
ESC - Ente schedatore	S155
ECP - Ente competente	S155

## OG - OGGETTO

### OGT - OGGETTO

OGTD - Definizione disegno

### SGT - SOGGETTO

SGTI - Identificazione Personaggi e scene da cicli letterari

## LC - LOCALIZZAZIONE GEOGRAFICO-AMMINISTRATIVA

### PVC - LOCALIZZAZIONE GEOGRAFICO-AMMINISTRATIVA ATTUALE

PVCS - Stato	ITALIA
PVCR - Regione	Toscana
PVCP - Provincia	FI
PVCC - Comune	Certaldo

### LDC - COLLOCAZIONE SPECIFICA

## UB - UBICAZIONE E DATI PATRIMONIALI

UBO - Ubicazione originaria SC

### INV - INVENTARIO DI MUSEO O SOPRINTENDENZA

<b>INVN - Numero</b>	n. 72
<b>INVD - Data</b>	sec. XX
<b>INV - INVENTARIO DI MUSEO O SOPRINTENDENZA</b>	
<b>INVN - Numero</b>	n. 102
<b>INVD - Data</b>	1979
<b>INV - INVENTARIO DI MUSEO O SOPRINTENDENZA</b>	
<b>INVN - Numero</b>	n. 166
<b>INVD - Data</b>	sec. XX
<b>DT - CRONOLOGIA</b>	
<b>DTZ - CRONOLOGIA GENERICA</b>	
<b>DTZG - Secolo</b>	sec. XX
<b>DTS - CRONOLOGIA SPECIFICA</b>	
<b>DTSI - Da</b>	1967
<b>DTSF - A</b>	1967
<b>DTM - Motivazione cronologia</b>	data
<b>AU - DEFINIZIONE CULTURALE</b>	
<b>AUT - AUTORE</b>	
<b>AUTM - Motivazione dell'attribuzione</b>	firma
<b>AUTN - Nome scelto</b>	Ferrazzi Ferruccio
<b>AUTA - Dati anagrafici</b>	1891/
<b>AUTH - Sigla per citazione</b>	00002205
<b>MT - DATI TECNICI</b>	
<b>MTC - Materia e tecnica</b>	carta bianca/ matita
<b>MIS - MISURE</b>	
<b>MISU - Unità</b>	mm
<b>MISA - Altezza</b>	665
<b>MISL - Larghezza</b>	500
<b>CO - CONSERVAZIONE</b>	
<b>STC - STATO DI CONSERVAZIONE</b>	
<b>STCC - Stato di conservazione</b>	buono
<b>STCS - Indicazioni specifiche</b>	Sul verso, sui margini, tracce di spellature.
<b>DA - DATI ANALITICI</b>	
<b>DES - DESCRIZIONE</b>	
<b>DESO - Indicazioni sull'oggetto</b>	NR (recupero pregresso)
<b>DESI - Codifica Iconclass</b>	83 (BOCCACCIO, Decamerone): 82 A (FRA CIPOLLA): 41 A 77: 25 D 14 2: 46 A 14: 11 G
<b>DESS - Indicazioni sul soggetto</b>	Soggetti profani: scena tratta dall'opera letteraria Decamerone. Personaggi: Fra Cipolla. Attributi: (Fra Cipolla) scatola con carbone. Figure: contadini; angelo.
<b>ISR - ISCRIZIONI</b>	

<b>ISRC - Classe di appartenenza</b>	didascalica
<b>ISRS - Tecnica di scrittura</b>	a matita arancione
<b>ISRP - Posizione</b>	recto, in alto a destra
<b>ISRI - Trascrizione</b>	FERRAZZI 1967
<b>ISR - ISCRIZIONI</b>	
<b>ISRC - Classe di appartenenza</b>	didascalica
<b>ISRS - Tecnica di scrittura</b>	a matita nera
<b>ISRP - Posizione</b>	verso, margine inferiore sinistro
<b>ISRI - Trascrizione</b>	69 - Ferrazzi
<b>ISR - ISCRIZIONI</b>	
<b>ISRC - Classe di appartenenza</b>	didascalica
<b>ISRS - Tecnica di scrittura</b>	a matita viola
<b>ISRP - Posizione</b>	verso, sotto il margine in basso al centro
<b>ISRI - Trascrizione</b>	FRA CIPOLLA GIORNATA SESTA/ NOVELLA DECIMA DECAMERON
<b>STM - STEMMI, EMBLEMI, MARCHI</b>	
<b>STMC - Classe di appartenenza</b>	timbro
<b>STMQ - Qualificazione</b>	amministrativo
<b>STMP - Posizione</b>	verso, margine superiore sinistro
<b>STMD - Descrizione</b>	DOGANA INTERNAZIONALE ITALIANA CHIASSO E.T.
<b>STM - STEMMI, EMBLEMI, MARCHI</b>	
<b>STMC - Classe di appartenenza</b>	timbro
<b>STMP - Posizione</b>	verso, margine superiore sinistro
<b>STMD - Descrizione</b>	MOSTRA "OMAGGIO A GIOVANNI BOCCACCIO" CERTALDO N. 166 D'INVENTARIO
<b>NSC - Notizie storico-critiche</b>	Il disegno illustra l'episodio della giornata sesta, novella decima del Decamerone (ambientato a Certaldo). Come ben si vede dal disegno, per uno scherzo fattogli dal suo assistente Guccio Balena, invece della penna dell'Angiolo Gabriello, Fra Cipolla trovò nella cassetta solo carbone che prestamente spacciò per quello benedetto proveniente dal rogo di San Lorenzo e così salvò la faccia di fronte ai suoi parrocchiani. La vivacità grafica del Ferrazzi è testimoniata dalle sue molteplici esperienze prima come artista di "secessione", poi, come futurista ed espressionista, senza mai far parte di una scuola. Qui, sceglie la stilizzazione di Giotto e dei "primitivi", in favore di una forma semplice e salda (v. Valori Plastici), intrisa di laica religiosità, anche se in parte riesce con le linee sghembe e le ardite stilizzazioni dei corpi, che ricordano le prime prove grafiche del periodo futurista.
<b>TU - CONDIZIONE GIURIDICA E VINCOLI</b>	
<b>ACQ - ACQUISIZIONE</b>	
<b>ACQT - Tipo acquisizione</b>	donazione
<b>ACQD - Data acquisizione</b>	1967

**CDG - CONDIZIONE GIURIDICA****CDGG - Indicazione  
generica**

proprietà Ente pubblico territoriale

**DO - FONTI E DOCUMENTI DI RIFERIMENTO****FTA - DOCUMENTAZIONE FOTOGRAFICA****FTAX - Genere**

documentazione allegata

**FTAP - Tipo**

fotografia b/n

**FTAN - Codice identificativo**

SBAS FI 270674

**FNT - FONTI E DOCUMENTI****FNTP - Tipo**

inventario

**FNTD - Data**

sec. XX

**BIB - BIBLIOGRAFIA****BIBX - Genere**

bibliografia specifica

**BIBA - Autore**

Omaggio Giovanni

**BIBD - Anno di edizione**

1967

**BIBH - Sigla per citazione**

00015027

**BIBN - V., pp., nn.**

n. 64

**BIBI - V., tavv., figg.**

fig. 48

**MST - MOSTRE****MSTT - Titolo**

Omaggio a Giovanni Boccaccio degli artisti contemporanei

**MSTL - Luogo**

Certaldo

**MSTD - Data**

1967

**AD - ACCESSO AI DATI****ADS - SPECIFICHE DI ACCESSO AI DATI****ADSP - Profilo di accesso**

3

**ADSM - Motivazione**

scheda di bene non adeguatamente sorvegliabile

**CM - COMPILAZIONE****CMP - COMPILAZIONE****CMPD - Data**

1979

**CMPN - Nome**

Mannini M. P.

**FUR - Funzionario  
responsabile**

Paolucci A.

**RVM - TRASCRIZIONE PER INFORMATIZZAZIONE****RVMD - Data**

2010

**RVMN - Nome**

ICCD/ DG BASAE/ Quadrelli D.

**AN - ANNOTAZIONI**