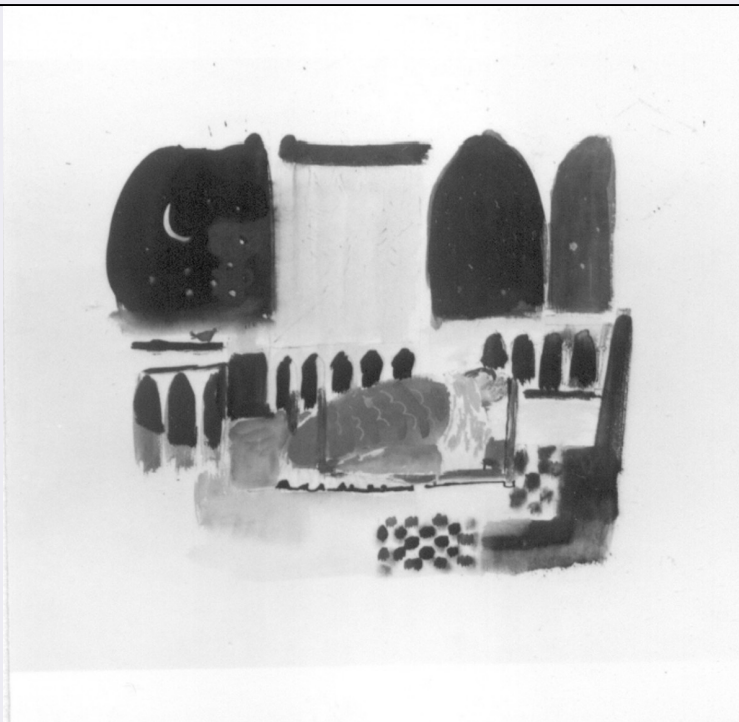


# SCHEDA



## CD - CODICI

TSK - Tipo Scheda	D
LIR - Livello ricerca	C
NCT - CODICE UNIVOCO	
NCTR - Codice regione	09
NCTN - Numero catalogo generale	00126674
ESC - Ente schedatore	S155
ECP - Ente competente	S155

## OG - OGGETTO

OGT - OGGETTO	
OGTD - Definizione	disegno
SGT - SOGGETTO	
SGTI - Identificazione	Personaggi e scene da cicli letterari

## LC - LOCALIZZAZIONE GEOGRAFICO-AMMINISTRATIVA

PVC - LOCALIZZAZIONE GEOGRAFICO-AMMINISTRATIVA ATTUALE	
PVCS - Stato	ITALIA
PVCR - Regione	Toscana
PVCP - Provincia	FI
PVCC - Comune	Certaldo
LDC - COLLOCAZIONE SPECIFICA	

## UB - UBICAZIONE E DATI PATRIMONIALI

UBO - Ubicazione originaria	SC
INV - INVENTARIO DI MUSEO O SOPRINTENDENZA	
INVN - Numero	n. 145

<b>INVD - Data</b>	sec. XX
<b>INV - INVENTARIO DI MUSEO O SOPRINTENDENZA</b>	
<b>INVN - Numero</b>	n. 196
<b>INVD - Data</b>	1979
<b>INV - INVENTARIO DI MUSEO O SOPRINTENDENZA</b>	
<b>INVN - Numero</b>	n. 186
<b>INVD - Data</b>	sec. XX
<b>DT - CRONOLOGIA</b>	
<b>DTZ - CRONOLOGIA GENERICA</b>	
<b>DTZG - Secolo</b>	sec. XX
<b>DTS - CRONOLOGIA SPECIFICA</b>	
<b>DTSI - Da</b>	1967
<b>DTSV - Validità</b>	ca
<b>DTSF - A</b>	1967
<b>DTSL - Validità</b>	ca
<b>DTM - Motivazione cronologia</b>	contesto
<b>AU - DEFINIZIONE CULTURALE</b>	
<b>AUT - AUTORE</b>	
<b>AUTM - Motivazione dell'attribuzione</b>	firma
<b>AUTN - Nome scelto</b>	Paulucci delle Roncole Enrico
<b>AUTA - Dati anagrafici</b>	1901/
<b>AUTH - Sigla per citazione</b>	00003401
<b>MT - DATI TECNICI</b>	
<b>MTC - Materia e tecnica</b>	carta bianca/ inchiostro di seppia/ inchiostro di china/ inchiostro a penna/ pittura a tempera
<b>MIS - MISURE</b>	
<b>MISU - Unità</b>	mm
<b>MISA - Altezza</b>	480
<b>MISL - Larghezza</b>	668
<b>FIL - Filigrana</b>	EMP
<b>CO - CONSERVAZIONE</b>	
<b>STC - STATO DI CONSERVAZIONE</b>	
<b>STCC - Stato di conservazione</b>	mediocre
<b>STCS - Indicazioni specifiche</b>	Sul recto, tratti a china del disegno (e la firma) sono quasi completamente sbiaditi; la carta è ingiallita. Sul verso, ai margini, spellature e residui di collante di nastro adesivo.
<b>DA - DATI ANALITICI</b>	
<b>DES - DESCRIZIONE</b>	
<b>DESO - Indicazioni sull'oggetto</b>	NR (recupero pregresso)
<b>DESI - Codifica Iconclass</b>	83 (BOCCACCIO, Decamerone): 82 AA (CATERINA): 82 A (RICCIARDO MANARDI): 41 A 76 1: 41 A 35 1: 24 B

<b>DESS - Indicazioni sul soggetto</b>	Soggetti profani: scena tratta dall'opera letteraria Decamerone. Personaggi: Caterina; Ricciardo Manardi. Oggetti: letto. Architetture: terrazzo ad arcate. Luna.
<b>ISR - ISCRIZIONI</b>	
<b>ISRC - Classe di appartenenza</b>	didascalica
<b>ISRS - Tecnica di scrittura</b>	a china
<b>ISRT - Tipo di caratteri</b>	corsivo
<b>ISRP - Posizione</b>	recto, in basso a destra
<b>ISRI - Trascrizione</b>	Paulucci
<b>ISR - ISCRIZIONI</b>	
<b>ISRC - Classe di appartenenza</b>	segnaletica
<b>ISRS - Tecnica di scrittura</b>	a matita nera
<b>ISRP - Posizione</b>	verso, angolo inferiore sinistro
<b>ISRI - Trascrizione</b>	134
<b>STM - STEMMI, EMBLEMI, MARCHI</b>	
<b>STMC - Classe di appartenenza</b>	timbro
<b>STMQ - Qualificazione</b>	amministrativo
<b>STMP - Posizione</b>	verso, angolo superiore sinistro
<b>STMD - Descrizione</b>	DOGANA INTERNAZIONALE ITALIANA CHIASSO E.T.
<b>STM - STEMMI, EMBLEMI, MARCHI</b>	
<b>STMC - Classe di appartenenza</b>	timbro
<b>STMP - Posizione</b>	verso, angolo superiore sinistro
<b>STMD - Descrizione</b>	MOSTRA "OMAGGIO A GIOVANNI BOCCACCIO" CERTALDO N. 186 D'INVENTARIO
<b>STM - STEMMI, EMBLEMI, MARCHI</b>	
<b>STMC - Classe di appartenenza</b>	timbro
<b>STMP - Posizione</b>	non determinabile
<b>STMD - Descrizione</b>	Agli angoli una corona e sotto "EMP".
<b>NSC - Notizie storico-critiche</b>	L'immagine si riferisce alla notte d'amore sul terrazzo di Caterina e Ricciardo Manardi al canto dell'usignolo (novella quarta della giornata quinta del "Decamerone" di Giovanni Boccaccio). Costruzioni senza spazio e di immediatezza visiva sono queste illustrazioni del Boccaccio di Paulucci: la fantasia ingenua e il colore puro e leggero ne sono le qualità predominanti. Ormai pienamente assorbita la cultura "fauve" alla quale egli si era ispirato col gruppo de "I 6 di Torino" fra il '29 e il '32, in questi ultimi anni la sua produzione appare caratterizzata da una variabilità tematica e compositiva, fra figurativo e astratto, e da un "abbandono ad un lirismo cromatico cosciente, lucidamente realizzato" (A. Bertini 1967).
<b>TU - CONDIZIONE GIURIDICA E VINCOLI</b>	
<b>ACQ - ACQUISIZIONE</b>	
<b>ACQT - Tipo acquisizione</b>	donazione

**CDG - CONDIZIONE GIURIDICA****CDGG - Indicazione  
generica**

proprietà Ente pubblico territoriale

**DO - FONTI E DOCUMENTI DI RIFERIMENTO****FTA - DOCUMENTAZIONE FOTOGRAFICA****FTAX - Genere**

documentazione allegata

**FTAP - Tipo**

fotografia b/n

**FTAN - Codice identificativo**

SBAS FI 270604

**FNT - FONTI E DOCUMENTI****FNTP - Tipo**

inventario

**FNTD - Data**

sec. XX

**BIB - BIBLIOGRAFIA****BIBX - Genere**

bibliografia specifica

**BIBA - Autore**

Omaggio Giovanni

**BIBD - Anno di edizione**

1967

**BIBH - Sigla per citazione**

00015027

**BIBN - V., pp., nn.**

n. 131

**BIBI - V., tavv., figg.**

Fig. 35

**MST - MOSTRE****MSTT - Titolo**

Omaggio a Giovanni Boccaccio degli artisti contemporanei

**MSTL - Luogo**

Certaldo

**MSTD - Data**

1967

**AD - ACCESSO AI DATI****ADS - SPECIFICHE DI ACCESSO AI DATI****ADSP - Profilo di accesso**

3

**ADSM - Motivazione**

scheda di bene non adeguatamente sorvegliabile

**CM - COMPILAZIONE****CMP - COMPILAZIONE****CMPD - Data**

1979

**CMPN - Nome**

D'Afflitto C.

**FUR - Funzionario  
responsabile**

Paolucci A.

**RVM - TRASCRIZIONE PER INFORMATIZZAZIONE****RVMD - Data**

2010

**RVMN - Nome**

ICCD/ DG BASAE/ Quadrelli D.

**AN - ANNOTAZIONI**