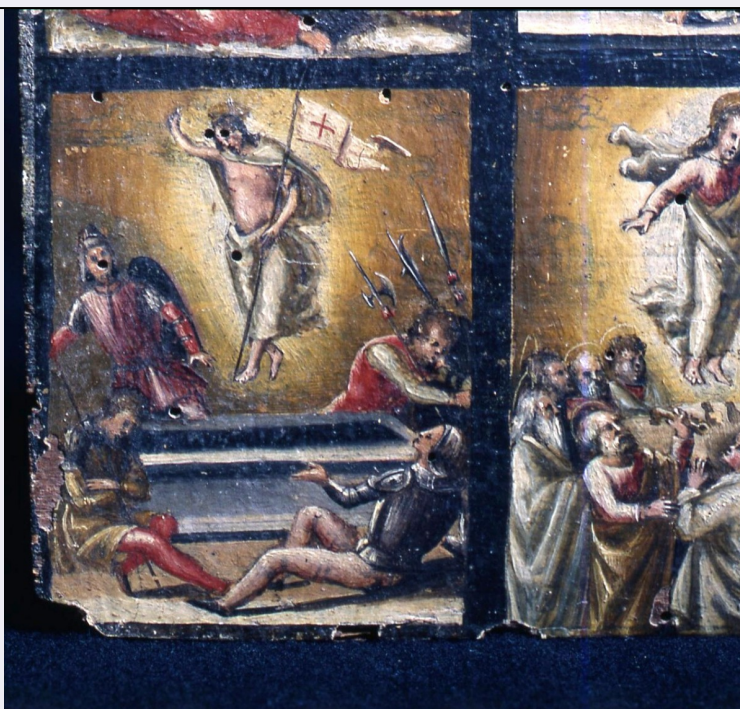


SCHEDA



CD - CODICI

TSK - Tipo Scheda OA

LIR - Livello ricerca C

NCT - CODICE UNIVOCO

NCTR - Codice regione 09

NCTN - Numero catalogo generale 00036215

ESC - Ente schedatore S155

ECP - Ente competente S155

RV - RELAZIONI

RVE - STRUTTURA COMPLESSA

RVEL - Livello 11

RVER - Codice bene radice 0900036215

OG - OGGETTO

OGT - OGGETTO

OGTD - Definizione dipinto

OGTP - Posizione terza fila dall'alto, primo riquadro da sinistra

SGT - SOGGETTO

SGTI - Identificazione resurrezione di Cristo

LC - LOCALIZZAZIONE GEOGRAFICO-AMMINISTRATIVA

PVC - LOCALIZZAZIONE GEOGRAFICO-AMMINISTRATIVA ATTUALE

PVCS - Stato ITALIA

PVCR - Regione Toscana

PVCP - Provincia FI

PVCC - Comune Sesto Fiorentino

LDC - COLLOCAZIONE

SPECIFICA	
LA - ALTRE LOCALIZZAZIONI GEOGRAFICO-AMMINISTRATIVE	
TCL - Tipo di localizzazione	luogo di provenienza
PRV - LOCALIZZAZIONE GEOGRAFICO-AMMINISTRATIVA	
PRVS - Stato	ITALIA
PRVR - Regione	Toscana
PRVP - Provincia	FI
PRVC - Comune	Sesto Fiorentino
PRC - COLLOCAZIONE SPECIFICA	
LA - ALTRE LOCALIZZAZIONI GEOGRAFICO-AMMINISTRATIVE	
TCL - Tipo di localizzazione	luogo di deposito
PRV - LOCALIZZAZIONE GEOGRAFICO-AMMINISTRATIVA	
PRVS - Stato	ITALIA
PRVR - Regione	Toscana
PRVP - Provincia	FI
PRVC - Comune	Firenze
PRC - COLLOCAZIONE SPECIFICA	
DT - CRONOLOGIA	
DTZ - CRONOLOGIA GENERICA	
DTZG - Secolo	sec. XVI
DTZS - Frazione di secolo	ultimo quarto
DTS - CRONOLOGIA SPECIFICA	
DTSI - Da	1575
DTSF - A	1599
DTM - Motivazione cronologia	bibliografia
AU - DEFINIZIONE CULTURALE	
ATB - AMBITO CULTURALE	
ATBD - Denominazione	ambito fiorentino
ATBM - Motivazione dell'attribuzione	analisi stilistica
MT - DATI TECNICI	
MTC - Materia e tecnica	tavola/ pittura a olio/ doratura
MIS - MISURE	
MISU - Unità	cm
MISA - Altezza	12
MISL - Larghezza	9
MIST - Validità	ca
CO - CONSERVAZIONE	
STC - STATO DI CONSERVAZIONE	
STCC - Stato di conservazione	discreto

STCS - Indicazioni specifiche	Superficie sporca, piccole cadute di colore, tarlature, mancanze agli angoli.
DA - DATI ANALITICI	
DES - DESCRIZIONE	
DESO - Indicazioni sull'oggetto	n.p.
DESI - Codifica Iconclass	n.p.
DESS - Indicazioni sul soggetto	Personaggi: Gesù. Figure maschili: soldati. Abbigliamento: armatura; elmo; mantello; perizoma. Oggetti: vessillo crociato; sepolcro. Armi: lance; alabarde. Fenomeni metereologici: nuvole.
NSC - Notizie storico-critiche	L'opera mostra una certa semplificazione cromatica ed uno stile quasi compendiario nelle piccole figure, come notava già M. P. Mannini nella scheda ministeriale del 1976. Nella chiesa di Morello si trovava anche una tavola con un'Annunciazione datata al 1578 ed attribuita già alla maniera del Bronzino che presenta, nella predella, due scene quasi bozzettistiche, con figure assai nervose, molto vicine a quelle della nostra tavoletta, che potrebbe essere ritenuta, quindi, della stessa mano. L'opera, prima posta in deposito nella chiesa dei SS. Stefano e Cecilia al Ponte, è stata trasferita nella Chiesa di S. Martino a Sesto Fiorentino.
TU - CONDIZIONE GIURIDICA E VINCOLI	
CDG - CONDIZIONE GIURIDICA	
CDGG - Indicazione generica	proprietà Ente religioso cattolico
DO - FONTI E DOCUMENTI DI RIFERIMENTO	
FTA - DOCUMENTAZIONE FOTOGRAFICA	
FTAX - Genere	documentazione allegata
FTAP - Tipo	diapositiva colore
FTAN - Codice identificativo	ex art 15 27534
FNT - FONTI E DOCUMENTI	
FNTP - Tipo	scheda storica
FNTA - Autore	Procacci U.
FNTD - Data	1931/12/00
AD - ACCESSO AI DATI	
ADS - SPECIFICHE DI ACCESSO AI DATI	
ADSP - Profilo di accesso	3
ADSM - Motivazione	scheda di bene non adeguatamente sorvegliabile
CM - COMPILAZIONE	
CMP - COMPILAZIONE	
CMPD - Data	1985
CMPN - Nome	Cappugi L.
FUR - Funzionario responsabile	Meloni S.
RVM - TRASCRIZIONE PER INFORMATIZZAZIONE	
RVMD - Data	2010
RVMN - Nome	ICCD/ DG BASAE/ Pieroni V.