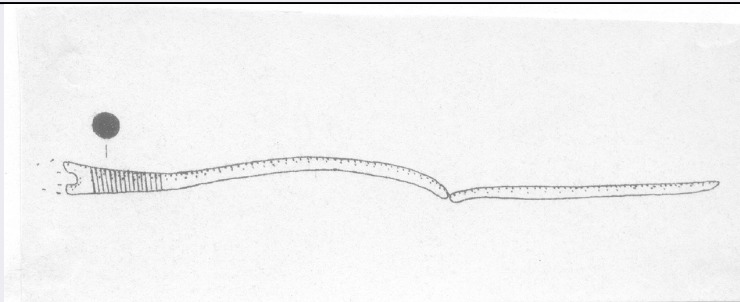


# SCHEDA



## CD - CODICI

TSK - Tipo Scheda	RA
LIR - Livello ricerca	P
NCT - CODICE UNIVOCO	
NCTR - Codice regione	08
NCTN - Numero catalogo generale	00105315
ESC - Ente schedatore	M385
ECP - Ente competente	M385

## OG - OGGETTO

### OGT - OGGETTO

OGTD - Definizione	ago
--------------------	-----

## LC - LOCALIZZAZIONE GEOGRAFICO-AMMINISTRATIVA

### PVC - LOCALIZZAZIONE GEOGRAFICO-AMMINISTRATIVA ATTUALE

PVCS - Stato	ITALIA
PVCR - Regione	Emilia-Romagna
PVCP - Provincia	PR
PVCC - Comune	Parma

### LDC - COLLOCAZIONE SPECIFICA

## LA - ALTRE LOCALIZZAZIONI GEOGRAFICO-AMMINISTRATIVE

TCL - Tipo di localizzazione	luogo di reperimento
------------------------------	----------------------

### PRV - LOCALIZZAZIONE GEOGRAFICO-AMMINISTRATIVA

PRVS - Stato	ITALIA
PRVR - Regione	Emilia-Romagna
PRVP - Provincia	PR
PRVC - Comune	Parma

## UB - DATI PATRIMONIALI

### INV - INVENTARIO DI MUSEO O SOPRINTENDENZA

INVN - Numero	29
---------------	----

## RE - MODALITA' DI REPERIMENTO

### DSC - DATI DI SCAVO

DSCD - Data	NR
-------------	----

## DT - CRONOLOGIA

**DTZ - CRONOLOGIA GENERICA**

**DTZG - Fascia cronologica di riferimento** Età del Bronzo finale

**DTM - Motivazione cronologia** NR (recupero pregresso)

**AU - DEFINIZIONE CULTURALE****ATB - AMBITO CULTURALE**

**ATBD - Denominazione** Facies Terramara

**ATBM - Motivazione dell'attribuzione** NR (recupero pregresso)

**MT - DATI TECNICI**

**MTC - Materia e tecnica** bronzo

**MIS - MISURE**

**MISU - Unità** m

**MISN - Lunghezza** 0.117

**DA - DATI ANALITICI****DES - DESCRIZIONE**

**DESO - Indicazioni sull'oggetto** Ago ingrossato e poi appiattito per la cruna. Decorazione incisa a bulino. Sulla parte ingrossata fascio di linee anulari.

**CO - CONSERVAZIONE****STC - STATO DI CONSERVAZIONE**

**STCC - Stato di conservazione** mutilo

**STCS - Indicazioni specifiche** Manca parte dell'estremità. Corroso e contorto il corpo.

**TU - CONDIZIONE GIURIDICA E VINCOLI****ACQ - ACQUISIZIONE**

**ACQT - Tipo acquisizione** donazione

**ACQD - Data acquisizione** 1869/00/00 - 1876/00/00

**ACQL - Luogo acquisizione** Emilia-Romagna/ PR/ San Prospero/ Quingento

**CDG - CONDIZIONE GIURIDICA**

**CDGG - Indicazione generica** proprietà Stato

**DO - FONTI E DOCUMENTI DI RIFERIMENTO****FTA - DOCUMENTAZIONE FOTOGRAFICA**

**FTAX - Genere** documentazione allegata

**FTAP - Tipo** positivo b/n

**FTAE - Ente proprietario** MBAC-MC-PIL

**FTAN - Codice identificativo** MANPR00105315

**AD - ACCESSO AI DATI****ADS - SPECIFICHE DI ACCESSO AI DATI**

**ADSP - Profilo di accesso** 3

**ADSM - Motivazione** scheda di bene non adeguatamente sorvegliabile

**CM - COMPILAZIONE****CMP - COMPILAZIONE**

<b>CMPD - Data</b>	1974
<b>CMPN - Nome</b>	Batchvarova, Anna
<b>FUR - Funzionario responsabile</b>	Marini Calvani, Mirella
<b>RVM - TRASCRIZIONE PER INFORMATIZZAZIONE</b>	
<b>RVMD - Data</b>	2019
<b>RVMN - Nome</b>	Grandi, Francesca
<b>AN - ANNOTAZIONI</b>	