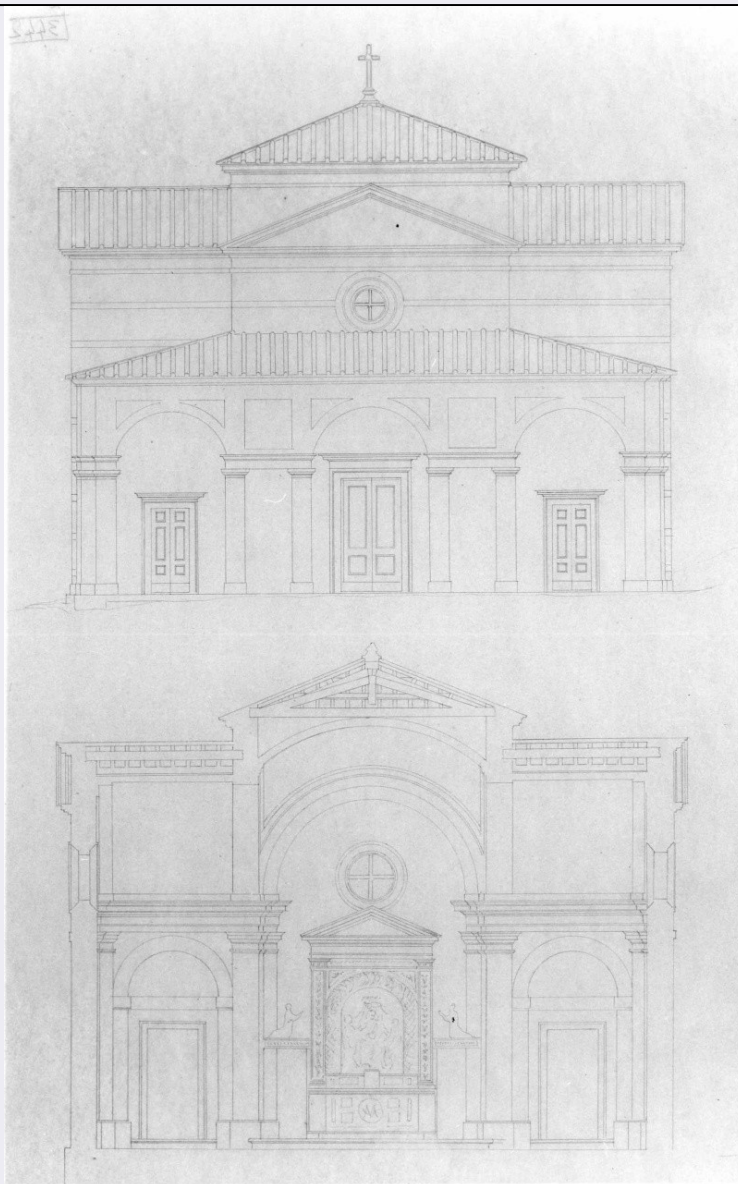


SCHEDA



CD - CODICI

TSK - Tipo Scheda	D
LIR - Livello ricerca	C
NCT - CODICE UNIVOCO	
NCTR - Codice regione	09
NCTN - Numero catalogo generale	00335249
ESC - Ente schedatore	S156
ECP - Ente competente	S156

RV - RELAZIONI

RVE - STRUTTURA COMPLESSA

RVEL - Livello	2
RVER - Codice bene radice	0900335249

OG - OGGETTO

OGT - OGGETTO

OGTD - Definizione	disegno
--------------------	---------

SGT - SOGGETTO	
SGTI - Identificazione	prospetto della facciata e dell'abside
LC - LOCALIZZAZIONE GEOGRAFICO-AMMINISTRATIVA	
PVC - LOCALIZZAZIONE GEOGRAFICO-AMMINISTRATIVA ATTUALE	
PVCS - Stato	ITALIA
PVCR - Regione	Toscana
PVCP - Provincia	FI
PVCC - Comune	Firenze
LDC - COLLOCAZIONE SPECIFICA	
LDCT - Tipologia	convento
LDCN - Denominazione	Convento delle Oblate ospitaliere francescane
LDCC - Complesso monumentale di appartenenza	Convento delle Oblate
LDCU - Denominazione spazio viabilistico	via dell'Oriuolo, 24
LDCM - Denominazione raccolta	Museo Storico Topografico "Firenze com'era"
LDCS - Specifiche	archivio, seconda stanza, cassetto 82, inserto 5, velina 4, n. 3442
UB - UBICAZIONE E DATI PATRIMONIALI	
UBO - Ubicazione originaria	SC
INV - INVENTARIO DI MUSEO O SOPRINTENDENZA	
INVN - Numero	n. 3442
INVD - Data	1979/ 1982
DT - CRONOLOGIA	
DTZ - CRONOLOGIA GENERICA	
DTZG - Secolo	sec. XIX
DTS - CRONOLOGIA SPECIFICA	
DTSI - Da	1875
DTSV - Validita'	ca
DTSF - A	1875
DTSL - Validita'	ca
DTM - Motivazione cronologica	analisi storica
AU - DEFINIZIONE CULTURALE	
AUT - AUTORE	
AUTM - Motivazione dell'attribuzione	analisi stilistica
AUTN - Nome scelto	Corinti Corinto
AUTA - Dati anagrafici	1843/ 1930
AUTH - Sigla per citazione	00002345
MT - DATI TECNICI	
MTC - Materia e tecnica	carta velina/ matita
MIS - MISURE	

MISU - Unita'	mm
MISA - Altezza	790
MISL - Larghezza	576
CO - CONSERVAZIONE	
STC - STATO DI CONSERVAZIONE	
STCC - Stato di conservazione	buono
DA - DATI ANALITICI	
DES - DESCRIZIONE	
DESO - Indicazioni sull'oggetto	NR (recupero pregresso)
DESI - Codifica Iconclass	11 Q 71: 48 C 14 25: 11 Q 71: 48 C 14 24
DESS - Indicazioni sul soggetto	Architetture: prospetto di facciata; prospetto dell'abside della Nuova Chiesa della Nuova chiesa di Bagno a Ripoli.
NSC - Notizie storico-critiche	La sezione disegnata nella parte inferiore del foglio consente un collegamento con la scheda n. 0900335249.1 Il progetto per la Nuova Chiesa del Bagno della quale il disegno della parte superiore costituisce la probabile facciata.
TU - CONDIZIONE GIURIDICA E VINCOLI	
CDG - CONDIZIONE GIURIDICA	
CDGG - Indicazione generica	proprietà Ente pubblico territoriale
CDGS - Indicazione specifica	Comune di Firenze
CDGI - Indirizzo	via dell'Oriuolo, 24 - 50122 Firenze
DO - FONTI E DOCUMENTI DI RIFERIMENTO	
FTA - DOCUMENTAZIONE FOTOGRAFICA	
FTAX - Genere	documentazione allegata
FTAP - Tipo	fotografia b/n
FTAN - Codice identificativo	SBAS FI 457920
AD - ACCESSO AI DATI	
ADS - SPECIFICHE DI ACCESSO AI DATI	
ADSP - Profilo di accesso	1
ADSM - Motivazione	scheda contenente dati liberamente accessibili
CM - COMPILAZIONE	
CMP - COMPILAZIONE	
CMPD - Data	1995
CMPN - Nome	Griffo A./ Taksan
FUR - Funzionario responsabile	Damiani G.
RVM - TRASCRIZIONE PER INFORMATIZZAZIONE	
RVMD - Data	2010
RVMN - Nome	ICCD/ DG BASAE/ Quadrelli D.