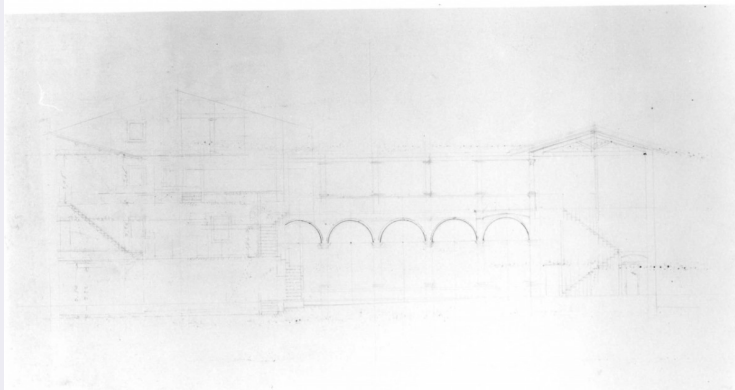


SCHEDA



CD - CODICI

TSK - Tipo Scheda	D
LIR - Livello ricerca	P
NCT - CODICE UNIVOCO	
NCTR - Codice regione	09
NCTN - Numero catalogo generale	00335245
ESC - Ente schedatore	S156
ECP - Ente competente	S156

OG - OGGETTO

OGT - OGGETTO	
OGTD - Definizione	disegno
SGT - SOGGETTO	
SGTI - Identificazione	architettura

LC - LOCALIZZAZIONE GEOGRAFICO-AMMINISTRATIVA

PVC - LOCALIZZAZIONE GEOGRAFICO-AMMINISTRATIVA ATTUALE

PVCS - Stato	ITALIA
PVCR - Regione	Toscana
PVCP - Provincia	FI
PVCC - Comune	Firenze

LDC - COLLOCAZIONE SPECIFICA

LDCT - Tipologia	convento
LDCN - Denominazione	Convento delle Oblate ospitaliere francescane
LDCC - Complesso monumentale di appartenenza	Convento delle Oblate
LDCU - Denominazione spazio viabilistico	via dell'Oriuolo, 24
LDCM - Denominazione raccolta	Museo Storico Topografico "Firenze com'era"

LDCS - Specifiche

archivio, seconda stanza, cassetto 82, inserto 5, velina 8, n. 3547

UB - UBICAZIONE E DATI PATRIMONIALI**UBO - Ubicazione originaria**

SC

INV - INVENTARIO DI MUSEO O SOPRINTENDENZA**INVN - Numero**

n. 3547

INVD - Data

1979/ 1982

DT - CRONOLOGIA**DTZ - CRONOLOGIA GENERICA****DTZG - Secolo**

sec. XIX

DTZS - Frazione di secolo

ultimo quarto

DTS - CRONOLOGIA SPECIFICA**DTSI - Da**

1875

DTSV - Validita'

ca

DTSF - A

1899

DTSL - Validita'

ca

DTM - Motivazione cronologica

analisi stilistica

AU - DEFINIZIONE CULTURALE**AUT - AUTORE****AUTM - Motivazione dell'attribuzione**

analisi stilistica

AUTN - Nome scelto

Corinti Corinto

AUTA - Dati anagrafici

1843/ 1930

AUTH - Sigla per citazione

00002345

MT - DATI TECNICI**MTC - Materia e tecnica**

carta/ matita

MIS - MISURE**MISU - Unita'**

mm

MISA - Altezza

273

MISL - Larghezza

541

FIL - Filigrana

P. M. FABRIANO

CO - CONSERVAZIONE**STC - STATO DI CONSERVAZIONE****STCC - Stato di conservazione**

buono

DA - DATI ANALITICI**DES - DESCRIZIONE****DESO - Indicazioni sull'oggetto**

NR (recupero pregresso)

DESI - Codifica Iconclass

48 C 14 2: 41 A 31: 51 HH 1

DESS - Indicazioni sul soggetto

Architetture: sezione di un edificio.

TU - CONDIZIONE GIURIDICA E VINCOLI**CDG - CONDIZIONE GIURIDICA**

CDGG - Indicazione generica	proprietà Ente pubblico territoriale
CDGS - Indicazione specifica	Comune di Firenze
CDGI - Indirizzo	via dell'Oriuolo, 24 - 50122 Firenze
DO - FONTI E DOCUMENTI DI RIFERIMENTO	
FTA - DOCUMENTAZIONE FOTOGRAFICA	
FTAX - Genere	documentazione allegata
FTAP - Tipo	fotografia b/n
FTAN - Codice identificativo	SBAS FI 457989
AD - ACCESSO AI DATI	
ADS - SPECIFICHE DI ACCESSO AI DATI	
ADSP - Profilo di accesso	1
ADSM - Motivazione	scheda contenente dati liberamente accessibili
CM - COMPILAZIONE	
CMP - COMPILAZIONE	
CMPD - Data	1995
CMPN - Nome	Griffo A./ Taksan
FUR - Funzionario responsabile	Damiani G.
RVM - TRASCRIZIONE PER INFORMATIZZAZIONE	
RVMD - Data	2010
RVMN - Nome	ICCD/ DG BASAE/ Quadrelli D.
AN - ANNOTAZIONI	
OSS - Osservazioni	Essendo l'edificio non identificato, non è possibile stabilire se si tratti di progetto o di rilievo.