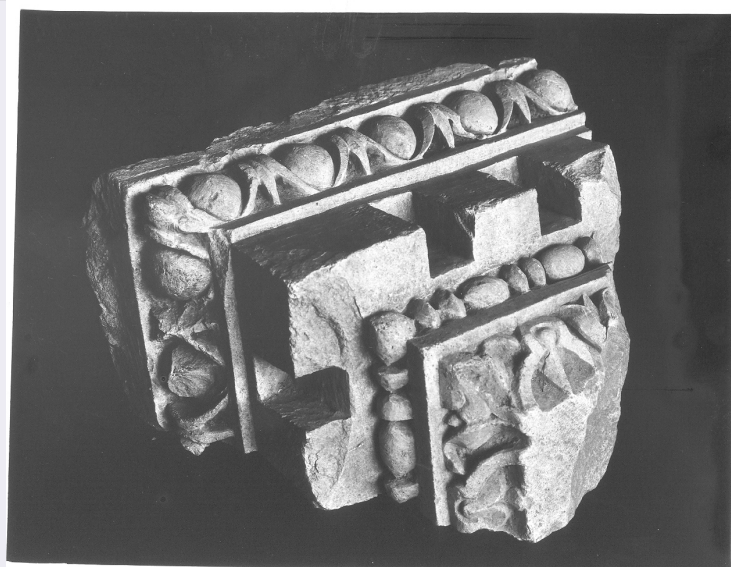


SCHEDA



CD - CODICI

TSK - Tipo Scheda	RA
LIR - Livello ricerca	P
NCT - CODICE UNIVOCO	
NCTR - Codice regione	08
NCTN - Numero catalogo generale	00120644
ESC - Ente schedatore	M385
ECP - Ente competente	M385

OG - OGGETTO

OGT - OGGETTO

OGTD - Definizione	cornice angolare/ frammento
CLS - Categoria - classe e produzione	EDILIZIA/ ELEMENTI ARCHITETTONICI / ELEMENTI DECORATIVI E DI ARREDO

LC - LOCALIZZAZIONE GEOGRAFICO-AMMINISTRATIVA

PVC - LOCALIZZAZIONE GEOGRAFICO-AMMINISTRATIVA ATTUALE

PVCS - Stato	ITALIA
PVCR - Regione	Emilia-Romagna
PVCP - Provincia	PR
PVCC - Comune	Parma

LDC - COLLOCAZIONE SPECIFICA

LA - ALTRE LOCALIZZAZIONI GEOGRAFICO-AMMINISTRATIVE

TCL - Tipo di localizzazione	luogo di reperimento
------------------------------	----------------------

PRV - LOCALIZZAZIONE GEOGRAFICO-AMMINISTRATIVA

PRVS - Stato	ITALIA
PRVR - Regione	Emilia-Romagna
PRVP - Provincia	PR
PRVC - Comune	Parma

PRC - COLLOCAZIONE SPECIFICA

PRCD - Denominazione Teatro Romano

PRD - DATA

PRDI - Data ingresso 1844/00/00

UB - DATI PATRIMONIALI**INV - INVENTARIO DI MUSEO O SOPRINTENDENZA**

INVN - Numero A. 46 b

RE - MODALITA' DI REPERIMENTO**DSC - DATI DI SCAVO**

DSCD - Data 1844/00/00

DT - CRONOLOGIA**DTZ - CRONOLOGIA GENERICA**

DTZG - Fascia cronologica di riferimento I sec. d.C.

DTZS - Frazione cronologica prima metà

DTS - CRONOLOGIA SPECIFICA

DTSI - Da 1 d.C.

DTSF - A 50 d.C.

DTM - Motivazione cronologia NR (recupero pregresso)

MT - DATI TECNICI

MTC - Materia e tecnica pietra delle Apuane

MIS - MISURE

MISU - Unità cm

MISA - Altezza 25

MISN - Lunghezza 34

MISV - Varie profondità piano inferiore 9

DA - DATI ANALITICI**DES - DESCRIZIONE**

DESO - Indicazioni sull'oggetto

Frammento di cornice angolare: dall'alto: listello liscio a profilo diritto; fascia ad ovoli entro guscio, separati da linguette; nell'angolo linguetta di dimensioni maggiori; dentelli rettangolari con interspazi uguali a circa metà larghezza; nell'angolo il dentello è doppio; astragalo con perline tondeggianti e con fusarole a calotta; listello liscio a profilo diritto; Kyma trilobato tipo B dello Strong con fiore a tulipano e pendenti a lancia e a fiore a tre petali; nell'angolo foglia rovesciata frastagliata.

CO - CONSERVAZIONE**STC - STATO DI CONSERVAZIONE**

STCC - Stato di conservazione NR (recupero pregresso)

STCS - Indicazioni specifiche Il frammento, spezzato su tutti i lati, non è conservato in profondità; scheggiature diffuse, specie sui dentelli e sul Kyma.

TU - CONDIZIONE GIURIDICA E VINCOLI**ACQ - ACQUISIZIONE**

ACQT - Tipo acquisizione	scavo
ACQD - Data acquisizione	1844/00/00
ACQL - Luogo acquisizione	Emilia-Romagna/ PR/ Parma/ Teatro Romano
CDG - CONDIZIONE GIURIDICA	
CDGG - Indicazione generica	proprietà Stato
DO - FONTI E DOCUMENTI DI RIFERIMENTO	
FTA - DOCUMENTAZIONE FOTOGRAFICA	
FTAX - Genere	documentazione allegata
FTAP - Tipo	positivo b/n
FTAE - Ente proprietario	MBAC-CM-PIL
FTAN - Codice identificativo	MANPR1140
BIB - BIBLIOGRAFIA	
BIBX - Genere	bibliografia specifica
BIBA - Autore	Rossignani Maria Pia
BIBD - Anno di edizione	1975
BIBH - Sigla per citazione	00000019
BIBN - V., pp., nn.	pp. 29-33, n. 1
BIBI - V., tavv., figg.	tavv. III, IV, XXIX e in copertina
BIB - BIBLIOGRAFIA	
BIBX - Genere	bibliografia specifica
BIBA - Autore	Frova Antonio
BIBD - Anno di edizione	1968
BIBH - Sigla per citazione	00000021
BIBN - V., pp., nn.	pp. 10-11
BIBI - V., tavv., figg.	tav. 13
BIB - BIBLIOGRAFIA	
BIBX - Genere	bibliografia specifica
BIBA - Autore	Frova Antonio - Scarani Renato
BIBD - Anno di edizione	1965
BIBH - Sigla per citazione	00000007
BIBN - V., pp., nn.	pp. 146 e 160
BIB - BIBLIOGRAFIA	
BIBX - Genere	bibliografia specifica
BIBA - Autore	Lopez Michele
BIBD - Anno di edizione	1847
BIBH - Sigla per citazione	00000023
AD - ACCESSO AI DATI	
ADS - SPECIFICHE DI ACCESSO AI DATI	
ADSP - Profilo di accesso	3
ADSM - Motivazione	scheda di bene non adeguatamente sorvegliabile
CM - COMPILAZIONE	
CMP - COMPILAZIONE	

CMPD - Data	1976
CMPN - Nome	Bertani, Giovanna
FUR - Funzionario responsabile	Marini Calvani, Mirella
RVM - TRASCRIZIONE PER INFORMATIZZAZIONE	
RVMD - Data	2019
RVMN - Nome	Salimbeni, Barbara
AGG - AGGIORNAMENTO-REVISIONE	
AGGD - Data	1977
AGGN - Nome	Bardelli, Onelia
AGGF - Funzionario responsabile	NR
AN - ANNOTAZIONI	