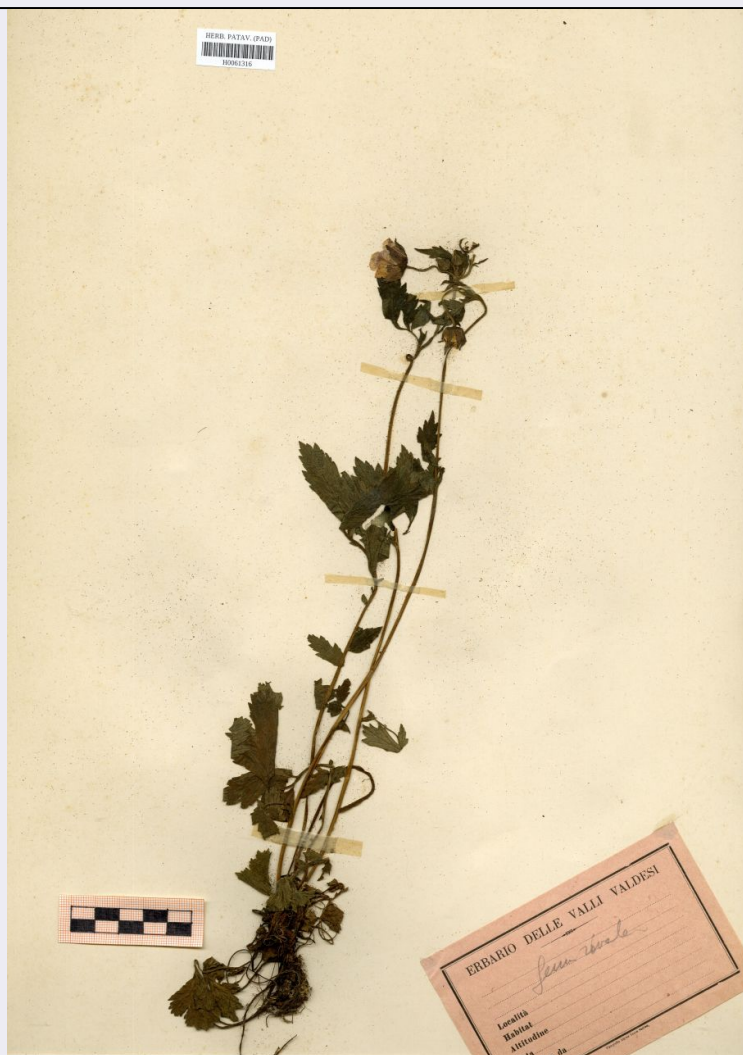


# SCHEDA



## CD - CODICI

TSK - Tipo scheda	BNB
LIR - Livello ricerca	P
NCT - CODICE UNIVOCO	
NCTR - Codice regione	05
NCTN - Numero catalogo generale	00698470
ESC - Ente schedatore	UNIPD
ECP - Ente competente	S234

## AC - ALTRI CODICI

ACI - Codice internazionale erbario	PAD
ACO - Codice collezione/ raccolta	Erbario Rostan
ACK - Codice campione	H0061316
ACN - Altro codice campione	3365

## OG - OGGETTO

OGT - OGGETTO	
OGTD - Definizione	erbario

<b>OGTE - Denominazione erbario</b>	Erbario Rostan
<b>OGTR - Tipologia erbario</b>	erbario fanerogamico
<b>OGTC - Denominazione collezione/ raccolta</b>	Erbario Rostan
<b>OGTZ - Tipologia collezione/ raccolta</b>	collezione fanerogamica
<b>OGTO - Tipologia contenitore</b>	foglio
<b>OGTK - Tipologia campione</b>	essiccato

## **SB - SISTEMATICA-BOTANICA**

### **SBS - SISTEMATICA**

<b>SBSF - Famiglia</b>	Rosaceae
<b>SBSN - Numero genere</b>	3365

### **NBN - NOMENCLATURA**

<b>NBNA - Specie nome completo</b>	Geum rivale L.
------------------------------------	----------------

### **NAA - NOMENCLATURA ATOMIZZATA**

<b>NAAA - Genere</b>	Geum
<b>NAAB - Specie nome</b>	rivale
<b>NAAC - Specie autore</b>	L.

### **DBV - DETERMINAVIT**

<b>DBVA - Determinavit</b>	Rostan, Edwin
----------------------------	---------------

### **CBP - COMPOSIZIONE CAMPIONE**

<b>CBPF - Numero fogli/ parti</b>	2
<b>CBPE - Numero etichette</b>	1
<b>CBPB - Numero buste</b>	0

### **SBE - CARTELLINI/ ETICHETTE**

<b>SBEI - Intestazione originale</b>	Erbario delle Valli Valdesi
--------------------------------------	-----------------------------

## **LC - LOCALIZZAZIONE GEOGRAFICO-AMMINISTRATIVA**

### **PVC - LOCALIZZAZIONE GEOGRAFICO-AMMINISTRATIVA ATTUALE**

<b>PVCS - Stato</b>	ITALIA
<b>PVCR - Regione</b>	Veneto
<b>PVCP - Provincia</b>	PD
<b>PVCC - Comune</b>	Padova
<b>PVCL - Località</b>	PADOVA

### **LDC - COLLOCAZIONE SPECIFICA**

<b>LDCT - Tipologia</b>	palazzo
<b>LDCQ - Qualificazione</b>	pubblico
<b>LDCN - Denominazione attuale</b>	Palazzina del prefetto (ex)
<b>LDCC - Complesso di appartenenza</b>	Orto Botanico di Padova

## **CO - CONSERVAZIONE**

**STC - STATO DI CONSERVAZIONE**

<b>STCT - Tipo</b>	secco
--------------------	-------

<b>STCC - Stato di conservazione</b>	mediocre
--------------------------------------	----------

**TU - CONDIZIONE GIURIDICA E VINCOLI****ACQ - ACQUISIZIONE**

<b>ACQT - Tipo acquisizione</b>	donazione
---------------------------------	-----------

**CDG - CONDIZIONE GIURIDICA**

<b>CDGG - Indicazione generica</b>	proprietà Ente pubblico non territoriale
------------------------------------	--

**DO - FONTI E DOCUMENTI DI RIFERIMENTO****FTA - DOCUMENTAZIONE FOTOGRAFICA**

<b>FTAX - Genere</b>	documentazione allegata
----------------------	-------------------------

<b>FTAP - Tipo</b>	fotografia digitale (file)
--------------------	----------------------------

<b>FTAA - Autore</b>	Marcucci, Rossella
----------------------	--------------------

<b>FTAD - Data</b>	2020/01/10
--------------------	------------

<b>FTAE - Ente proprietario</b>	Università degli Studi di Padova
---------------------------------	----------------------------------

<b>FTAN - Codice identificativo</b>	unipdmbr135
-------------------------------------	-------------

<b>FTAF - Formato</b>	jpg
-----------------------	-----

**AD - ACCESSO AI DATI****ADS - SPECIFICHE DI ACCESSO AI DATI**

<b>ADSP - Profilo di accesso</b>	2
----------------------------------	---

<b>ADSM - Motivazione</b>	scheda contenente dati personali
---------------------------	----------------------------------

**CM - COMPILAZIONE****CMP - COMPILAZIONE**

<b>CMPD - Data</b>	2019
--------------------	------

<b>CMPN - Nome</b>	Marcucci, Rossella
--------------------	--------------------

<b>RSR - Referente scientifico</b>	Marcucci, Rossella
------------------------------------	--------------------

<b>FUR - Funzionario responsabile</b>	Majoli, Luca
---------------------------------------	--------------