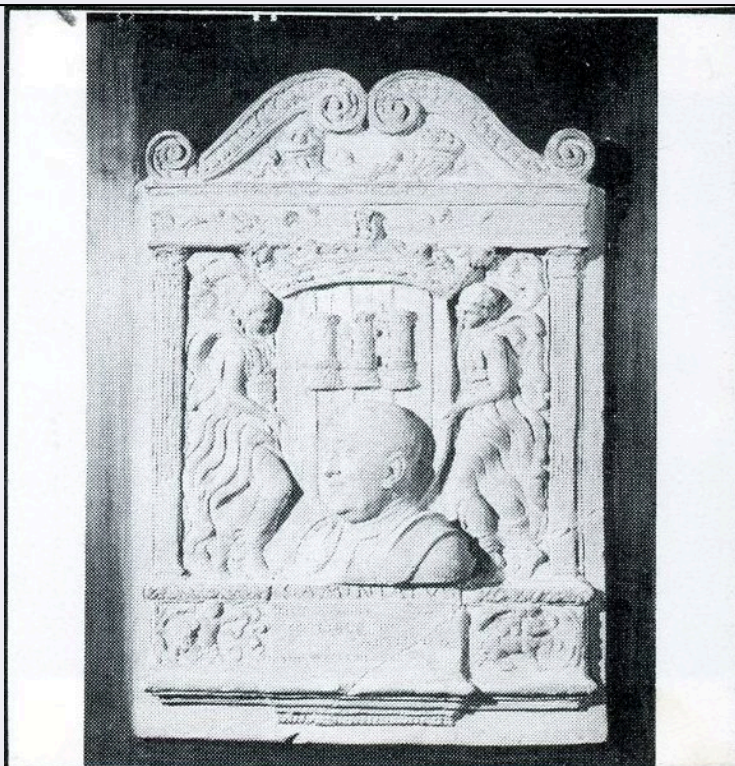


# SCHEDA



## CD - CODICI

TSK - Tipo Scheda	OA
LIR - Livello ricerca	P
<b>NCT - CODICE UNIVOCO</b>	
NCTR - Codice regione	15
NCTN - Numero catalogo generale	00875469
ESC - Ente schedatore	AI299
ECP - Ente competente	S282

## OG - OGGETTO

### OGT - OGGETTO

OGTD - Definizione	rilievo
OGTV - Identificazione	opera isolata

### SGT - SOGGETTO

SGTI - Identificazione	Ritratto
SGTT - Titolo	Ritratto del conte Pietro Municchi

## LC - LOCALIZZAZIONE GEOGRAFICO-AMMINISTRATIVA

### PVC - LOCALIZZAZIONE GEOGRAFICO-AMMINISTRATIVA ATTUALE

PVCS - Stato	ITALIA
PVCR - Regione	Campania
PVCP - Provincia	NA
PVCC - Comune	Napoli
PVCL - Località	NAPOLI

### LDC - COLLOCAZIONE SPECIFICA

<b>LDCT - Tipologia</b>	Palazzo storico
<b>LDCN - Denominazione attuale</b>	Palazzo Zapata
<b>UB - UBICAZIONE E DATI PATRIMONIALI</b>	
<b>INV - INVENTARIO DI MUSEO O SOPRINTENDENZA</b>	
<b>INVN - Numero</b>	466
<b>INVD - Data</b>	2018
<b>STI - STIMA</b>	
<b>DT - CRONOLOGIA</b>	
<b>DTZ - CRONOLOGIA GENERICA</b>	
<b>DTZG - Secolo</b>	XX
<b>DTZS - Frazione di secolo</b>	prima metà
<b>DTS - CRONOLOGIA SPECIFICA</b>	
<b>DTSI - Da</b>	1934
<b>DTSV - Validità</b>	ca
<b>DTSF - A</b>	1934
<b>DTSL - Validità</b>	ca
<b>DTM - Motivazione cronologia</b>	data
<b>AU - DEFINIZIONE CULTURALE</b>	
<b>AUT - AUTORE</b>	
<b>AUTS - Riferimento all'autore</b>	attribuito
<b>AUTR - Riferimento all'intervento</b>	scultore
<b>AUTM - Motivazione dell'attribuzione</b>	firma
<b>AUTN - Nome scelto</b>	Puchetti, Vincenzo
<b>AUTA - Dati anagrafici</b>	Campobasso 1894 - Napoli 1947
<b>AUTH - Sigla per citazione</b>	00875470
<b>ATB - AMBITO CULTURALE</b>	
<b>ATBD - Denominazione</b>	ambito Italia meridionale
<b>ATBR - Riferimento all'intervento</b>	esecuzione
<b>ATBM - Motivazione dell'attribuzione</b>	firma
<b>MT - DATI TECNICI</b>	
<b>MTC - Materia e tecnica</b>	terracotta
<b>MIS - MISURE</b>	
<b>MISU - Unità</b>	cm
<b>MISA - Altezza</b>	70
<b>MISL - Larghezza</b>	53
<b>MISP - Profondità</b>	5
<b>CO - CONSERVAZIONE</b>	
<b>STC - STATO DI CONSERVAZIONE</b>	

<b>STCC - Stato di conservazione</b>	buono
<b>DA - DATI ANALITICI</b>	
<b>DES - DESCRIZIONE</b>	
<b>DESO - Indicazioni sull'oggetto</b>	Ritratto conte Pietro Municchi.
<b>DESI - Codifica Iconclass</b>	61B
<b>DESS - Indicazioni sul soggetto</b>	Il bassorilievo in terracotta è realizzato in onore dell'illustre socio, conte Pietro Municchi, che negli anni venti del novecento si era occupato del restauro di Castel Nuovo.
<b>ISR - ISCRIZIONI</b>	
<b>ISRS - Tecnica di scrittura</b>	a incisione
<b>ISRP - Posizione</b>	firmato sulla spalla dell'uomo a destra
<b>ISRI - Trascrizione</b>	E. PUCHETTI SAMINIATUS/GLI ARAGONESI.../ DEL CIRCOLO/ ARTISTICO/ XIII - VI - A. XII
<b>TU - CONDIZIONE GIURIDICA E VINCOLI</b>	
<b>CDG - CONDIZIONE GIURIDICA</b>	
<b>CDGG - Indicazione generica</b>	proprietà persona giuridica senza scopo di lucro
<b>NVC - PROVVEDIMENTI DI TUTELA</b>	
<b>NVCT - Tipo provvedimento</b>	DLgs n. 490/1999, art. 6, co. 1
<b>NVCE - Estremi provvedimento</b>	decreto n. 53 18/07/2002
<b>DO - FONTI E DOCUMENTI DI RIFERIMENTO</b>	
<b>FTA - DOCUMENTAZIONE FOTOGRAFICA</b>	
<b>FTAX - Genere</b>	documentazione allegata
<b>FTAP - Tipo</b>	fotografia digitale (file)
<b>FTAN - Codice identificativo</b>	00875471
<b>BIB - BIBLIOGRAFIA</b>	
<b>BIBX - Genere</b>	bibliografia specifica
<b>BIBA - Autore</b>	Valente, Isabella
<b>BIBD - Anno di edizione</b>	2018
<b>BIBH - Sigla per citazione</b>	00000002
<b>AD - ACCESSO AI DATI</b>	
<b>ADS - SPECIFICHE DI ACCESSO AI DATI</b>	
<b>ADSP - Profilo di accesso</b>	2
<b>ADSM - Motivazione</b>	scheda di bene di proprietà privata
<b>CM - COMPILAZIONE</b>	
<b>CMP - COMPILAZIONE</b>	
<b>CMPD - Data</b>	2019
<b>CMPN - Nome</b>	Santoro, Giuliana
<b>FUR - Funzionario responsabile</b>	Romano, Rosa