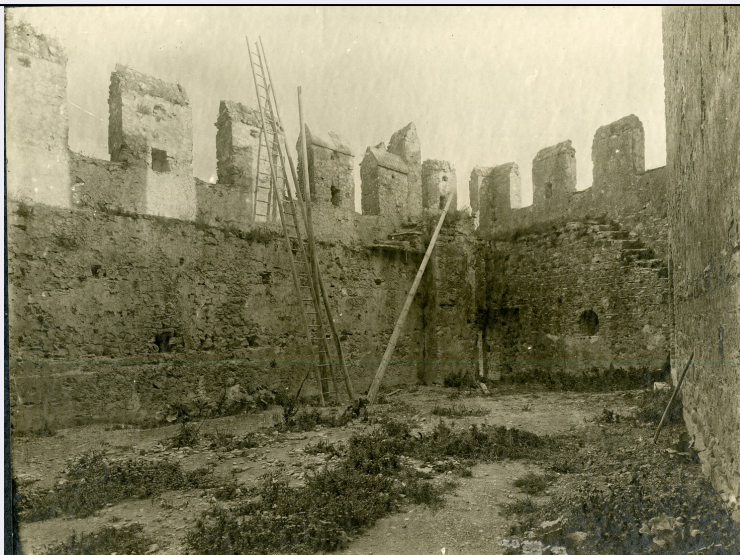


SCHEDA



CD - CODICI

TSK - Tipo scheda	F
LIR - Livello catalogazione	C
NCT - CODICE UNIVOCO	
NCTR - Codice Regione	03
NCTN - Numero catalogo generale	03268938
ESC - Ente schedatore	S289
ECP - Ente competente per tutela	S289

OG - BENE CULTURALE

AMB - Ambito di tutela MiBACT	storico artistico
CTG - Categoria	DOCUMENTAZIONE DEL PATRIMONIO ARCHITETTONICO
OGT - DEFINIZIONE BENE	
OGTD - Definizione	positivo
QNT - QUANTITA'	
QNTN - Quantità degli esemplari	1
OGC - TRATTAMENTO CATALOGRAFICO	
OGCT - Trattamento catalografico	bene semplice
OGM - Modalità di individuazione	appartenenza ad una collezione o raccolta pubblica
OGR - Disponibilità del bene	bene disponibile

LC - LOCALIZZAZIONE GEOGRAFICO - AMMINISTRATIVA

PVC - LOCALIZZAZIONE

PVCS - Stato	ITALIA
PVCR - Regione	Lombardia
PVCP - Provincia	BS

PVCC - Comune	Brescia
LDC - COLLOCAZIONE SPECIFICA	
LDCT - Tipologia	palazzo
LDCN - Denominazione attuale	Palazzo Porro Schiaffinati, ex Chizzola
LDCF - Uso	soprintendenza
LDCU - Indirizzo	via Gezio Calini, 26
LDCM - Denominazione raccolta	Archivio fotografico
LDCS - Specifiche	secondo piano/ locale climatizzato
ACB - ACCESSIBILITA' DEL BENE	
ACBA - Accessibilità	si
LA - ALTRE LOCALIZZAZIONI GEOGRAFICO - AMMINISTRATIVE	
TLC - Tipo di localizzazione	luogo di provenienza/collocazione precedente
PRV - LOCALIZZAZIONE	
PRVS - Stato	ITALIA
PRVR - Regione	Lombardia
PRVP - Provincia	MI
PRVC - Comune	Milano
PRC - COLLOCAZIONE SPECIFICA	
PRCT - Tipologia contenitore fisico	palazzo
PRCN - Denominazione contenitore fisico	Palazzo Reale
PRCF - Uso contenitore fisico	soprintendenza
PRCU - Indicazioni viabilistiche	Piazza Duomo 14
PRCS - Specifiche	Archivio fotografico SBAP MI
PRD - DATI CRONOLOGICI	
PRDU - Data fine	1977
UB - DATI PATRIMONIALI/INVENTARI/STIME/COLLEZIONI	
UBF - UBICAZIONE BENE	
UBFP - Fondo	Fondo positivi storici
UBFU - Titolo di unità archivistica	cartella 181/A (già cartella 200)
UBFC - Collocazione	scatola 7
INV - ALTRI INVENTARI	
INVN - Codice inventario	1263
INVD - Riferimento cronologico	n.r.
AU - DEFINIZIONE CULTURALE	
AUT - AUTORE/RESPONSABILITA'	
AUTJ - Ente schedatore	S289

AUTH - Codice identificativo	AUTBS004
AUTN - Nome scelto di persona o ente	Frigerio
AUTP - Tipo intestazione	P
AUTA - Indicazioni cronologiche	attivo prima metà del sec XX
AUTI - Indicazione del nome e dell'indirizzo	Fot. Frigerio
AUTR - Ruolo	fotografo principale
AUTM - Motivazione/fonte	iscrizione
AUTZ - Note	manoscritta al verso del supporto secondario, su etichetta

SG - SOGGETTO

SGT - SOGGETTO

SGTI - Identificazione	Lombardia - Brescia <provincia> - Sirmione - Castello Scaligero
SGTI - Identificazione	Architettura militare - Fortificazioni - Castelli scaligeri
SGTI - Identificazione	Elementi architettonici - Torri - Merlature
SGTD - Indicazioni sul soggetto	Castello di Sirmione - Accesso alla darsena completamente interrata dal lato sud, prima dello sterro

SGL - TITOLO

SGLT - Titolo proprio	Sirmione - Castello Scaligero - Dettaglio del fossato e portina d'accesso alla darsena. Angolo sud prima del restauro
SGLS - Specifiche titolo	manoscritto su etichetta al verso del supporto secondario

DT - CRONOLOGIA

DTZ - CRONOLOGIA GENERICA

DTZG - Fascia cronologica /periodo	XX
---	----

DTS - CRONOLOGIA SPECIFICA

DTSI - Da	1919/10
DTSV - Validità	ca
DTSF - A	1919/10
DTSL - Validità	ca
DTM - Motivazione/fonte	iscrizione
DTT - Note	manoscritta al verso del supporto secondario, su etichetta

LR - LUOGO E DATA DELLA RIPRESA

LRC - LOCALIZZAZIONE

LRCS - Stato	ITALIA
LRCR - Regione	Lombardia
LRCP - Provincia	BS
LRCC - Comune	Sirmione
LRO - Occasione	prima dei restauri
LRD - Data della ripresa	1919

MT - DATI TECNICI

MTX - Indicazione di colore	BN
------------------------------------	----

MTC - MATERIA E TECNICA

MTCM - Materia	carta
MTCT - Tecnica	gelatina ai sali d'argento

MIS - MISURE

MISP - Riferimento alla parte	supporto primario
MISZ - Tipo di misura	altezzaxlunghezza
MISU - Unità di misura	mm
MISM - Valore	174x232

MIS - MISURE

MISP - Riferimento alla parte	supporto secondario
MISZ - Tipo di misura	altezzaxlunghezza
MISU - Unità di misura	mm
MISM - Valore	246x349

CO - CONSERVAZIONE E INTERVENTI**STC - STATO DI CONSERVAZIONE**

STCC - Stato di conservazione	discreto
STCS - Specifiche	specchio d'argento, depositi superficiali, deformazioni
STCN - Note	la rugosità del cartone di supporto ha comportato la deformazione dello strato di carta fotografica creando anche difficoltà nella digitalizzazione dell'immagine
STD - Modalità di conservazione	Il positivo è conservato in ambiente climatizzato, entro scatola orizzontale in materiale conservativo a norma con interfoliazione tra un esemplare e l'altro.

RST - INTERVENTI

RSTI - Tipo intervento	pulitura meccanica
RSTD - Riferimento cronologico	2016
RSTE - Ente responsabile	Soprintendenza per i Beni Architettonici e Paesaggistici per le province di Brescia, Cremona e Mantova
RSTR - Ente finanziatore /sponsor	MIBAC
RSTN	Borsetti, Sabrina

DA - DATI ANALITICI

DES - Descrizione	Stampa alla gelatina incollata su cartoncino di supporto.
--------------------------	---

ISE - ISCRIZIONI/EMBLEMI/MARCHI/STEMMI/TIMBRI

ISER - Riferimento alla parte	supporto secondario
ISEP - Posizione	verso, al centro
ISED - Definizione	iscrizione
ISEC - Classe di appartenenza	documentaria
ISEF - Sistema grafico /alfabeto	numeri arabi

ISET - Tipo di scrittura/di caratteri	corsivo alto-basso
ISEM - Materia e tecnica	a matita
ISEI - Trascrizione	Cartella 200
ISE - ISCRIZIONI/EMBLEMI/MARCHI/STEMMI/TIMBRI	
ISER - Riferimento alla parte	supporto secondario
ISEP - Posizione	verso, su etichetta in carta incollata al centro
ISED - Definizione	iscrizione
ISEC - Classe di appartenenza	descrittiva
ISET - Tipo di scrittura/di caratteri	corsivo alto-basso
ISEM - Materia e tecnica	a matita
ISEI - Trascrizione	Sirmione - Castello Scaligero/ Dettaglio del fossato e portina/ d'accesso alla Darsena/ angolo sud prima del restauro/ Fot Frigerio/ ottobre 1919/ 1263-17x23
ISE - ISCRIZIONI/EMBLEMI/MARCHI/STEMMI/TIMBRI	
ISER - Riferimento alla parte	supporto secondario
ISEP - Posizione	verso, su etichetta in carta incollata al centro
ISED - Definizione	timbro
ISEE - Specifiche	di collezione
ISEZ - Descrizione	timbro rotondo a inchiostro con stemma al centro circondato da iscrizione
ISET - Tipo di scrittura/di caratteri	capitale
ISEM - Materia e tecnica	a inchiostro
ISEI - Trascrizione	R.SOVRAINTENDENZA ALL'ARTE MEDIOEVALE E MODERNA DELLA LOMBARDIA - MILANO -
NSC - Notizie storico-critiche	L'etichetta incollata sul verso del cartoncino di supporto fornisce indicazioni molto precise circa la cronologia della ripresa e attribuisce l'immagine al fotografo Frigerio. Due elementi importanti anche se del fotografo non si hanno al momento elementi biografici legati all'attività, ma di certo professionista attivo all'inizio del Novecento e legato alla documentazione del patrimonio artistico. La data è importante in quanto il riferimento all'ottobre 1919 indica l'inizio dei lavori di restauro intrapresi proprio in quel momento, dopo l'acquisizione dell'immobile da parte dello Stato (al termine della Grande Guerra), quando il Ministero Pubblica Istruzione fece eseguire lo sterro della darsena e il restauro completo dell'edificio. Occupato per lungo tempo dagli Austriaci che avevano utilizzato come magazzini i locali tra i torrioni, edificando all'interno senza cura per l'esistente, otturando le aperture originali e aprendo invece arbitrariamente nuove finestre, il Castello necessitava di lavori strutturali. Già a partire dal 1914 il Consiglio Superiore per le Belle Arti e le Antichità aveva concesso l'autorizzazione, attuando lo sgombrò degli uffici municipali e promuovendo l'inizio delle attività di recupero: nel supplemento al Bollettino d'Arte di quell'anno si raccomanda "di sterrare la darsena e limitare i lavori a pure opere di

consolidamento". L'immagine documenta pertanto l'inizio dei significativi interventi del 1919 per riportare il monumento allo splendore originale, con la liberazione della darsena ripristinando il suo rapporto con le acque circostanti.

TU - CONDIZIONE GIURIDICA E PROVVEDIMENTI DI TUTELA

CDG - CONDIZIONE GIURIDICA

CDGG - Indicazione generica	proprietà Stato
CDGS - Indicazione specifica	MIBAC - Soprintendenza Archeologia Belle Arti e Paesaggio per le province di Bergamo e Brescia
CDGI - Indirizzo	via Gezio Calini, 26
BPT - Provvedimenti di tutela - sintesi	no

DO - DOCUMENTAZIONE

FTA - DOCUMENTAZIONE FOTOGRAFICA

FTAN - Codice identificativo	AFSBS1263
FTAX - Genere	documentazione allegata
FTAP - Tipo	fotografia digitale (file)
FTAF - Formato	jpg
FTAA - Autore	Frisoni, Cinzia
FTAD - Riferimento cronologico	2019
FTAK - Nome file originale	AFSBS1263.jpg

FTA - DOCUMENTAZIONE FOTOGRAFICA

FTAN - Codice identificativo	AFSBS1263V
FTAX - Genere	documentazione allegata
FTAP - Tipo	fotografia digitale (file)
FTAF - Formato	jpg
FTAM - Titolo/didascalia	parte posteriore del supporto secondario con etichetta didascalica
FTAA - Autore	Frisoni, Cinzia
FTAD - Riferimento cronologico	2019
FTAK - Nome file originale	AFSBS1263V.jpg

BIB - BIBLIOGRAFIA

BIBR - Abbreviazione	L'Occaso 2108
BIBJ - Ente schedatore	S289
BIBH - Codice identificativo	BIBBS001
BIBX - Genere	bibliografia specifica
BIBF - Tipo	monografia
BIBM - Riferimento bibliografico completo	L'Occaso Stefano, Il Castello Scaligero di Sirmione, Polo Museale Regionale della Lombardia, 2018

BIB - BIBLIOGRAFIA

BIBR - Abbreviazione	Calzecchi 1926
BIBJ - Ente schedatore	S289
BIBH - Codice identificativo	BIBBS002

BIBX - Genere	bibliografia specifica
BIBF - Tipo	contributo in periodico
BIBM - Riferimento bibliografico completo	Calzecchi Carlo, Sirmione in Le vie d'Italia - Rivista mensile del Touring Club Italiano, Milano, Gennaio 1926, pp. 513-522
BIB - BIBLIOGRAFIA	
BIBR - Abbreviazione	Sartori 1919
BIBJ - Ente schedatore	S289
BIBH - Codice identificativo	BIBBS004
BIBX - Genere	bibliografia specifica
BIBF - Tipo	contributo in periodico
BIBM - Riferimento bibliografico completo	Sartori A., La Rocca Scaligera di Sirmione, in La Sentinella bresciana, 16 settembre 1919
BIB - BIBLIOGRAFIA	
BIBR - Abbreviazione	Cronaca Belle Arti 1914
BIBJ - Ente schedatore	S289
BIBH - Codice identificativo	BIBBS010
BIBX - Genere	bibliografia specifica
BIBF - Tipo	contributo in periodico
BIBM - Riferimento bibliografico completo	Rocca di Sirmione - Cronaca delle Belle Arti, in Bollettino d'Arte, I, supplemento fascicolo 12, 1914, p. 95
BIB - BIBLIOGRAFIA	
BIBR - Abbreviazione	Nebbia 1908
BIBJ - Ente schedatore	S289
BIBH - Codice identificativo	BIBBS003
BIBX - Genere	bibliografia di confronto
BIBF - Tipo	contributo in periodico
BIBM - Riferimento bibliografico completo	Nebbia Ugo, Per la bellezza artistica d'Italia. La rocca Scaligera di Sirmione, in Emporium, Vol. XXVII, n. 162, pp. 458-467
AD - ACCESSO AI DATI	
ADS - SPECIFICHE DI ACCESSO AI DATI	
ADSP - Profilo di accesso	1
ADSM - Motivazione	scheda contenente dati liberamente accessibili
CM - CERTIFICAZIONE E GESTIONE DEI DATI	
CMP - REDAZIONE E VERIFICA SCIENTIFICA	
CMPD - Anno di redazione	2019
CMPN - Responsabile ricerca e redazione	Frisoni, Cinzia
FUR - Funzionario responsabile	Sala, Laura