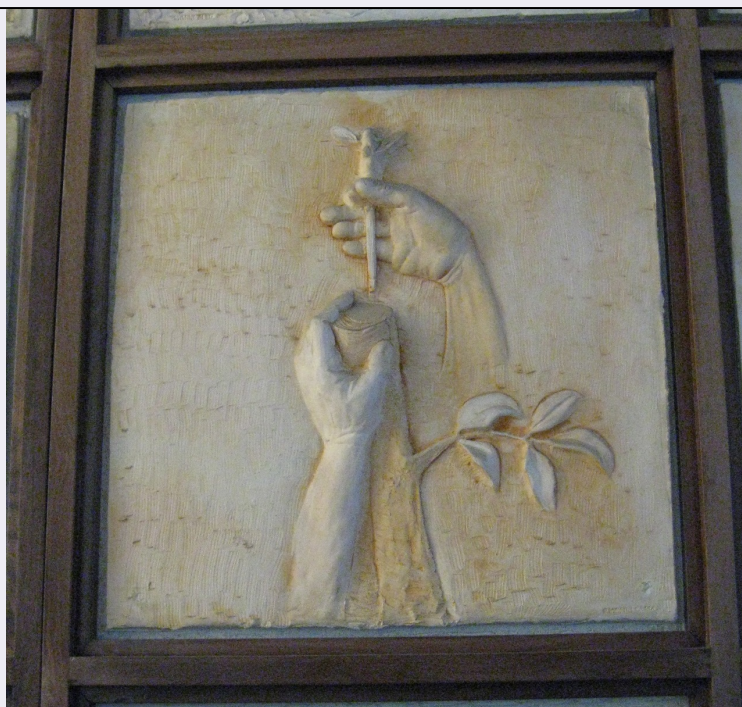


# SCHEDA



## CD - CODICI

TSK - Tipo Scheda	OA
LIR - Livello ricerca	I
<b>NCT - CODICE UNIVOCO</b>	
NCTR - Codice regione	20
NCTN - Numero catalogo generale	00244377
ESC - Ente schedatore	S220
ECP - Ente competente	S252

## RV - RELAZIONI

### RVE - STRUTTURA COMPLESSA

RVEL - Livello	10
----------------	----

## OG - OGGETTO

### OGT - OGGETTO

OGTD - Definizione	rilievo
--------------------	---------

### SGT - SOGGETTO

SGTI - Identificazione	mani che innestano
------------------------	--------------------

## LC - LOCALIZZAZIONE GEOGRAFICO-AMMINISTRATIVA

### PVC - LOCALIZZAZIONE GEOGRAFICO-AMMINISTRATIVA ATTUALE

PVCS - Stato	ITALIA
PVCR - Regione	Sardegna
PVCP - Provincia	CA
PVCC - Comune	Cagliari

### LDC - COLLOCAZIONE SPECIFICA

## UB - UBICAZIONE E DATI PATRIMONIALI

**INV - INVENTARIO DI MUSEO O SOPRINTENDENZA****INVN - Numero** 9A84016 - 9A84033**INVD - Data** 2000 (ante)**DT - CRONOLOGIA****DTZ - CRONOLOGIA GENERICA****DTZG - Secolo** XX**DTS - CRONOLOGIA SPECIFICA****DTSI - Da** 1960**DTSF - A** 2000**DTSL - Validità** ante**DTM - Motivazione cronologia** documentazione**AU - DEFINIZIONE CULTURALE****AUT - AUTORE****AUTR - Riferimento all'intervento** esecutore**AUTM - Motivazione dell'attribuzione** timbro**AUTN - Nome scelto** Monni Paolo**AUTA - Dati anagrafici** notizie inizio sec.XXI**AUTH - Sigla per citazione** 244374**MT - DATI TECNICI****MTC - Materia e tecnica** terracotta**MIS - MISURE****MISU - Unità** cm**MISA - Altezza** 61**MISL - Larghezza** 61**CO - CONSERVAZIONE****STC - STATO DI CONSERVAZIONE****STCC - Stato di conservazione** buono**DA - DATI ANALITICI****DES - DESCRIZIONE****DESO - Indicazioni sull'oggetto** la formella in oggetto è la quarta, della fila centrale, di un'opera formata da diciotto rilievi fissati ad un pannello ligneo**DESI - Codifica Iconclass** 31A2245 : 47I134**DESS - Indicazioni sul soggetto** Parti anatomiche: mani. Attività umane: innestare.**STM - STEMMI, EMBLEMI, MARCHI****STMC - Classe di appartenenza** timbro**STMQ - Qualificazione** dell'autore**STMI - Identificazione** Paolo Monni**STMU - Quantità** 1**STMP - Posizione** in basso a destra

<b>STMD - Descrizione</b>	P.MONNI OLBIA entro rettangolo
<b>TU - CONDIZIONE GIURIDICA E VINCOLI</b>	
<b>CDG - CONDIZIONE GIURIDICA</b>	
<b>CDGG - Indicazione generica</b>	proprietà Ente pubblico non territoriale
<b>DO - FONTI E DOCUMENTI DI RIFERIMENTO</b>	
<b>FTA - DOCUMENTAZIONE FOTOGRAFICA</b>	
<b>FTAX - Genere</b>	documentazione allegata
<b>FTAP - Tipo</b>	fotografia digitale (file)
<b>FTAA - Autore</b>	Ledda, Silvia
<b>FTAD - Data</b>	2018/ 11/ 00
<b>FTAN - Codice identificativo</b>	New_1563969908812
<b>AD - ACCESSO AI DATI</b>	
<b>ADS - SPECIFICHE DI ACCESSO AI DATI</b>	
<b>ADSP - Profilo di accesso</b>	3
<b>ADSM - Motivazione</b>	scheda di bene non adeguatamente sorvegliabile
<b>CM - COMPILAZIONE</b>	
<b>CMP - COMPILAZIONE</b>	
<b>CMPD - Data</b>	2019
<b>CMPN - Nome</b>	Ledda, Silvia
<b>FUR - Funzionario responsabile</b>	Porcella, Maria Francesca
<b>FUR - Funzionario responsabile</b>	Casagrande, Massimo (S220)
<b>AN - ANNOTAZIONI</b>	