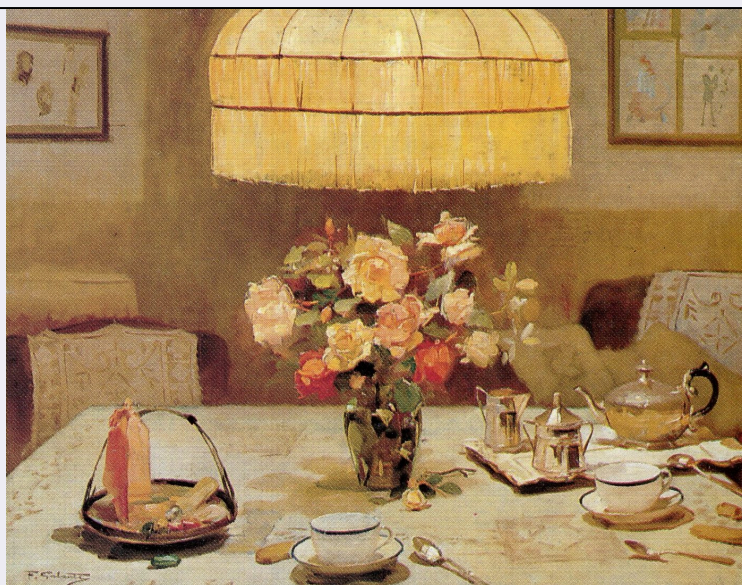


SCHEDA



CD - CODICI

TSK - Tipo Scheda	OA
LIR - Livello ricerca	P
NCT - CODICE UNIVOCO	
NCTR - Codice regione	15
NCTN - Numero catalogo generale	00875477
ESC - Ente schedatore	AI299
ECP - Ente competente	S282

OG - OGGETTO

OGT - OGGETTO

OGTD - Definizione	dipinto
OGTV - Identificazione	opera isolata

SGT - SOGGETTO

SGTI - Identificazione	Natura morta
SGTT - Titolo	Natura morta con tavola per il tè

LC - LOCALIZZAZIONE GEOGRAFICO-AMMINISTRATIVA

PVC - LOCALIZZAZIONE GEOGRAFICO-AMMINISTRATIVA ATTUALE

PVCS - Stato	ITALIA
PVCR - Regione	Campania
PVCP - Provincia	NA
PVCC - Comune	Napoli
PVCL - Località	NAPOLI

LDC - COLLOCAZIONE SPECIFICA

LDCT - Tipologia	Palazzo storico
LDCN - Denominazione attuale	Palazzo Zapata

UB - UBICAZIONE E DATI PATRIMONIALI

INV - INVENTARIO DI MUSEO O SOPRINTENDENZA

INVN - Numero	516
INVD - Data	2018
STI - STIMA	
DT - CRONOLOGIA	
DTZ - CRONOLOGIA GENERICA	
DTZG - Secolo	XX
DTZS - Frazione di secolo	prima metà
DTS - CRONOLOGIA SPECIFICA	
DTSI - Da	1927
DTSV - Validità	ca
DTSF - A	1927
DTSL - Validità	ca
DTM - Motivazione cronologia	data
AU - DEFINIZIONE CULTURALE	
AUT - AUTORE	
AUTS - Riferimento all'autore	attribuito
AUTR - Riferimento all'intervento	pittore
AUTM - Motivazione dell'attribuzione	firma
AUTN - Nome scelto	Galante, Francesco
AUTA - Dati anagrafici	Margherita di Savoia 1884 - Napoli 1972
AUTH - Sigla per citazione	00000C77
ATB - AMBITO CULTURALE	
ATBD - Denominazione	ambito campano
ATBR - Riferimento all'intervento	esecuzione
ATBM - Motivazione dell'attribuzione	firma
MT - DATI TECNICI	
MTC - Materia e tecnica	tavola/ pittura a olio
MIS - MISURE	
MISU - Unità	cm
MISA - Altezza	101
MISL - Larghezza	131
CO - CONSERVAZIONE	
STC - STATO DI CONSERVAZIONE	
STCC - Stato di conservazione	buono
DA - DATI ANALITICI	
DES - DESCRIZIONE	
DESO - Indicazioni sull'oggetto	Natura morta e oggetti per l'ora del tè

DESI - Codifica Iconclass	41E
DESS - Indicazioni sul soggetto	Il dipinto mostra uno spiccato intento decorativo. Grazie alla luce ambrata che amalgama i colori e al punto di vista rialzato abbiamo un'atmosfera familiare e intima.

TU - CONDIZIONE GIURIDICA E VINCOLI

CDG - CONDIZIONE GIURIDICA

CDGG - Indicazione generica	proprietà persona giuridica senza scopo di lucro
------------------------------------	--

NVC - PROVVEDIMENTI DI TUTELA

NVCT - Tipo provvedimento	DLgs n. 490/1999, art. 6, co. 1
NVCE - Estremi provvedimento	decreto n. 53 18/07/2002

DO - FONTI E DOCUMENTI DI RIFERIMENTO

FTA - DOCUMENTAZIONE FOTOGRAFICA

FTAX - Genere	documentazione allegata
FTAP - Tipo	fotografia digitale (file)
FTAN - Codice identificativo	00875480

BIB - BIBLIOGRAFIA

BIBX - Genere	bibliografia specifica
BIBA - Autore	Valente, Isabella
BIBD - Anno di edizione	2018
BIBH - Sigla per citazione	00000002

AD - ACCESSO AI DATI

ADS - SPECIFICHE DI ACCESSO AI DATI

ADSP - Profilo di accesso	2
ADSM - Motivazione	scheda di bene di proprietà privata

CM - COMPILAZIONE

CMP - COMPILAZIONE

CMPD - Data	2019
CMPN - Nome	Santoro, Giuliana
FUR - Funzionario responsabile	Romano, Rosa