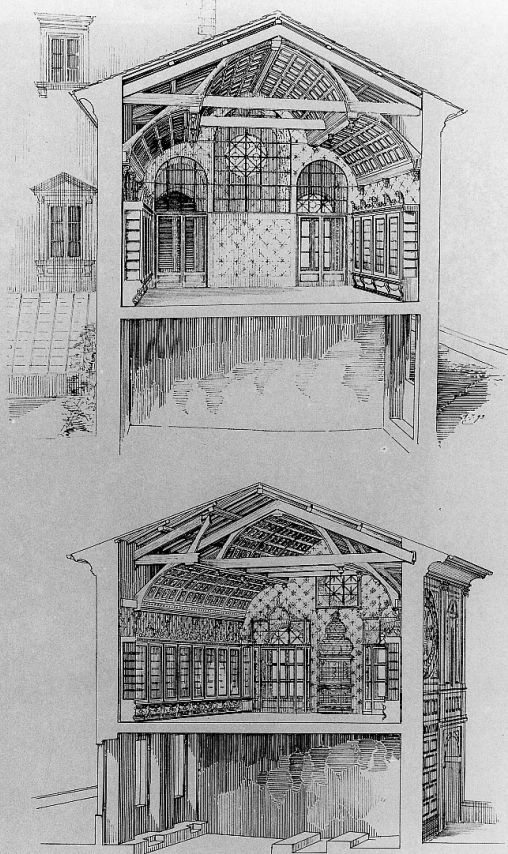


SCHEDA



CD - CODICI

TSK - Tipo Scheda	S
LIR - Livello ricerca	C
NCT - CODICE UNIVOCO	
NCTR - Codice regione	09
NCTN - Numero catalogo generale	00334965
ESC - Ente schedatore	S156
ECP - Ente competente	S156

RV - RELAZIONI

RVE - STRUTTURA COMPLESSA

RVEL - Livello	1
RVER - Codice bene radice	0900334965

OG - OGGETTO

OGT - OGGETTO

OGTD - Definizione	stampa
OGTT - Tipologia	stampa di invenzione
OGTV - Identificazione	serie

SGT - SOGGETTO

SGTI - Identificazione	sezioni
LC - LOCALIZZAZIONE GEOGRAFICA AMMINISTRATIVA	
PVC - LOCALIZZAZIONE GEOGRAFICO-AMMINISTRATIVA ATTUALE	
PVCS - Stato	ITALIA
PVCR - Regione	Toscana
PVCP - Provincia	FI
PVCC - Comune	Firenze
LDC - COLLOCAZIONE SPECIFICA	
LDCT - Tipologia	convento
LDCN - Denominazione attuale	Convento delle Oblate ospitaliere francescane
LDCC - Complesso di appartenenza	Convento delle Oblate
LDCU - Indirizzo	via dell'Oriuolo, 24
LDCM - Denominazione raccolta	Museo Storico Topografico "Firenze com'era"
LDCS - Specifiche	Archivio, seconda stanza
UB - UBICAZIONE E DATI PATRIMONIALI	
UBO - Ubicazione originaria	SC
INV - INVENTARIO DI MUSEO O DI SOPRINTENDENZA	
INVN - Numero	3396
INVD - Data	1979/ 82
DT - CRONOLOGIA	
DTZ - CRONOLOGIA GENERICA	
DTZG - Secolo	sec. XIX
DTS - CRONOLOGIA SPECIFICA	
DTSI - Da	1893
DTSF - A	1893
DTM - Motivazione cronologia	iscrizione
AU - DEFINIZIONE CULTURALE	
AUT - AUTORE	
AUTR - Riferimento all'intervento	inventore
AUTM - Motivazione dell'attribuzione	iscrizione
AUTN - Nome scelto	Corinti Corinto
AUTA - Dati anagrafici	1843/ 1930
AUTH - Sigla per citazione	00002345
ATB - AMBITO CULTURALE	
ATBD - Denominazione	ambito fiorentino
ATBR - Riferimento all'intervento	litografo
ATBM - Motivazione dell'attribuzione	bibliografia

MT - DATI TECNICI

MTC - Materia e tecnica carta/ fotolitografia

MIS - MISURE

MISU - Unità mm

MISA - Altezza 587

MISL - Larghezza 416

MIF - MISURE FOGLIO

MIFU - Unità mm

MIFA - Altezza 600

MIFL - Larghezza 450

MIFV - Validità ca

FRM - Formato rettangolare

CO - CONSERVAZIONE**STC - STATO DI CONSERVAZIONE**

STCC - Stato di conservazione buono

STCS - Indicazioni specifiche ingiallimenti.

DA - DATI ANALITICI**DES - DESCRIZIONE**

DESI - Codifica Iconclass 48 C 14 2 : 41 A 25 1

DESS - Indicazioni sul soggetto Architetture: Firenze villa Il Salviatino biblioteca.

ISR - ISCRIZIONI

ISRC - Classe di appartenenza documentaria

ISRS - Tecnica di scrittura a stampa

ISRP - Posizione in basso a destra

ISRI - Trascrizione 19.7.83

NSC - Notizie storico-critiche

Il progetto si riferisce alla realizzazione e all'ampliamento di vani destinati a biblioteca nella villa Il Salviatino a Firenze. In questi anni Corinto Corinti è più volte impegnato nella progettazione di arredi lignei e intagli, settore in quegli anni molto sviluppato a Firenze. Inoltre dal 1882 Corinti insegna alla Scuola Professionale delle Arti Decorative e Industriali di Firenze.

TU - CONDIZIONE GIURIDICA E VINCOLI**CDG - CONDIZIONE GIURIDICA**

CDGG - Indicazione generica proprietà Ente pubblico territoriale

CDGS - Indicazione specifica Comune di Firenze

CDGI - Indirizzo p.zza Signoria, Firenze

DO - FONTI E DOCUMENTI DI RIFERIMENTO**FTA - DOCUMENTAZIONE FOTOGRAFICA**

FTAX - Genere documentazione allegata

FTAP - Tipo	fotografia b/n
FTAN - Codice identificativo	SBAS FI 458047
BIB - BIBLIOGRAFIA	
BIBX - Genere	bibliografia specifica
BIBA - Autore	Eclettismo Firenze
BIBD - Anno di edizione	1985
BIBH - Sigla per citazione	00001064
BIBN - V., pp., nn.	p. 181
BIBI - V., tavv., figg.	fig. XII
MST - MOSTRE	
MSTT - Titolo	Eclettismo a Firenze
MSTL - Luogo	FI/ Firenze
MSTD - Data	1985
AD - ACCESSO AI DATI	
ADS - SPECIFICHE DI ACCESSO AI DATI	
ADSP - Profilo di accesso	1
ADSM - Motivazione	scheda contenente dati liberamente accessibili
CM - COMPILAZIONE	
CMP - COMPILAZIONE	
CMPD - Data	1995
CMPN - Nome	Chiodo S.
FUR - Funzionario responsabile	Damiani G.
RVM - TRASCRIZIONE PER INFORMATIZZAZIONE	
RVMD - Data	2010
RVMN - Nome	ICCD/ DG BASAE/ Cortigiani S.