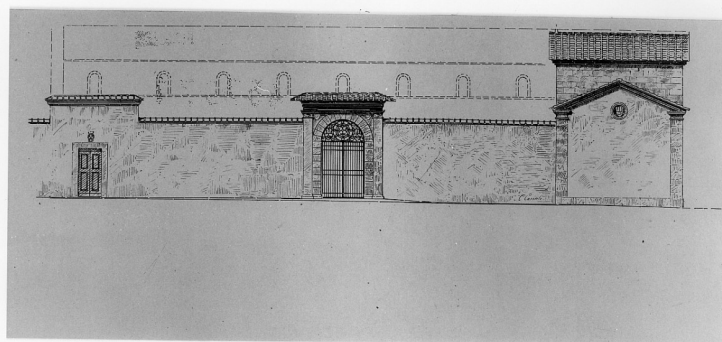


# SCHEDA



## CD - CODICI

TSK - Tipo Scheda	S
LIR - Livello ricerca	C
NCT - CODICE UNIVOCO	
NCTR - Codice regione	09
NCTN - Numero catalogo generale	00334972
ESC - Ente schedatore	S156
ECP - Ente competente	S156

## RV - RELAZIONI

RVE - STRUTTURA COMPLESSA	
RVEL - Livello	0
RVER - Codice bene radice	0900334972

## OG - OGGETTO

OGT - OGGETTO	
OGTD - Definizione	stampa
OGTT - Tipologia	stampa di invenzione
OGTV - Identificazione	serie

## SGT - SOGGETTO

SGTI - Identificazione	progetto di ampliamento e ristrutturazione del convento di S. Bonaventura detto "Bosco ai frati" a S. Piero a Sieve (FI)
------------------------	--

## LC - LOCALIZZAZIONE GEOGRAFICA AMMINISTRATIVA

### PVC - LOCALIZZAZIONE GEOGRAFICO-AMMINISTRATIVA ATTUALE

PVCS - Stato	ITALIA
PVCR - Regione	Toscana
PVCP - Provincia	FI
PVCC - Comune	Firenze

### LDC - COLLOCAZIONE SPECIFICA

LDCT - Tipologia	convento
LDCN - Denominazione	

<b>attuale</b>	Convento delle Oblate ospitaliere francescane
<b>LDCC - Complesso di appartenenza</b>	Convento delle Oblate
<b>LDCU - Indirizzo</b>	via dell'Oriuolo, 24
<b>LDCM - Denominazione raccolta</b>	Museo Storico Topografico "Firenze com'era"
<b>LDCS - Specifiche</b>	Archivio, seconda stanza, cassetto 82, inserto 1
<b>UB - UBICAZIONE E DATI PATRIMONIALI</b>	
<b>UBO - Ubicazione originaria</b>	SC
<b>DT - CRONOLOGIA</b>	
<b>DTZ - CRONOLOGIA GENERICA</b>	
<b>DTZG - Secolo</b>	sec. XX
<b>DTS - CRONOLOGIA SPECIFICA</b>	
<b>DTSI - Da</b>	1909
<b>DTSV - Validità</b>	ca
<b>DTSF - A</b>	1910
<b>DTSL - Validità</b>	ca
<b>DTM - Motivazione cronologia</b>	bibliografia
<b>AU - DEFINIZIONE CULTURALE</b>	
<b>AUT - AUTORE</b>	
<b>AUTR - Riferimento all'intervento</b>	inventore
<b>AUTM - Motivazione dell'attribuzione</b>	firma
<b>AUTN - Nome scelto</b>	Corinti Corinto
<b>AUTA - Dati anagrafici</b>	1843/ 1930
<b>AUTH - Sigla per citazione</b>	00002345
<b>ATB - AMBITO CULTURALE</b>	
<b>ATBD - Denominazione</b>	ambito fiorentino
<b>ATBR - Riferimento all'intervento</b>	litografo
<b>ATBM - Motivazione dell'attribuzione</b>	bibliografia
<b>MT - DATI TECNICI</b>	
<b>MTC - Materia e tecnica</b>	carta/ fotolitografia
<b>MIS - MISURE</b>	
<b>MISU - Unità</b>	mm
<b>MISR - Mancanza</b>	MNR
<b>FRM - Formato</b>	rettangolare
<b>CO - CONSERVAZIONE</b>	
<b>STC - STATO DI CONSERVAZIONE</b>	
<b>STCC - Stato di conservazione</b>	buono
<b>DA - DATI ANALITICI</b>	

DES - DESCRIZIONE	
DESI - Codifica Iconclass	48 C 14 2 : 11 P 31 51
DESS - Indicazioni sul soggetto	Architetture: convento.
NSC - Notizie storico-critiche	Nel 1909 Corinto Corinti riceve dal marchese Antonio Gerini l'incarico di ampliare e ristrutturare il convento michelozziano di San Bonaventura detto Bosco ai Frati a San Piero a Sieve. Il progetto, mai portato a termine, determinò però la demolizione di un antico oratorio dedicato alla SS. Annunziata, al posto del quale avrebbe dovuto essere unita una cappella funeraria per la famiglia Gerini. Il Corinti elaborò per quest'ultima diverse soluzioni che possono essere ricondotte a quattro varianti principali: 1) aula unica (cfr. sch. n. 0900334972.7); 2) tre vani, di cui quello centrale più alto (cfr. sch. n. 0900334972.2); 3) tre vani di uguali dimensioni (cfr. sch. n. 0900334972.4); 4) pianta centrale con copertura a volta ogivale (cfr. sch. nn. 0900334972.7 e 0900334971). La seconda parte dell'intervento di Corinto Corinti fu invece rivolta al rifacimento del lato nord del muro di cinta e alla progettazione del portale principale di ingresso al cortile (cfr. sch. nn. 0900334972.1).
TU - CONDIZIONE GIURIDICA E VINCOLI	
CDG - CONDIZIONE GIURIDICA	
CDGG - Indicazione generica	proprietà Ente pubblico territoriale
CDGS - Indicazione specifica	Comune di Firenze
CDGI - Indirizzo	p.zza Signoria, Firenze
DO - FONTI E DOCUMENTI DI RIFERIMENTO	
FTA - DOCUMENTAZIONE FOTOGRAFICA	
FTAX - Genere	documentazione allegata
FTAP - Tipo	fotografia b/n
FTAN - Codice identificativo	SBAS FI 457971
BIB - BIBLIOGRAFIA	
BIBX - Genere	bibliografia specifica
BIBA - Autore	Eclettismo Firenze
BIBD - Anno di edizione	1985
BIBH - Sigla per citazione	00001064
BIBN - V., pp., nn.	pp. 211-215
BIB - BIBLIOGRAFIA	
BIBX - Genere	bibliografia di confronto
BIBA - Autore	Niccolai F.
BIBD - Anno di edizione	1974
BIBH - Sigla per citazione	00001172
BIBN - V., pp., nn.	pp. 302-05
MST - MOSTRE	
MSTT - Titolo	Eclettismo a Firenze
MSTL - Luogo	FI/ Firenze
MSTD - Data	1985

**AD - ACCESSO AI DATI****ADS - SPECIFICHE DI ACCESSO AI DATI****ADSP - Profilo di accesso**

1

**ADSM - Motivazione**

scheda contenente dati liberamente accessibili

**CM - COMPILAZIONE****CMP - COMPILAZIONE****CMPD - Data**

1995

**CMPN - Nome**

Chiodo S.

**FUR - Funzionario  
responsabile**

Damiani G.

**RVM - TRASCRIZIONE PER INFORMATIZZAZIONE****RVMD - Data**

2010

**RVMN - Nome**

ICCD/ DG BASAE/ Cortigiani S.