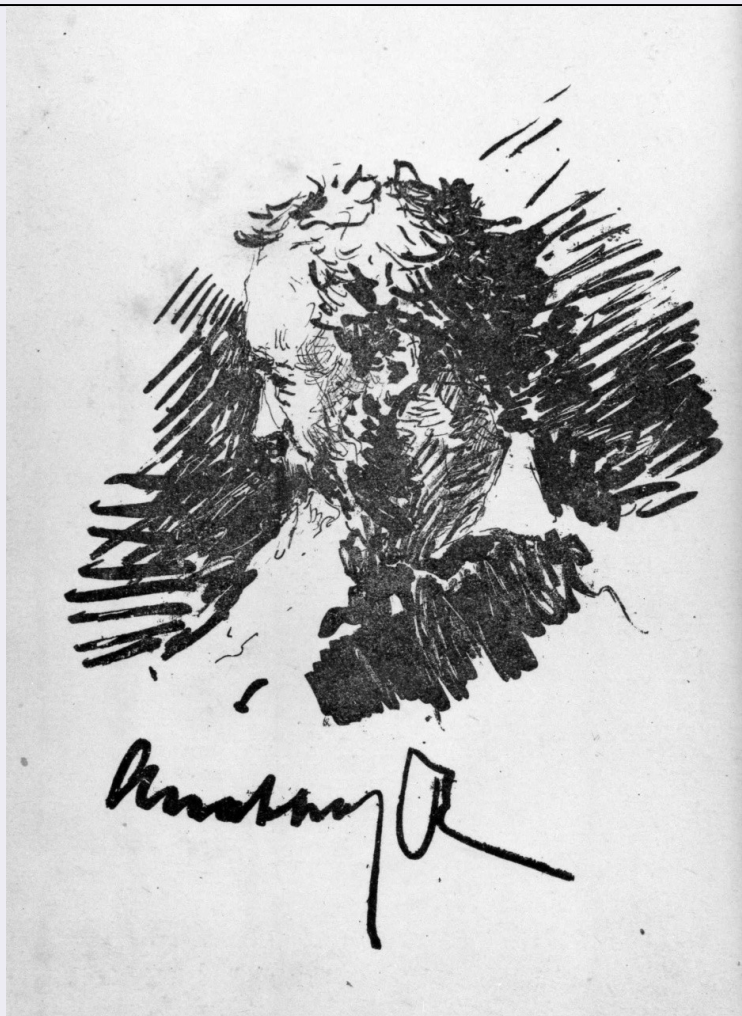


SCHEDA



CD - CODICI

TSK - Tipo Scheda	S
LIR - Livello ricerca	C
NCT - CODICE UNIVOCO	
NCTR - Codice regione	09
NCTN - Numero catalogo generale	00335032
ESC - Ente schedatore	S156
ECP - Ente competente	S156

RV - RELAZIONI

RVE - STRUTTURA COMPLESSA

RVEL - Livello	3
RVER - Codice bene radice	0900335032

OG - OGGETTO

OGT - OGGETTO

OGTD - Definizione	stampa
OGTT - Tipologia	stampa di invenzione

QNT - QUANTITA'

QNT0 - Numero d'ordine	3
------------------------	---

SGT - SOGGETTO

SGTI - Identificazione	ritratto d'uomo di profilo
-------------------------------	----------------------------

LC - LOCALIZZAZIONE GEOGRAFICA AMMINISTRATIVA**PVC - LOCALIZZAZIONE GEOGRAFICO-AMMINISTRATIVA ATTUALE**

PVCS - Stato	ITALIA
---------------------	--------

PVCR - Regione	Toscana
-----------------------	---------

PVCP - Provincia	FI
-------------------------	----

PVCC - Comune	Firenze
----------------------	---------

LDC - COLLOCAZIONE SPECIFICA

LDCT - Tipologia	convento
-------------------------	----------

LDCN - Denominazione attuale	Convento delle Oblate ospitaliere francescane
-------------------------------------	---

LDCC - Complesso di appartenenza	Convento delle Oblate
---	-----------------------

LDCU - Indirizzo	via dell'Oriuolo, 24
-------------------------	----------------------

LDCM - Denominazione raccolta	Museo Storico Topografico "Firenze com'era"
--------------------------------------	---

LDCS - Specifiche	archivio, seconda stanza, cassetto 59
--------------------------	---------------------------------------

UB - UBICAZIONE E DATI PATRIMONIALI

UBO - Ubicazione originaria	SC
------------------------------------	----

INV - INVENTARIO DI MUSEO O DI SOPRINTENDENZA

INVN - Numero	vol. XXXIII n. 74
----------------------	-------------------

INVD - Data	1979/ 1982
--------------------	------------

DT - CRONOLOGIA**DTZ - CRONOLOGIA GENERICA**

DTZG - Secolo	sec. XIX
----------------------	----------

DTS - CRONOLOGIA SPECIFICA

DTSI - Da	1882
------------------	------

DTSF - A	1882
-----------------	------

DTM - Motivazione cronologia	documentazione
-------------------------------------	----------------

AU - DEFINIZIONE CULTURALE**AUT - AUTORE**

AUTR - Riferimento all'intervento	esecutore
--	-----------

AUTM - Motivazione dell'attribuzione	iscrizione
---	------------

AUTN - Nome scelto	Fontana Roberto
---------------------------	-----------------

AUTA - Dati anagrafici	1844/ 1907
-------------------------------	------------

AUTH - Sigla per citazione	00003142
-----------------------------------	----------

MT - DATI TECNICI

MTC - Materia e tecnica	carta/ litografia
--------------------------------	-------------------

MIS - MISURE

MISU - Unità	mm
---------------------	----

MISA - Altezza	137
-----------------------	-----

MISL - Larghezza	104
CO - CONSERVAZIONE	
STC - STATO DI CONSERVAZIONE	
STCC - Stato di conservazione	buono
DA - DATI ANALITICI	
DES - DESCRIZIONE	
DESI - Codifica Iconclass	31 A 71
DESS - Indicazioni sul soggetto	Ritratti: ritratto maschile di profilo.
ISR - ISCRIZIONI	
ISRC - Classe di appartenenza	indicazione di responsabilità
ISRS - Tecnica di scrittura	a stampa
ISRT - Tipo di caratteri	corsivo
ISRP - Posizione	recto, in basso al centro
ISRI - Trascrizione	Anatnof R(...)
TU - CONDIZIONE GIURIDICA E VINCOLI	
CDG - CONDIZIONE GIURIDICA	
CDGG - Indicazione generica	proprietà Ente pubblico territoriale
CDGS - Indicazione specifica	Comune di Firenze
CDGI - Indirizzo	via dell'Oriuolo, 24 - 50122 Firenze
DO - FONTI E DOCUMENTI DI RIFERIMENTO	
FTA - DOCUMENTAZIONE FOTOGRAFICA	
FTAX - Genere	documentazione allegata
FTAP - Tipo	fotografia b/n
FTAN - Codice identificativo	SBAS FI 457808
AD - ACCESSO AI DATI	
ADS - SPECIFICHE DI ACCESSO AI DATI	
ADSP - Profilo di accesso	1
ADSM - Motivazione	scheda contenente dati liberamente accessibili
CM - COMPILAZIONE	
CMP - COMPILAZIONE	
CMPD - Data	1995
CMPN - Nome	Chiodo S./ Taksan
FUR - Funzionario responsabile	Damiani G.
RVM - TRASCRIZIONE PER INFORMATIZZAZIONE	
RVMD - Data	2010
RVMN - Nome	ICCD/ DG BASAE/ Quadrelli D.