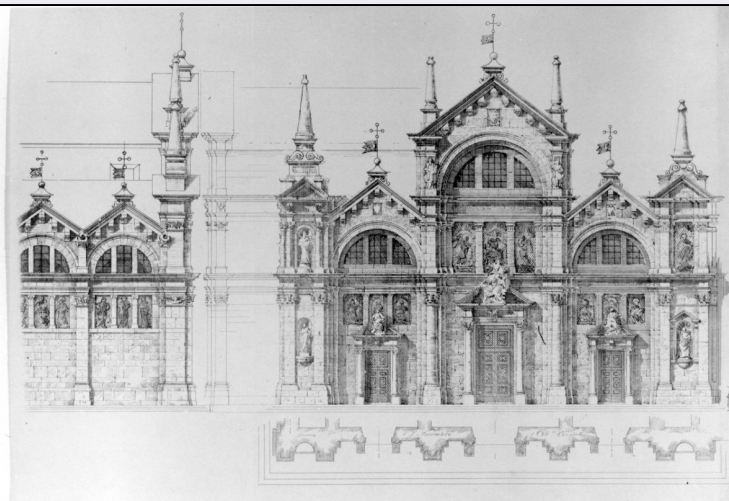


SCHEDA



CD - CODICI

TSK - Tipo Scheda	S
LIR - Livello ricerca	C
NCT - CODICE UNIVOCO	
NCTR - Codice regione	09
NCTN - Numero catalogo generale	00335250
ESC - Ente schedatore	S156
ECP - Ente competente	S156

RV - RELAZIONI

ROZ - Altre relazioni	0900335250
-----------------------	------------

OG - OGGETTO

OGT - OGGETTO	
OGTD - Definizione	stampa
SGT - SOGGETTO	
SGTI - Identificazione	architettura

LC - LOCALIZZAZIONE GEOGRAFICA AMMINISTRATIVA

PVC - LOCALIZZAZIONE GEOGRAFICO-AMMINISTRATIVA ATTUALE

PVCS - Stato	ITALIA
PVCR - Regione	Toscana
PVCP - Provincia	FI
PVCC - Comune	Firenze

LDC - COLLOCAZIONE SPECIFICA

LDCT - Tipologia	convento
LDCN - Denominazione attuale	Convento delle Oblate ospitaliere francescane
LDCC - Complesso di appartenenza	Convento delle Oblate
LDCU - Indirizzo	via dell'Oriuolo, 24
LDCM - Denominazione raccolta	Museo Storico Topografico "Firenze com'era"

LDCS - Specifiche

archivio, seconda stanza, cassetto 82, inserto 5, velina n. 3608

UB - UBICAZIONE E DATI PATRIMONIALI**UBO - Ubicazione originaria**

SC

INV - INVENTARIO DI MUSEO O DI SOPRINTENDENZA**INVN - Numero**

n. 3608

INVD - Data

1979/ 1982

DT - CRONOLOGIA**DTZ - CRONOLOGIA GENERICA****DTZG - Secolo**

sec. XIX

DTS - CRONOLOGIA SPECIFICA**DTSI - Da**

1880

DTSF - A

1880

DTM - Motivazione cronologia

iscrizione

AU - DEFINIZIONE CULTURALE**AUT - AUTORE****AUTR - Riferimento all'intervento**

disegnatore

AUTM - Motivazione dell'attribuzione

firma

AUTN - Nome scelto

Corinti Corinto

AUTA - Dati anagrafici

1843/ 1930

AUTH - Sigla per citazione

00002345

MT - DATI TECNICI**MTC - Materia e tecnica**

carta/ fotolitografia

MIS - MISURE**MISU - Unità**

mm

MISA - Altezza

398

MISL - Larghezza

540

CO - CONSERVAZIONE**STC - STATO DI CONSERVAZIONE****STCC - Stato di conservazione**

buono

DA - DATI ANALITICI**DES - DESCRIZIONE****DESI - Codifica Iconclass**

48 C 14 25: 11 Q 71

DESS - Indicazioni sul soggetto

Architetture: prospetto della Cattedrale di Savona; prospetto facciata; prospetto parziale laterale.

ISR - ISCRIZIONI**ISRC - Classe di appartenenza**

indicazione di responsabilità

ISRS - Tecnica di scrittura

a stampa

ISRT - Tipo di caratteri

corsivo

ISRP - Posizione

recto, in basso

ISRI - Trascrizione

7 Novembre 1880 Corinti

NSC - Notizie storico-critiche

Della stessa stampa esiste un'altro esemplare conservato in amfce col numero 3407 esposto alla mostra del 1985. Per le notizie storico critiche sul complesso dei progetti per la Cattedrale di Savona si veda scheda D 09.

TU - CONDIZIONE GIURIDICA E VINCOLI**CDG - CONDIZIONE GIURIDICA****CDGG - Indicazione generica**

proprietà Ente pubblico territoriale

CDGS - Indicazione specifica

Comune di Firenze

CDGI - Indirizzo

via dell'Oriuolo, 24 - 50122 Firenze

DO - FONTI E DOCUMENTI DI RIFERIMENTO**FTA - DOCUMENTAZIONE FOTOGRAFICA****FTAX - Genere**

documentazione allegata

FTAP - Tipo

fotografia b/n

FTAN - Codice identificativo

SBAS FI 458069

AD - ACCESSO AI DATI**ADS - SPECIFICHE DI ACCESSO AI DATI****ADSP - Profilo di accesso**

1

ADSM - Motivazione

scheda contenente dati liberamente accessibili

CM - COMPILAZIONE**CMP - COMPILAZIONE****CMPD - Data**

1995

CMPN - Nome

Griffo A./ Taksan

FUR - Funzionario responsabile

Damiani G.

RVM - TRASCRIZIONE PER INFORMATIZZAZIONE**RVMD - Data**

2010

RVMN - Nome

ICCD/ DG BASAE/ Quadrelli D.