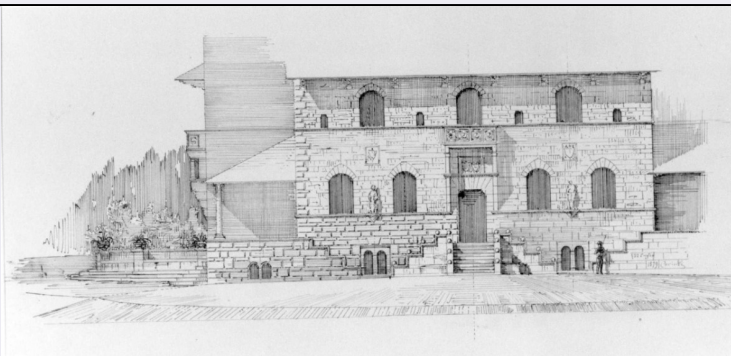


SCHEDA



CD - CODICI

TSK - Tipo Scheda	S
LIR - Livello ricerca	C
NCT - CODICE UNIVOCO	
NCTR - Codice regione	09
NCTN - Numero catalogo generale	00335265
ESC - Ente schedatore	S156
ECP - Ente competente	S156

RV - RELAZIONI

RVE - STRUTTURA COMPLESSA

RVEL - Livello	4
RVER - Codice bene radice	0900335265

OG - OGGETTO

OGT - OGGETTO

OGTD - Definizione	stampa
--------------------	--------

SGT - SOGGETTO

SGTI - Identificazione	architettura
------------------------	--------------

LC - LOCALIZZAZIONE GEOGRAFICA AMMINISTRATIVA

PVC - LOCALIZZAZIONE GEOGRAFICO-AMMINISTRATIVA ATTUALE

PVCS - Stato	ITALIA
PVCR - Regione	Toscana
PVCP - Provincia	FI
PVCC - Comune	Firenze

LDC - COLLOCAZIONE SPECIFICA

LDCT - Tipologia	convento
LDCN - Denominazione attuale	Convento delle Oblate ospitaliere francescane
LDCC - Complesso di appartenenza	Convento delle Oblate
LDCU - Indirizzo	via dell'Oriuolo, 24
LDCM - Denominazione raccolta	Museo Storico Topografico "Firenze com'era"
LDCS - Specifiche	archivio, seconda stanza, cassetto 85, velina n. 3193

UB - UBICAZIONE E DATI PATRIMONIALI**UBO - Ubicazione originaria** SC**INV - INVENTARIO DI MUSEO O DI SOPRINTENDENZA****INVN - Numero** n. 3193**INVD - Data** 1979/ 1982**DT - CRONOLOGIA****DTZ - CRONOLOGIA GENERICA****DTZG - Secolo** sec. XIX**DTS - CRONOLOGIA SPECIFICA****DTSI - Da** 1879**DTSF - A** 1879**DTM - Motivazione cronologia** analisi storica**AU - DEFINIZIONE CULTURALE****AUT - AUTORE****AUTR - Riferimento all'intervento** disegnatore**AUTM - Motivazione dell'attribuzione** firma**AUTN - Nome scelto** Corinti Corinto**AUTA - Dati anagrafici** 1843/ 1930**AUTH - Sigla per citazione** 00002345**MT - DATI TECNICI****MTC - Materia e tecnica** carta/ fotolitografia**MIS - MISURE****MISU - Unità** mm**MISR - Mancanza** MNR**MIF - MISURE FOGLIO****MIFU - Unità** mm**MIFA - Altezza** 530**MIFL - Larghezza** 380**CO - CONSERVAZIONE****STC - STATO DI CONSERVAZIONE****STCC - Stato di conservazione** buono**DA - DATI ANALITICI****DES - DESCRIZIONE****DESI - Codifica Iconclass** 41 A 16: 48 C 14 25**DESS - Indicazioni sul soggetto** Architetture: prospetto della villa di Acquabella a Vallombrosa.**ISR - ISCRIZIONI****ISRC - Classe di appartenenza** indicazione di responsabilità**ISRS - Tecnica di scrittura** a stampa**ISRT - Tipo di caratteri** corsivo

ISRP - Posizione	recto, in basso a destra
ISRI - Trascrizione	22 Luglio/ 1879 Corinti
NSC - Notizie storico-critiche	Rispetto ai tre fogli precedenti, apparentemente associabili come presentazione definitiva di un primo progetto, quest'ultimo foglio datato allo stesso anno costituisce una ulteriore riflessione sul tema della facciata quale si presentava in alto a sinistra nella fotolitografia della scheda 0900335265.3.
TU - CONDIZIONE GIURIDICA E VINCOLI	
CDG - CONDIZIONE GIURIDICA	
CDGG - Indicazione generica	proprietà Ente pubblico territoriale
CDGS - Indicazione specifica	Comune di Firenze
CDGI - Indirizzo	via dell'Oriuolo, 24 - 50122 Firenze
DO - FONTI E DOCUMENTI DI RIFERIMENTO	
FTA - DOCUMENTAZIONE FOTOGRAFICA	
FTAX - Genere	documentazione allegata
FTAP - Tipo	fotografia b/n
FTAN - Codice identificativo	SBAS FI 458051
BIB - BIBLIOGRAFIA	
BIBX - Genere	bibliografia specifica
BIBA - Autore	Eclettismo Firenze
BIBD - Anno di edizione	1985
BIBH - Sigla per citazione	00001064
BIBN - V., pp., nn.	p. 157
AD - ACCESSO AI DATI	
ADS - SPECIFICHE DI ACCESSO AI DATI	
ADSP - Profilo di accesso	1
ADSM - Motivazione	scheda contenente dati liberamente accessibili
CM - COMPILAZIONE	
CMP - COMPILAZIONE	
CMPD - Data	1995
CMPN - Nome	Griffo A./ Taksan
FUR - Funzionario responsabile	Damiani G.
RVM - TRASCRIZIONE PER INFORMATIZZAZIONE	
RVMD - Data	2010
RVMN - Nome	ICCD/ DG BASAE/ Quadrelli D.