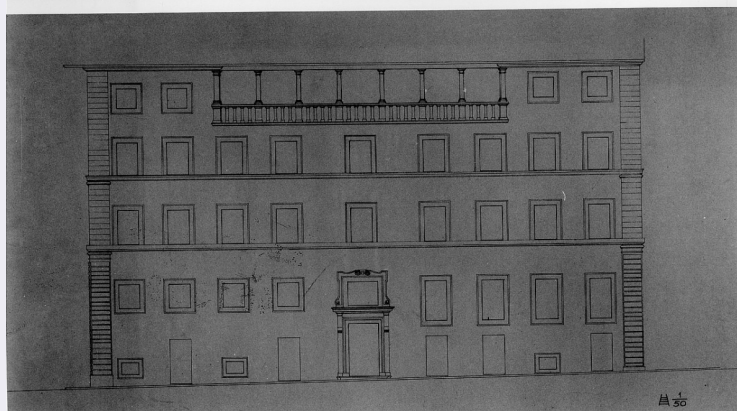


# SCHEDA



## CD - CODICI

TSK - Tipo Scheda	S
LIR - Livello ricerca	C
<b>NCT - CODICE UNIVOCO</b>	
NCTR - Codice regione	09
NCTN - Numero catalogo generale	00339232
ESC - Ente schedatore	S156
ECP - Ente competente	S156

## RV - RELAZIONI

### RVE - STRUTTURA COMPLESSA

RVEL - Livello	0
RVER - Codice bene radice	0900339232

## OG - OGGETTO

### OGT - OGGETTO

OGTD - Definizione	stampa
OGTV - Identificazione	serie

### QNT - QUANTITA'

QNTN - Numero	3
---------------	---

### SGT - SOGGETTO

SGTI - Identificazione	Facciata su piazza S. Lorenzo del convento di S. Giovannino degli Scolopi a Firenze
------------------------	---

## LC - LOCALIZZAZIONE GEOGRAFICA AMMINISTRATIVA

### PVC - LOCALIZZAZIONE GEOGRAFICO-AMMINISTRATIVA ATTUALE

PVCS - Stato	ITALIA
PVCR - Regione	Toscana
PVCP - Provincia	FI
PVCC - Comune	Firenze

### LDC - COLLOCAZIONE SPECIFICA

<b>LDCT - Tipologia</b>	convento
<b>LDCN - Denominazione attuale</b>	Convento delle Oblate ospitaliere francescane
<b>LDCC - Complesso di appartenenza</b>	Convento delle Oblate
<b>LDCU - Indirizzo</b>	via dell'Oriuolo, 24
<b>LDCM - Denominazione raccolta</b>	Museo Storico Topografico "Firenze com'era"
<b>LDCS - Specifiche</b>	Archivio, seconda stanza

#### **UB - UBICAZIONE E DATI PATRIMONIALI**

<b>UBO - Ubicazione originaria</b>	SC
------------------------------------	----

#### **DT - CRONOLOGIA**

##### **DTZ - CRONOLOGIA GENERICA**

<b>DTZG - Secolo</b>	sec. XX
<b>DTZS - Frazione di secolo</b>	prima metà

##### **DTS - CRONOLOGIA SPECIFICA**

<b>DTSI - Da</b>	1900
<b>DTSV - Validità</b>	ca
<b>DTSF - A</b>	1945
<b>DTSL - Validità</b>	ca
<b>DTM - Motivazione cronologia</b>	analisi stilistica

#### **AU - DEFINIZIONE CULTURALE**

##### **AUT - AUTORE**

<b>AUTR - Riferimento all'intervento</b>	disegnatore
<b>AUTM - Motivazione dell'attribuzione</b>	firma
<b>AUTM - Motivazione dell'attribuzione</b>	analisi stilistica
<b>AUTN - Nome scelto</b>	Zalaffi Ezio
<b>AUTA - Dati anagrafici</b>	1851/ 1956
<b>AUTH - Sigla per citazione</b>	00010445

#### **MT - DATI TECNICI**

<b>MTC - Materia e tecnica</b>	carta/ riproduzione fotomeccanica
--------------------------------	-----------------------------------

##### **MIS - MISURE**

<b>MISU - Unità</b>	UNR
<b>MISR - Mancanza</b>	MNR
<b>FRM - Formato</b>	rettangolare

#### **CO - CONSERVAZIONE**

##### **STC - STATO DI CONSERVAZIONE**

<b>STCC - Stato di conservazione</b>	buono
--------------------------------------	-------

#### **DA - DATI ANALITICI**

##### **DES - DESCRIZIONE**

<b>DESI - Codifica Iconclass</b>	48 C 14 21 : 61 F (CONVENTO SAN GIOVANNINO DEGLI SCOLOPI) : 61 E (FIRENZE)
<b>DESS - Indicazioni sul soggetto</b>	Architetture: facciata. Oggetti: scala stilizzata.
<b>ISR - ISCRIZIONI</b>	
<b>ISRC - Classe di appartenenza</b>	indicazione di responsabilità
<b>ISRS - Tecnica di scrittura</b>	a stampa
<b>ISRT - Tipo di caratteri</b>	corsivo
<b>ISRP - Posizione</b>	in basso
<b>ISRI - Trascrizione</b>	E(zio) Zal(affi)
<b>ISR - ISCRIZIONI</b>	
<b>ISRC - Classe di appartenenza</b>	didascalica
<b>ISRS - Tecnica di scrittura</b>	a stampa
<b>ISRP - Posizione</b>	in basso a destra
<b>ISRI - Trascrizione</b>	1/50
<b>NSC - Notizie storico-critiche</b>	Le stampe sono tratte dai disegni relativi a un progetto di ristrutturazione della facciata del convento di S. Giovannino degli Scolopi su piazza S. Lorenzo non realizzato. Nei 3 fogli viene proposta l'apertura di una loggia all'ultimo piano e una regolarizzazione simmetrica delle aperture. Sono infine suggerite varie proposte per la decorazione del portale centrale e delle finestre soprastanti.
<b>TU - CONDIZIONE GIURIDICA E VINCOLI</b>	
<b>CDG - CONDIZIONE GIURIDICA</b>	
<b>CDGG - Indicazione generica</b>	proprietà Ente pubblico territoriale
<b>CDGS - Indicazione specifica</b>	Comune di Firenze
<b>CDGI - Indirizzo</b>	p.zza Signoria, Firenze
<b>DO - FONTI E DOCUMENTI DI RIFERIMENTO</b>	
<b>FTA - DOCUMENTAZIONE FOTOGRAFICA</b>	
<b>FTAX - Genere</b>	documentazione allegata
<b>FTAP - Tipo</b>	fotografia b/n
<b>FTAN - Codice identificativo</b>	SBAS FI 461589
<b>BIB - BIBLIOGRAFIA</b>	
<b>BIBX - Genere</b>	bibliografia di confronto
<b>BIBA - Autore</b>	Donati L.
<b>BIBD - Anno di edizione</b>	1930
<b>BIBH - Sigla per citazione</b>	00002020
<b>BIBN - V., pp., nn.</b>	NR (recupero pregresso)
<b>AD - ACCESSO AI DATI</b>	
<b>ADS - SPECIFICHE DI ACCESSO AI DATI</b>	
<b>ADSP - Profilo di accesso</b>	1
<b>ADSM - Motivazione</b>	scheda contenente dati liberamente accessibili

**CM - COMPILAZIONE****CMP - COMPILAZIONE****CMPD - Data** 1996**CMPN - Nome** Chiodo S.**FUR - Funzionario  
responsabile** Damiani G.**RVM - TRASCRIZIONE PER INFORMATIZZAZIONE****RVMD - Data** 2010**RVMN - Nome** ICCD/ DG BASAE/ Cortigiani S.