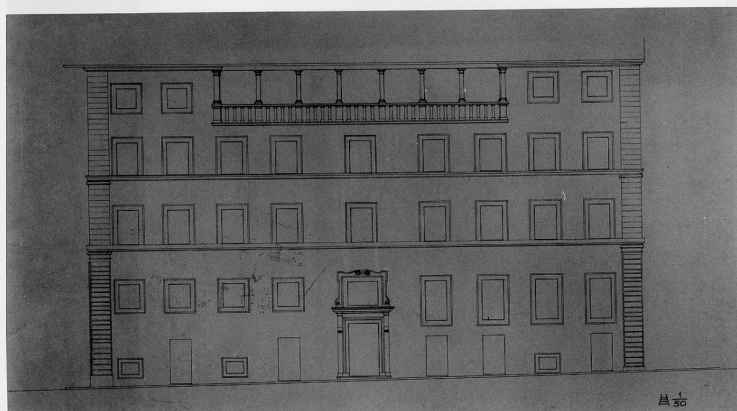


SCHEDA



CD - CODICI

TSK - Tipo Scheda	S
LIR - Livello ricerca	C
NCT - CODICE UNIVOCO	
NCTR - Codice regione	09
NCTN - Numero catalogo generale	00339232
ESC - Ente schedatore	S156
ECP - Ente competente	S156

RV - RELAZIONI

RVE - STRUTTURA COMPLESSA

RVEL - Livello	1
RVER - Codice bene radice	0900339232

OG - OGGETTO

OGT - OGGETTO

OGTD - Definizione	stampa
--------------------	--------

SGT - SOGGETTO

SGTI - Identificazione	Facciata su piazza S. Lorenzo del convento di S. Giovannino degli Scolopi a Firenze
------------------------	---

LC - LOCALIZZAZIONE GEOGRAFICA AMMINISTRATIVA

PVC - LOCALIZZAZIONE GEOGRAFICO-AMMINISTRATIVA ATTUALE

PVCS - Stato	ITALIA
PVCR - Regione	Toscana
PVCP - Provincia	FI
PVCC - Comune	Firenze

LDC - COLLOCAZIONE SPECIFICA

LDCT - Tipologia	convento
LDCN - Denominazione attuale	Convento delle Oblate ospitaliere francescane
LDCC - Complesso di	

appartenenza	Convento delle Oblate
LDCU - Indirizzo	via dell'Oriuolo, 24
LDCM - Denominazione raccolta	Museo Storico Topografico "Firenze com'era"
LDCS - Specifiche	Archivio, seconda stanza

UB - UBICAZIONE E DATI PATRIMONIALI

UBO - Ubicazione originaria	SC
INV - INVENTARIO DI MUSEO O DI SOPRINTENDENZA	
INVN - Numero	162
INVD - Data	1979/ 82

DT - CRONOLOGIA

DTZ - CRONOLOGIA GENERICA	
DTZG - Secolo	sec. XX
DTZS - Frazione di secolo	prima metà
DTS - CRONOLOGIA SPECIFICA	
DTSI - Da	1900
DTSV - Validità	ca
DTSF - A	1945
DTSL - Validità	ca
DTM - Motivazione cronologia	analisi stilistica

AU - DEFINIZIONE CULTURALE

AUT - AUTORE	
AUTR - Riferimento all'intervento	disegnatore
AUTM - Motivazione dell'attribuzione	firma
AUTM - Motivazione dell'attribuzione	analisi stilistica
AUTN - Nome scelto	Zalaffi Ezio
AUTA - Dati anagrafici	1851/ 1956
AUTH - Sigla per citazione	00010445

MT - DATI TECNICI

MTC - Materia e tecnica	carta/ riproduzione fotomeccanica
MIS - MISURE	
MISU - Unità	mm
MISA - Altezza	587
MISL - Larghezza	875
MIF - MISURE FOGLIO	
MIFU - Unità	mm
MIFA - Altezza	600
MIFL - Larghezza	900
MIFV - Validità	ca
FRM - Formato	rettangolare

CO - CONSERVAZIONE**STC - STATO DI CONSERVAZIONE**

STCC - Stato di conservazione	buono
--------------------------------------	-------

DA - DATI ANALITICI**DES - DESCRIZIONE**

DESI - Codifica Iconclass	48 C 14 21 : 61 F (CONVENTO SAN GIOVANNINO DEGLI SCOLOPI) : 61 E (FIRENZE)
----------------------------------	--

DESS - Indicazioni sul soggetto	Architetture: facciata. Oggetti: scala stilizzata.
--	--

ISR - ISCRIZIONI

ISRC - Classe di appartenenza	didascalica
--------------------------------------	-------------

ISRS - Tecnica di scrittura	a stampa
------------------------------------	----------

ISRP - Posizione	in basso a destra
-------------------------	-------------------

ISRI - Trascrizione	1/50
----------------------------	------

NSC - Notizie storico-critiche	Le stampe sono tratte dai disegni relativi a un progetto di ristrutturazione della facciata del convento di S. Giovannino degli Scolopi su piazza S. Lorenzo non realizzato. Nei 3 fogli viene proposta l'apertura di una loggia all'ultimo piano e una regolarizzazione simmetrica delle aperture. Sono infine suggerite varie proposte per la decorazione del portale centrale e delle finestre soprastanti.
---------------------------------------	--

TU - CONDIZIONE GIURIDICA E VINCOLI**CDG - CONDIZIONE GIURIDICA**

CDGG - Indicazione generica	proprietà Ente pubblico territoriale
------------------------------------	--------------------------------------

CDGS - Indicazione specifica	Comune di Firenze
-------------------------------------	-------------------

CDGI - Indirizzo	p.zza Signoria, Firenze
-------------------------	-------------------------

DO - FONTI E DOCUMENTI DI RIFERIMENTO**FTA - DOCUMENTAZIONE FOTOGRAFICA**

FTAX - Genere	documentazione allegata
----------------------	-------------------------

FTAP - Tipo	fotografia b/n
--------------------	----------------

FTAN - Codice identificativo	SBAS FI 461589
-------------------------------------	----------------

BIB - BIBLIOGRAFIA

BIBX - Genere	bibliografia di confronto
----------------------	---------------------------

BIBA - Autore	Donati L.
----------------------	-----------

BIBD - Anno di edizione	1930
--------------------------------	------

BIBH - Sigla per citazione	00002020
-----------------------------------	----------

BIBN - V., pp., nn.	NR (recupero pregresso)
----------------------------	-------------------------

AD - ACCESSO AI DATI**ADS - SPECIFICHE DI ACCESSO AI DATI**

ADSP - Profilo di accesso	1
----------------------------------	---

ADSM - Motivazione	scheda contenente dati liberamente accessibili
---------------------------	--

CM - COMPILAZIONE

CMP - COMPILAZIONE**CMPD - Data** 1996**CMPN - Nome** Chiodo S.**FUR - Funzionario responsabile** Damiani G.**RVM - TRASCRIZIONE PER INFORMATIZZAZIONE****RVMD - Data** 2010**RVMN - Nome** ICCD/ DG BASAE/ Cortigiani S.**AN - ANNOTAZIONI****OSS - Osservazioni** La pianta si può ricollegare al disegno di cui al numero di catalogo 09 /00339321.