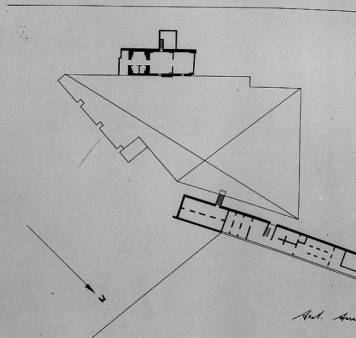


# SCHEDA

PROGETTO PER LA NUOVA SISTEMAZIONE DELLA  
SCUOLA CENTRALE DEI C.C.R. IN FIRENZE  
PIANTA DEL SOTTERRANEO - SCALA 1:500.



## CD - CODICI

TSK - Tipo Scheda	S
LIR - Livello ricerca	C
<b>NCT - CODICE UNIVOCO</b>	
NCTR - Codice regione	09
NCTN - Numero catalogo generale	00339359
ESC - Ente schedatore	S156
ECP - Ente competente	S156

## RV - RELAZIONI

<b>RVE - STRUTTURA COMPLESSA</b>	
RVEL - Livello	0
RVER - Codice bene radice	0900339359

## OG - OGGETTO

<b>OGT - OGGETTO</b>	
OGTD - Definizione	stampa
OGTV - Identificazione	serie

<b>QNT - QUANTITA'</b>	
QNTN - Numero	3

<b>SGT - SOGGETTO</b>	
SGTI - Identificazione	Progetti per la Scuola Carabinieri a Firenze

## LC - LOCALIZZAZIONE GEOGRAFICA AMMINISTRATIVA

<b>PVC - LOCALIZZAZIONE GEOGRAFICO-AMMINISTRATIVA ATTUALE</b>	
PVCS - Stato	ITALIA
PVCR - Regione	Toscana
PVCP - Provincia	FI
PVCC - Comune	Firenze

<b>LDC - COLLOCAZIONE SPECIFICA</b>	
LDCT - Tipologia	convento

<b>LDCN - Denominazione attuale</b>	Convento delle Oblate ospitaliere francescane
<b>LDCC - Complesso di appartenenza</b>	Convento delle Oblate
<b>LDCU - Indirizzo</b>	via dell'Oriuolo, 24
<b>LDCM - Denominazione raccolta</b>	Museo Storico Topografico "Firenze com'era"
<b>LDCS - Specifiche</b>	Archivio, seconda stanza, cassetto 7, inserto D

## UB - UBICAZIONE E DATI PATRIMONIALI

<b>UBO - Ubicazione originaria</b>	SC
------------------------------------	----

## DT - CRONOLOGIA

### DTZ - CRONOLOGIA GENERICA

<b>DTZG - Secolo</b>	sec. XX
----------------------	---------

### DTS - CRONOLOGIA SPECIFICA

<b>DTSI - Da</b>	1915
------------------	------

<b>DTSV - Validità</b>	ca
------------------------	----

<b>DTSF - A</b>	1915
-----------------	------

<b>DTSL - Validità</b>	ca
------------------------	----

<b>DTM - Motivazione cronologia</b>	analisi storica
-------------------------------------	-----------------

## AU - DEFINIZIONE CULTURALE

### AUT - AUTORE

<b>AUTR - Riferimento all'intervento</b>	disegnatore
--	-------------

<b>AUTM - Motivazione dell'attribuzione</b>	firma
---	-------

<b>AUTN - Nome scelto</b>	Cetria Aurelio
---------------------------	----------------

<b>AUTA - Dati anagrafici</b>	notizie sec. XX
-------------------------------	-----------------

<b>AUTH - Sigla per citazione</b>	00010446
-----------------------------------	----------

## MT - DATI TECNICI

<b>MTC - Materia e tecnica</b>	carta/ riproduzione fotomeccanica
--------------------------------	-----------------------------------

### MIS - MISURE

<b>MISU - Unità</b>	UNR
---------------------	-----

<b>MISR - Mancanza</b>	MNR
------------------------	-----

<b>FRM - Formato</b>	rettangolare
----------------------	--------------

## CO - CONSERVAZIONE

### STC - STATO DI CONSERVAZIONE

<b>STCC - Stato di conservazione</b>	buono
--------------------------------------	-------

## DA - DATI ANALITICI

### DES - DESCRIZIONE

<b>DESI - Codifica Iconclass</b>	48 C 14 21 : 61 F (EX CONVENTO DI SANTA MARIA NOVELLA) : 61 E (FIRENZE)
----------------------------------	---

<b>DESS - Indicazioni sul soggetto</b>	Piante.
--	---------

**NSC - Notizie storico-critiche**

Le piante si riferiscono alle trasformazioni apportate all'ex istituto di S. Maria Novella, ovvero ex Ministero dei Lavori Pubblici, in vista della nuova destinazione come sede della Scuola Allievi Sottufficiali dei Carabinieri decisa nel 1915. Il nome dell'architetto Aurelio Cetra non compare nei repertori consultati.

**TU - CONDIZIONE GIURIDICA E VINCOLI****CDG - CONDIZIONE GIURIDICA****CDGG - Indicazione generica**

proprietà Ente pubblico territoriale

**CDGS - Indicazione specifica**

Comune di Firenze

**CDGI - Indirizzo**

p.zza Signoria, Firenze

**DO - FONTI E DOCUMENTI DI RIFERIMENTO****FTA - DOCUMENTAZIONE FOTOGRAFICA****FTAX - Genere**

documentazione allegata

**FTAP - Tipo**

fotografia b/n

**FTAN - Codice identificativo**

SBAS FI 462372

**BIB - BIBLIOGRAFIA****BIBX - Genere**

bibliografia di confronto

**BIBA - Autore**

Fantozzi Micali O./ Roselli P.

**BIBD - Anno di edizione**

1980

**BIBH - Sigla per citazione**

00001563

**BIBN - V., pp., nn.**

p. 111

**AD - ACCESSO AI DATI****ADS - SPECIFICHE DI ACCESSO AI DATI****ADSP - Profilo di accesso**

1

**ADSM - Motivazione**

scheda contenente dati liberamente accessibili

**CM - COMPILAZIONE****CMP - COMPILAZIONE****CMPD - Data**

1996

**CMPN - Nome**

Griffo A.

**FUR - Funzionario responsabile**

Damiani G.

**RVM - TRASCRIZIONE PER INFORMATIZZAZIONE****RVMD - Data**

2010

**RVMN - Nome**

ICCD/ DG BASAE/ Cortigiani S.

**AN - ANNOTAZIONI****OSS - Osservazioni**

La pianta riporta l'assegnazione dei locali dopo l'abbandono di questi da parte della tesoreria di Stato.