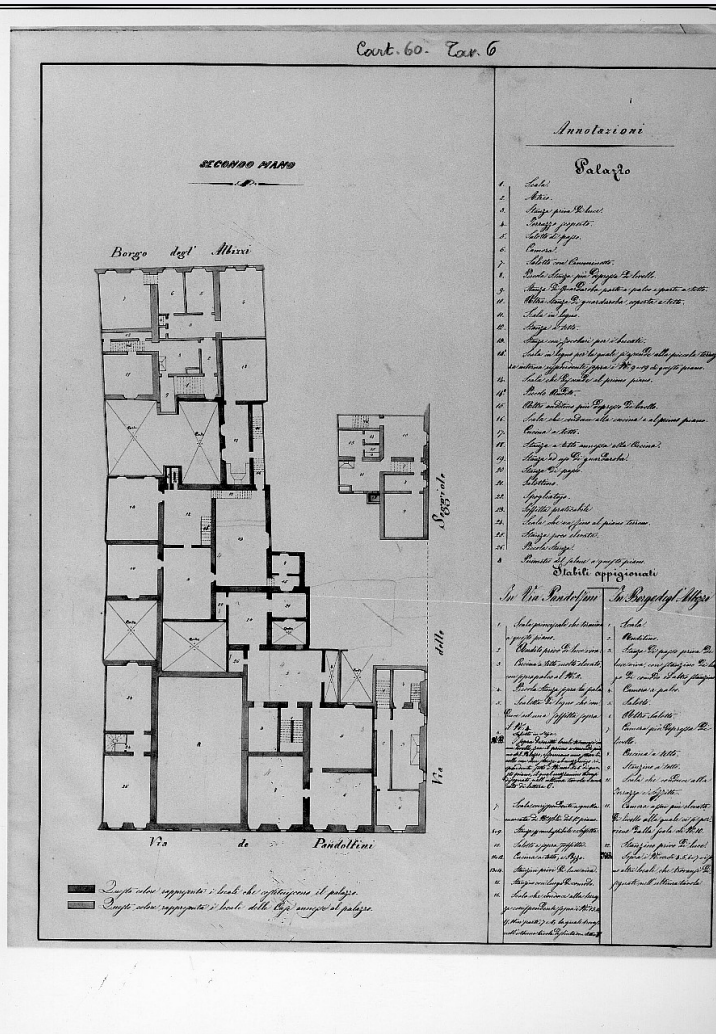


SCHEDA



CD - CODICI

TSK - Tipo Scheda	S
LIR - Livello ricerca	C
NCT - CODICE UNIVOCO	
NCTR - Codice regione	09
NCTN - Numero catalogo generale	00344427
ESC - Ente schedatore	S156
ECP - Ente competente	S156

RV - RELAZIONI

RVE - STRUTTURA COMPLESSA	
RVEL - Livello	4
RVER - Codice bene radice	0900344427

OG - OGGETTO

OGT - OGGETTO	
OGTD - Definizione	stampa
SGT - SOGGETTO	
SGTI - Identificazione	pianta del piano secondo
SGTP - Titolo proprio	PIANO SECONDO

SGTL - Tipo titolo	dalla stampa
LC - LOCALIZZAZIONE GEOGRAFICA AMMINISTRATIVA	
PVC - LOCALIZZAZIONE GEOGRAFICO-AMMINISTRATIVA ATTUALE	
PVCS - Stato	ITALIA
PVCR - Regione	Toscana
PVCP - Provincia	FI
PVCC - Comune	Firenze
LDC - COLLOCAZIONE SPECIFICA	
LDCT - Tipologia	convento
LDCN - Denominazione attuale	Convento delle Oblate ospitaliere francescane
LDCC - Complesso di appartenenza	Convento delle Oblate
LDCU - Indirizzo	via dell'Oriuolo, 24
LDCM - Denominazione raccolta	Museo Storico Topografico "Firenze com'era"
LDCS - Specifiche	Archivio, seconda stanza, cassetto 19, volume 8
UB - UBICAZIONE E DATI PATRIMONIALI	
UBO - Ubicazione originaria	SC
INV - INVENTARIO DI MUSEO O DI SOPRINTENDENZA	
INVN - Numero	vol. VIII
INVD - Data	1979/ 82
RO - RAPPORTO	
ROF - RAPPORTO OPERA FINALE/ORIGINALE	
ROFF - Stadio opera	derivazione
ROFO - Opera finale /originale	disegno
ROFD - Datazione opera finale/originale	sec. XIX/ terzo quarto
ADL - AREA DEL LIBRO	
ADLL - Tipologia	libro
ADLT - Titolo della pubblicazione	Pianta dimostrativa del palazzo e case annesse spettanti all'eredità del fu Conte Galli-Tassi
ADLP - Posizione	tavola sciolta
DT - CRONOLOGIA	
DTZ - CRONOLOGIA GENERICA	
DTZG - Secolo	sec. XIX
DTZS - Frazione di secolo	terzo quarto
DTS - CRONOLOGIA SPECIFICA	
DTSI - Da	1850
DTSV - Validità	ca
DTSF - A	1874
DTSL - Validità	ca
DTM - Motivazione cronologia	analisi stilistica

AU - DEFINIZIONE CULTURALE**ATB - AMBITO CULTURALE**

ATBD - Denominazione	ambito toscano
ATBR - Riferimento all'intervento	incisore
ATBM - Motivazione dell'attribuzione	analisi stilistica

MT - DATI TECNICI

MTC - Materia e tecnica	carta/ riproduzione fotomeccanica
--------------------------------	-----------------------------------

MIS - MISURE

MISU - Unità	mm
MISA - Altezza	764
MISL - Larghezza	604

MIF - MISURE FOGLIO

MIFU - Unità	mm
MIFA - Altezza	800
MIFL - Larghezza	700
MIFV - Validità	ca

FRM - Formato	rettangolare
----------------------	--------------

CO - CONSERVAZIONE**STC - STATO DI CONSERVAZIONE**

STCC - Stato di conservazione	buono
--------------------------------------	-------

DA - DATI ANALITICI**DES - DESCRIZIONE**

DESI - Codifica Iconclass	48 C 14 21 : 61 F (PALAZZO GALLI TASSI) : 61 E (FIRENZE)
DESS - Indicazioni sul soggetto	Piante: piano secondo.

ISR - ISCRIZIONI

ISRC - Classe di appartenenza	di titolazione
ISRS - Tecnica di scrittura	a stampa
ISRT - Tipo di caratteri	maiuscolo
ISRP - Posizione	in alto a sinistra
ISRI - Trascrizione	PIANO SECONDO

ISR - ISCRIZIONI

ISRC - Classe di appartenenza	didascalica
ISRS - Tecnica di scrittura	a stampa
ISRT - Tipo di caratteri	corsivo
ISRP - Posizione	sotto la pianta e a destra come legenda
ISRI - Trascrizione	Questo colore indica i locali (...) / Annotazioni

ISR - ISCRIZIONI

ISRC - Classe di	
-------------------------	--

appartenenza	nota manoscritta
ISRS - Tecnica di scrittura	a stampa
ISRP - Posizione	in alto al centro
ISRI - Trascrizione	Cart. 60 Tav. 6
NSC - Notizie storico-critiche	La stampa allegata rappresenta il primo piano del palazzo. Nella dettagliata legenda riportata sul margine viene illustrata la destinazione d'uso di ogni stanza. In particolare è da notare che non tutti gli ambienti sono collocati allo stesso livello. Tale discontinuità è palese per le abitazioni private.

TU - CONDIZIONE GIURIDICA E VINCOLI

CDG - CONDIZIONE GIURIDICA

CDGG - Indicazione generica	proprietà Ente pubblico territoriale
CDGS - Indicazione specifica	Comune di Firenze
CDGI - Indirizzo	p.zza Signoria, Firenze

DO - FONTI E DOCUMENTI DI RIFERIMENTO

FTA - DOCUMENTAZIONE FOTOGRAFICA

FTAX - Genere	documentazione allegata
FTAP - Tipo	fotografia b/n
FTAN - Codice identificativo	SBAS FI 506105

BIB - BIBLIOGRAFIA

BIBX - Genere	bibliografia di confronto
BIBA - Autore	Ginori Lisci L.
BIBD - Anno di edizione	1972
BIBH - Sigla per citazione	00000797
BIBN - V., pp., nn.	V. II, pp. 559-564

BIB - BIBLIOGRAFIA

BIBX - Genere	bibliografia di confronto
BIBA - Autore	Nascita capitale
BIBD - Anno di edizione	1985
BIBH - Sigla per citazione	00001895
BIBN - V., pp., nn.	pp. 66-67, 101-102

AD - ACCESSO AI DATI

ADS - SPECIFICHE DI ACCESSO AI DATI

ADSP - Profilo di accesso	1
ADSM - Motivazione	scheda contenente dati liberamente accessibili

CM - COMPILAZIONE

CMP - COMPILAZIONE

CMPD - Data	1998
CMPN - Nome	Pecchioli E.
FUR - Funzionario responsabile	Damiani G.

RVM - TRASCRIZIONE PER INFORMATIZZAZIONE

RVMD - Data	2010
RVMN - Nome	ICCD/ DG BASAE/ Cortigiani S.
AN - ANNOTAZIONI	
OSS - Osservazioni	La pianta riporta l'assegnazione dei locali dopo l'abbandono di questi da parte della tesoreria di Stato.