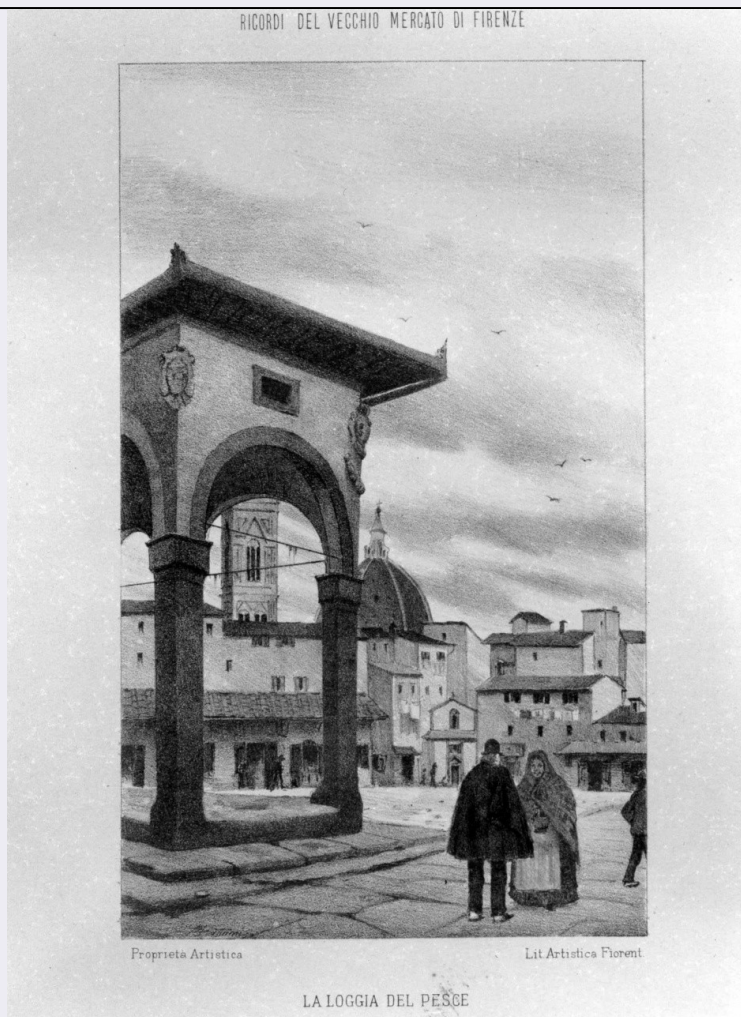


SCHEDA



CD - CODICI

TSK - Tipo Scheda	S
LIR - Livello ricerca	I
NCT - CODICE UNIVOCO	
NCTR - Codice regione	09
NCTN - Numero catalogo generale	00335184
ESC - Ente schedatore	S156
ECP - Ente competente	S156

OG - OGGETTO

OGT - OGGETTO

OGTD - Definizione	stampa colorata a mano
OGTV - Identificazione	serie

QNT - QUANTITA'

QNTS - Quantità non rilevata	QNR
QNTC - Completa /incompleta	incompleta
QNT0 - Numero d'ordine	29

SGT - SOGGETTO

SGTI - Identificazione	veduta di città
SGTP - Titolo proprio	LA LOGGIA DEL PESCE
SGTL - Tipo titolo	dalla stampa
LC - LOCALIZZAZIONE GEOGRAFICA AMMINISTRATIVA	
PVC - LOCALIZZAZIONE GEOGRAFICO-AMMINISTRATIVA ATTUALE	
PVCS - Stato	ITALIA
PVCR - Regione	Toscana
PVCP - Provincia	FI
PVCC - Comune	Firenze
LDC - COLLOCAZIONE SPECIFICA	
LDCT - Tipologia	convento
LDCN - Denominazione attuale	Convento delle Oblate ospitaliere francescane
LDCC - Complesso di appartenenza	Convento delle Oblate
LDCU - Indirizzo	via dell'Oriuolo, 24
LDCM - Denominazione raccolta	Museo Storico Topografico "Firenze com'era"
LDCS - Specifiche	archivio, seconda stanza, cassetto 31, inserto C, velina 901
UB - UBICAZIONE E DATI PATRIMONIALI	
UBO - Ubicazione originaria	SC
INV - INVENTARIO DI MUSEO O DI SOPRINTENDENZA	
INVN - Numero	n. 901
INVD - Data	1979/ 1982
DT - CRONOLOGIA	
DTZ - CRONOLOGIA GENERICA	
DTZG - Secolo	sec. XIX
DTS - CRONOLOGIA SPECIFICA	
DTSI - Da	1880
DTSV - Validità	post
DTSF - A	1880
DTSL - Validità	post
DTM - Motivazione cronologia	analisi storica
AU - DEFINIZIONE CULTURALE	
AUT - AUTORE	
AUTR - Riferimento all'intervento	inventore
AUTM - Motivazione dell'attribuzione	firma
AUTN - Nome scelto	Mattani Dante
AUTA - Dati anagrafici	1862/ 1930
AUTH - Sigla per citazione	00003079
EDT - EDITORI STAMPATORI	
EDTN - Nome	Litografia Artistica Fiorentina

EDTL - Luogo di edizione	FI/ Firenze
MT - DATI TECNICI	
MTC - Materia e tecnica	carta/ litografia
MIS - MISURE	
MISU - Unità	mm
MISA - Altezza	295
MISL - Larghezza	172
MIF - MISURE FOGLIO	
MIFU - Unità	mm
MIFA - Altezza	457
MIFL - Larghezza	320
CO - CONSERVAZIONE	
STC - STATO DI CONSERVAZIONE	
STCC - Stato di conservazione	buono
DA - DATI ANALITICI	
DES - DESCRIZIONE	
DESI - Codifica Iconclass	25 I 15 (FIRENZE): 41 A 38 1
DESS - Indicazioni sul soggetto	Vedute: Piazza del Mercato Vecchio a Firenze. Architetture: loggia del pesce; duomo; campanile di Giotto; San Tommaso; case.
ISR - ISCRIZIONI	
ISRC - Classe di appartenenza	documentaria
ISRS - Tecnica di scrittura	a stampa
ISRT - Tipo di caratteri	lettere capitali
ISRP - Posizione	recto, in alto a destra
ISRI - Trascrizione	TAV XXIX
ISR - ISCRIZIONI	
ISRC - Classe di appartenenza	di titolazione
ISRS - Tecnica di scrittura	a stampa
ISRT - Tipo di caratteri	lettere capitali
ISRP - Posizione	recto, in alto al centro
ISRI - Trascrizione	RICORDI DEL VECCHIO MERCATO DI FIRENZE
ISR - ISCRIZIONI	
ISRC - Classe di appartenenza	indicazione di responsabilità
ISRS - Tecnica di scrittura	a stampa
ISRT - Tipo di caratteri	corsivo
ISRP - Posizione	recto, in basso da sinistra verso destra
ISRI - Trascrizione	D. Mattani/ Proprietà Artistica Lit. Artistica Fiorentina
ISR - ISCRIZIONI	
ISRC - Classe di appartenenza	di titolazione

ISRS - Tecnica di scrittura	a stampa
ISRT - Tipo di caratteri	lettere capitali
ISRP - Posizione	recto, in basso al centro
ISRI - Trascrizione	LA LOGGIA DEL PESCE
STM - STEMMI, EMBLEMI, MARCHI	
STMC - Classe di appartenenza	timbro
STMQ - Qualificazione	amministrativo
STMI - Identificazione	Comune di Firenze, musei comunali
STMP - Posizione	verso in alto a sinistra
STMD - Descrizione	Timbro a inchiostro rettangolare con giglio di Firenze e dicitura "Comune di Firenze/ Musei Comunali/ legato Cappellini, inv"
NSC - Notizie storico-critiche	La piazza del Mercato Vecchio è ripresa dall'attuale via Strozzi come in una foto dell'archivio Alinari. Del Mattani sono note altre opere dedicate al vecchio centro di Firenze, conservate al Gabinetto disegni e stampe degli Uffizzi ed eseguita contemporaneamente alla distruzione della zona centrale di Firenze. Di qui la datazione per altro aperta della stampa.
TU - CONDIZIONE GIURIDICA E VINCOLI	
ACQ - ACQUISIZIONE	
ACQT - Tipo acquisizione	legato
ACQN - Nome	Cappellini
ACQL - Luogo acquisizione	FI/ Firenze
CDG - CONDIZIONE GIURIDICA	
CDGG - Indicazione generica	proprietà Ente pubblico territoriale
CDGS - Indicazione specifica	Comune di Firenze
CDGI - Indirizzo	via dell'Oriuolo, 24 - 50122 Firenze
DO - FONTI E DOCUMENTI DI RIFERIMENTO	
FTA - DOCUMENTAZIONE FOTOGRAFICA	
FTAX - Genere	documentazione allegata
FTAP - Tipo	fotografia b/n
FTAN - Codice identificativo	SBAS FI 458141
FTAT - Note	foto tagliata sul margine superiore
AD - ACCESSO AI DATI	
ADS - SPECIFICHE DI ACCESSO AI DATI	
ADSP - Profilo di accesso	1
ADSM - Motivazione	scheda contenente dati liberamente accessibili
CM - COMPILAZIONE	
CMP - COMPILAZIONE	
CMPD - Data	1995
CMPN - Nome	Griffo A./ Taksan
FUR - Funzionario responsabile	Damiani G.

RVM - TRASCRIZIONE PER INFORMATIZZAZIONE**RVMD - Data**

2010

RVMN - Nome

ICCD/ DG BASAE/ Quadrelli D.