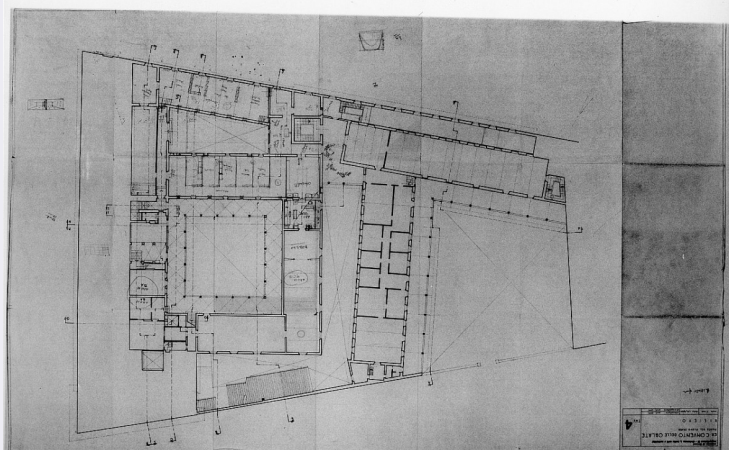


SCHEDA



CD - CODICI

| | |
|---------------------------------|----------|
| TSK - Tipo Scheda | S |
| LIR - Livello ricerca | P |
| NCT - CODICE UNIVOCO | |
| NCTR - Codice regione | 09 |
| NCTN - Numero catalogo generale | 00339348 |
| ESC - Ente schedatore | S156 |
| ECP - Ente competente | S156 |

OG - OGGETTO

OGT - OGGETTO

| | |
|------------------------|--------|
| OGTD - Definizione | stampa |
| OGTV - Identificazione | serie |

QNT - QUANTITA'

| | |
|------------------------------|-----|
| QNTS - Quantità non rilevata | QNR |
| QNTQ - Numero d'ordine | 4 |

SGT - SOGGETTO

| | |
|------------------------|--|
| SGTI - Identificazione | pianta dell'ex convento delle Oblate a Firenze |
| SGTP - Titolo proprio | EX CONVENTO DELLE OBLATE |
| SGTL - Tipo titolo | dalla stampa |

LC - LOCALIZZAZIONE GEOGRAFICA AMMINISTRATIVA

PVC - LOCALIZZAZIONE GEOGRAFICO-AMMINISTRATIVA ATTUALE

| | |
|------------------|---------|
| PVCS - Stato | ITALIA |
| PVCR - Regione | Toscana |
| PVCP - Provincia | FI |
| PVCC - Comune | Firenze |

LDC - COLLOCAZIONE SPECIFICA

| | |
|----------------------|----------|
| LDCT - Tipologia | convento |
| LDCN - Denominazione | |

| | |
|---|---|
| attuale | Convento delle Oblate ospitaliere francescane |
| LDCC - Complesso di appartenenza | Convento delle Oblate |
| LDCU - Indirizzo | via dell'Oriuolo, 24 |
| LDCM - Denominazione raccolta | Museo Storico Topografico "Firenze com'era" |
| LDCS - Specifiche | Archivio, seconda stanza, cassetto 6, Insetto D, velina 218 |

UB - UBICAZIONE E DATI PATRIMONIALI

UBO - Ubicazione originaria SC

INV - INVENTARIO DI MUSEO O DI SOPRINTENDENZA

INVN - Numero 218

INVD - Data 1979/ 82

DT - CRONOLOGIA

DTZ - CRONOLOGIA GENERICA

DTZG - Secolo sec. XX

DTS - CRONOLOGIA SPECIFICA

DTSI - Da 1966

DTSF - A 1966

DTM - Motivazione cronologia iscrizione

AU - DEFINIZIONE CULTURALE

AUT - AUTORE

AUTR - Riferimento all'intervento disegnatore

AUTM - Motivazione dell'attribuzione iscrizione

AUTN - Nome scelto Geri

AUTA - Dati anagrafici notizie seconda met  sec. XX

AUTH - Sigla per citazione 00003254

MT - DATI TECNICI

MTC - Materia e tecnica carta/ riproduzione fotomeccanica

MIS - MISURE

MISU - Unit  UNR

MISR - Mancanza MNR

MIF - MISURE FOGLIO

MIFU - Unit  mm

MIFA - Altezza 926

MIFL - Larghezza 1267

FRM - Formato rettangolare

CO - CONSERVAZIONE

STC - STATO DI CONSERVAZIONE

STCC - Stato di conservazione cattivo

STCS - Indicazioni specifiche strappi; piegature.

DA - DATI ANALITICI**DES - DESCRIZIONE**

| | |
|--|---|
| DESI - Codifica Iconclass | 48 C 14 24 : 61 F (EX CONVENTO DELLE OBLATE) : 61 E (FIRENZE) |
| DESS - Indicazioni sul soggetto | Piante: convento. |

ISR - ISCRIZIONI

| | |
|--------------------------------------|---|
| ISRC - Classe di appartenenza | di titolazione |
| ISRS - Tecnica di scrittura | a stampa |
| ISRT - Tipo di caratteri | lettere capitali |
| ISRP - Posizione | in alto a sinistra |
| ISRI - Trascrizione | EX CONVENTO DELLE OBLATE PIANTA DEL PIANO PRIMO |

ISR - ISCRIZIONI

| | |
|--------------------------------------|--|
| ISRC - Classe di appartenenza | indicazione di responsabilità |
| ISRS - Tecnica di scrittura | a stampa |
| ISRT - Tipo di caratteri | stampatello |
| ISRP - Posizione | in alto a sinistra |
| ISRI - Trascrizione | RILEVATORE ARCH. GERI DELINEATORE ARCH. GERI |

TU - CONDIZIONE GIURIDICA E VINCOLI**CDG - CONDIZIONE GIURIDICA**

| | |
|-------------------------------------|--------------------------------------|
| CDGG - Indicazione generica | proprietà Ente pubblico territoriale |
| CDGS - Indicazione specifica | Comune di Firenze |
| CDGI - Indirizzo | p.zza Signoria, Firenze |

DO - FONTI E DOCUMENTI DI RIFERIMENTO**FTA - DOCUMENTAZIONE FOTOGRAFICA**

| | |
|-------------------------------------|-------------------------|
| FTAX - Genere | documentazione allegata |
| FTAP - Tipo | fotografia b/n |
| FTAN - Codice identificativo | SBAS FI 462227 |

AD - ACCESSO AI DATI**ADS - SPECIFICHE DI ACCESSO AI DATI**

| | |
|----------------------------------|--|
| ADSP - Profilo di accesso | 1 |
| ADSM - Motivazione | scheda contenente dati liberamente accessibili |

CM - COMPILAZIONE**CMP - COMPILAZIONE**

| | |
|---------------------------------------|------------|
| CMPD - Data | 1996 |
| CMPN - Nome | Chiodo S. |
| FUR - Funzionario responsabile | Damiani G. |

RVM - TRASCRIZIONE PER INFORMATIZZAZIONE

| | |
|--------------------|------|
| RVMD - Data | 2010 |
|--------------------|------|

