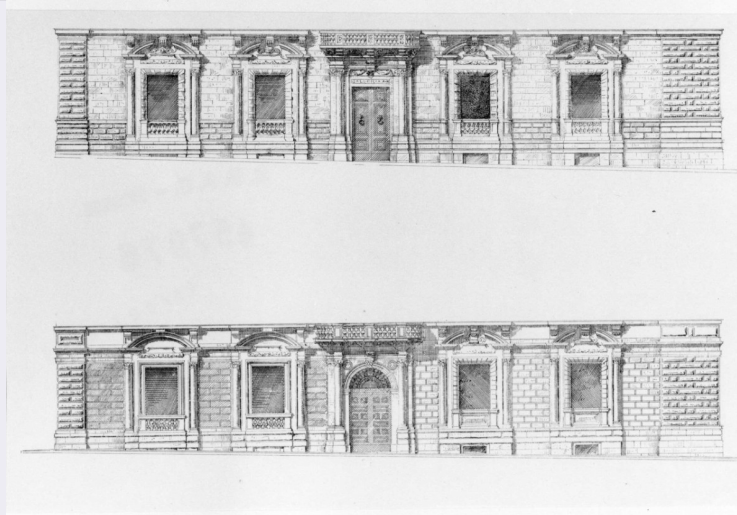


SCHEDA



CD - CODICI

TSK - Tipo Scheda	S
LIR - Livello ricerca	C
NCT - CODICE UNIVOCO	
NCTR - Codice regione	09
NCTN - Numero catalogo generale	00335009
ESC - Ente schedatore	S156
ECP - Ente competente	S156

RV - RELAZIONI

RVE - STRUTTURA COMPLESSA

RVEL - Livello	3
RVER - Codice bene radice	0900335009

OG - OGGETTO

OGT - OGGETTO

OGTD - Definizione	stampa
OGTT - Tipologia	stampa di invenzione

SGT - SOGGETTO

SGTI - Identificazione	architettura
------------------------	--------------

LC - LOCALIZZAZIONE GEOGRAFICA AMMINISTRATIVA

PVC - LOCALIZZAZIONE GEOGRAFICO-AMMINISTRATIVA ATTUALE

PVCS - Stato	ITALIA
PVCR - Regione	Toscana
PVCP - Provincia	FI
PVCC - Comune	Firenze

LDC - COLLOCAZIONE SPECIFICA

LDCT - Tipologia	convento
LDCN - Denominazione attuale	Convento delle Oblate ospitaliere francescane
LDCC - Complesso di	

appartenenza	Convento delle Oblate
LDCU - Indirizzo	via dell'Oriuolo, 24
LDCM - Denominazione raccolta	Museo Storico Topografico "Firenze com'era"
LDCS - Specifiche	archivio, seconda stanza, cassetto 87
UB - UBICAZIONE E DATI PATRIMONIALI	
UBO - Ubicazione originaria	SC
INV - INVENTARIO DI MUSEO O DI SOPRINTENDENZA	
INVN - Numero	n. 3603
INVD - Data	1979/ 1982
RO - RAPPORTO	
ROF - RAPPORTO OPERA FINALE/ORIGINALE	
ROFF - Stadio opera	derivazione con varianti
ROFO - Opera finale /originale	disegno preparatorio/ stampa
ROFS - Soggetto opera finale/originale	veduta di un palazzo
DT - CRONOLOGIA	
DTZ - CRONOLOGIA GENERICA	
DTZG - Secolo	sec. XIX
DTS - CRONOLOGIA SPECIFICA	
DTSI - Da	1880
DTSF - A	1883
DTM - Motivazione cronologia	bibliografia
AU - DEFINIZIONE CULTURALE	
AUT - AUTORE	
AUTM - Motivazione dell'attribuzione	bibliografia
AUTN - Nome scelto	Corinti Corinto
AUTA - Dati anagrafici	1843/ 1930
AUTH - Sigla per citazione	00002345
MT - DATI TECNICI	
MTC - Materia e tecnica	carta/ fotolitografia
MIS - MISURE	
MISU - Unità	mm
MISA - Altezza	350
MISL - Larghezza	504
CO - CONSERVAZIONE	
STC - STATO DI CONSERVAZIONE	
STCC - Stato di conservazione	buono
DA - DATI ANALITICI	
DES - DESCRIZIONE	
DESI - Codifica Iconclass	41 A 31 1

DESS - Indicazioni sul soggetto	Architetture: prospetto del piano terreno del palazzo dell'antiquario Stefano Bardini a Firenze.
ISR - ISCRIZIONI	
ISRC - Classe di appartenenza	indicazione di responsabilità
ISRS - Tecnica di scrittura	a stampa
ISRT - Tipo di caratteri	corsivo
ISRP - Posizione	recto, alto a destra
ISRI - Trascrizione	Ottobre/ Corinto Corinti 1881
NSC - Notizie storico-critiche	Nella stanza sono affiancate due diverse soluzioni per il piano terreno, soprattutto per il portone.
TU - CONDIZIONE GIURIDICA E VINCOLI	
CDG - CONDIZIONE GIURIDICA	
CDGG - Indicazione generica	proprietà Ente pubblico territoriale
CDGS - Indicazione specifica	Comune di Firenze
CDGI - Indirizzo	via dell'Oriuolo, 24 - 50122 Firenze
DO - FONTI E DOCUMENTI DI RIFERIMENTO	
FTA - DOCUMENTAZIONE FOTOGRAFICA	
FTAX - Genere	documentazione allegata
FTAP - Tipo	fotografia b/n
FTAN - Codice identificativo	SBAS FI 457976
BIB - BIBLIOGRAFIA	
BIBX - Genere	bibliografia specifica
BIBA - Autore	Eclettismo Firenze
BIBD - Anno di edizione	1985
BIBH - Sigla per citazione	00001064
BIBN - V., pp., nn.	p. 177
AD - ACCESSO AI DATI	
ADS - SPECIFICHE DI ACCESSO AI DATI	
ADSP - Profilo di accesso	1
ADSM - Motivazione	scheda contenente dati liberamente accessibili
CM - COMPILAZIONE	
CMP - COMPILAZIONE	
CMPD - Data	1995
CMPN - Nome	Di Cagno G./ Taksan
FUR - Funzionario responsabile	Damiani G.
RVM - TRASCRIZIONE PER INFORMATIZZAZIONE	
RVMD - Data	2010
RVMN - Nome	ICCD/ DG BASAE/ Quadrelli D.
AN - ANNOTAZIONI	
OSS - Osservazioni	Il litografo, anonimo, appartiene all'ambito fiorentino.

