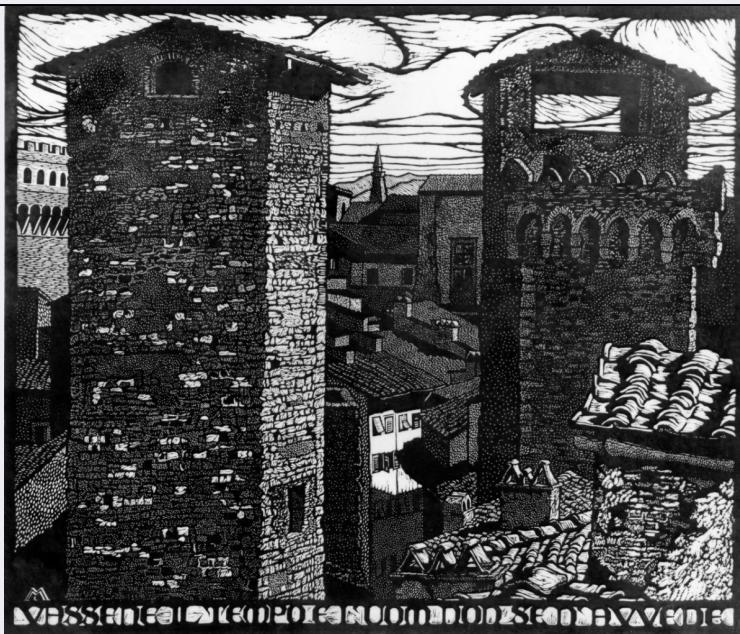


SCHEDA



CD - CODICI

TSK - Tipo Scheda	S
LIR - Livello ricerca	P
NCT - CODICE UNIVOCO	
NCTR - Codice regione	09
NCTN - Numero catalogo generale	00338216
ESC - Ente schedatore	S156
ECP - Ente competente	S156

OG - OGGETTO

OGT - OGGETTO	
OGTD - Definizione	stampa
OGTT - Tipologia	stampa di invenzione
QNT - QUANTITA'	
QNTN - Numero	15
QNTD - Numero d'ordine	11
SGT - SOGGETTO	
SGTI - Identificazione	veduta delle torri Baldovinetti e Gerolami in borgo S. Jacopo a Firenze
SGTP - Titolo proprio	Vassene il tempo e l' uom non se n' avvede
SGTL - Tipo titolo	dalla stampa

LC - LOCALIZZAZIONE GEOGRAFICA AMMINISTRATIVA

PVC - LOCALIZZAZIONE GEOGRAFICO-AMMINISTRATIVA ATTUALE	
PVCS - Stato	ITALIA
PVCR - Regione	Toscana
PVCP - Provincia	FI
PVCC - Comune	Firenze

LDC - COLLOCAZIONE SPECIFICA

LDCT - Tipologia	convento
LDCN - Denominazione attuale	Convento delle Oblate ospitaliere francescane
LDCC - Complesso di appartenenza	Convento delle Oblate
LDCU - Indirizzo	via dell'Oriuolo, 24
LDCM - Denominazione raccolta	Museo Storico Topografico "Firenze com'era"
LDCS - Specifiche	deposito
UB - UBICAZIONE E DATI PATRIMONIALI	
UBO - Ubicazione originaria	SC
DT - CRONOLOGIA	
DTZ - CRONOLOGIA GENERICA	
DTZG - Secolo	sec. XX
DTZS - Frazione di secolo	secondo quarto
DTS - CRONOLOGIA SPECIFICA	
DTSI - Da	1925
DTSF - A	1949
DTM - Motivazione cronologia	documentazione
AU - DEFINIZIONE CULTURALE	
AUT - AUTORE	
AUTR - Riferimento all'intervento	incisore
AUTM - Motivazione dell'attribuzione	documentazione
AUTN - Nome scelto	Monteverde Maria Cecilia
AUTA - Dati anagrafici	notizie 1945
AUTH - Sigla per citazione	00004453
MT - DATI TECNICI	
MTC - Materia e tecnica	carta/ xilografia
MIS - MISURE	
MISU - Unità	mm
MISA - Altezza	500
MISL - Larghezza	600
MIF - MISURE FOGLIO	
MIFA - Altezza	55
MIFL - Larghezza	85
CO - CONSERVAZIONE	
STC - STATO DI CONSERVAZIONE	
STCC - Stato di conservazione	buono
DA - DATI ANALITICI	
DES - DESCRIZIONE	
DESI - Codifica Iconclass	NR (recupero pregresso)

DESS - Indicazioni sul soggetto	Vedute: Firenze: torri Baldovinetti e Gerolami in borgo S. Jacopo.
ISR - ISCRIZIONI	
ISRC - Classe di appartenenza	documentaria
ISRS - Tecnica di scrittura	a matita
ISRT - Tipo di caratteri	corsivo
ISRP - Posizione	in basso a destra
ISRA - Autore	Monteverde Maria Cecilia
ISRI - Trascrizione	Maria Cecilia Monteverde 11/15
TU - CONDIZIONE GIURIDICA E VINCOLI	
ACQ - ACQUISIZIONE	
ACQT - Tipo acquisizione	acquisto
ACQN - Nome	comunale
ACQD - Data acquisizione	1947/08/04
ACQL - Luogo acquisizione	FI/ Firenze
CDG - CONDIZIONE GIURIDICA	
CDGG - Indicazione generica	proprietà Ente pubblico territoriale
CDGS - Indicazione specifica	Comune di Firenze
DO - FONTI E DOCUMENTI DI RIFERIMENTO	
FTA - DOCUMENTAZIONE FOTOGRAFICA	
FTAX - Genere	documentazione allegata
FTAP - Tipo	fotografia b/n
FTAN - Codice identificativo	SBAS FI 458227
BIB - BIBLIOGRAFIA	
BIBX - Genere	bibliografia specifica
BIBA - Autore	Mostra Firenze
BIBD - Anno di edizione	1945
BIBH - Sigla per citazione	00006447
BIBN - V., pp., nn.	p. 9 n. 11
MST - MOSTRE	
MSTT - Titolo	Mostra della Firenze Distrutta
MSTL - Luogo	Firenze
MSTD - Data	1945
AD - ACCESSO AI DATI	
ADS - SPECIFICHE DI ACCESSO AI DATI	
ADSP - Profilo di accesso	1
ADSM - Motivazione	scheda contenente dati liberamente accessibili
CM - COMPILAZIONE	
CMP - COMPILAZIONE	
CMPD - Data	1995

CMPN - Nome	Marmaioli M.
FUR - Funzionario responsabile	Damiani G.
RVM - TRASCRIZIONE PER INFORMATIZZAZIONE	
RVMD - Data	2010
RVMN - Nome	ICCD/ DG BASAE/ Rensi A.
AN - ANNOTAZIONI	
OSS - Osservazioni	La suddetta incisione è stata esposta alla Mostra della Firenze Distrutta, inaugurata a Firenze l' 11 agosto 1945, in occasione della Liberazione. Nel catalogo della mostra, allestita a palazzo Strozzi, essa figura al n. 11 di pagina 9. Rappresenta borgo S, Jacopo prima della distruzione operata dagli eventi bellici.