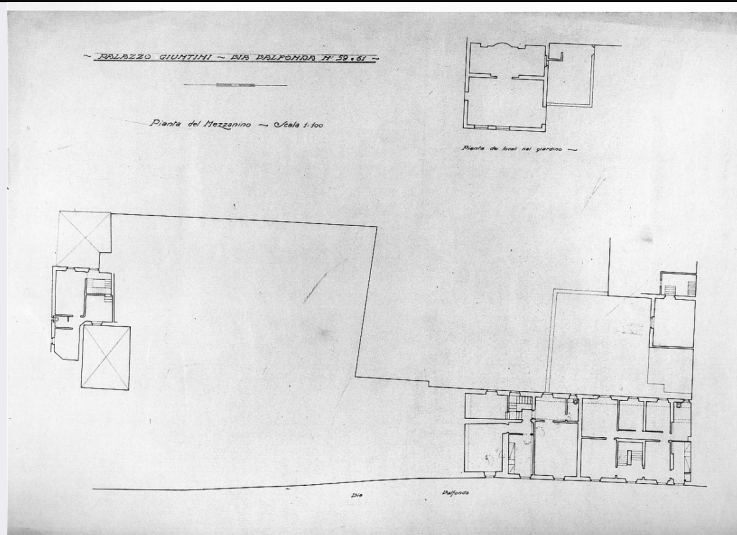


SCHEDA



CD - CODICI

TSK - Tipo Scheda S

LIR - Livello ricerca C

NCT - CODICE UNIVOCO

NCTR - Codice regione 09

NCTN - Numero catalogo generale 00339291

ESC - Ente schedatore S156

ECP - Ente competente S156

RV - RELAZIONI

RVE - STRUTTURA COMPLESSA

RVEL - Livello 3

RVER - Codice bene radice 0900339291

OG - OGGETTO

OGT - OGGETTO

OGTD - Definizione stampa

SGT - SOGGETTO

SGTI - Identificazione pianta del mezzanino

SGTP - Titolo proprio PALAZZO GIUNTINI - VIA VALFONDA N. 59 E 61 - Pianta del Mezzanino

SGTL - Tipo titolo dalla stampa

LC - LOCALIZZAZIONE GEOGRAFICA AMMINISTRATIVA

PVC - LOCALIZZAZIONE GEOGRAFICO-AMMINISTRATIVA ATTUALE

PVCS - Stato ITALIA

PVCR - Regione Toscana

PVCP - Provincia FI

PVCC - Comune Firenze

LDC - COLLOCAZIONE SPECIFICA

LDCT - Tipologia convento

LDCN - Denominazione attuale	Convento delle Oblate ospitaliere francescane
LDCC - Complesso di appartenenza	Convento delle Oblate
LDCU - Indirizzo	via dell'Oriuolo, 24
LDCM - Denominazione raccolta	Museo Storico Topografico "Firenze com'era"
LDCS - Specifiche	Archivio, seconda stanza, cassetto 17, inserto B
UB - UBICAZIONE E DATI PATRIMONIALI	
UBO - Ubicazione originaria	SC
INV - INVENTARIO DI MUSEO O DI SOPRINTENDENZA	
INVN - Numero	573
INVD - Data	1979/ 82
DT - CRONOLOGIA	
DTZ - CRONOLOGIA GENERICA	
DTZG - Secolo	sec. XX
DTS - CRONOLOGIA SPECIFICA	
DTSI - Da	1935
DTSV - Validità	ca
DTSF - A	1940
DTSL - Validità	ante
DTM - Motivazione cronologia	bibliografia
AU - DEFINIZIONE CULTURALE	
AUT - AUTORE	
AUTR - Riferimento all'intervento	disegnatore
AUTM - Motivazione dell'attribuzione	bibliografia
AUTN - Nome scelto	Bosio Gherardo
AUTA - Dati anagrafici	/ 1940
AUTH - Sigla per citazione	00003256
ATB - AMBITO CULTURALE	
ATBD - Denominazione	ambito toscano
ATBR - Riferimento all'intervento	incisore
ATBM - Motivazione dell'attribuzione	analisi stilistica
MT - DATI TECNICI	
MTC - Materia e tecnica	carta/ riproduzione fotomeccanica
MIS - MISURE	
MISU - Unità	mm
MISA - Altezza	590
MISL - Larghezza	796
MIF - MISURE FOGLIO	

MIFU - Unità	mm
MIFA - Altezza	600
MIFL - Larghezza	800
MIFV - Validità	ca
FRM - Formato	rettangolare
CO - CONSERVAZIONE	
STC - STATO DI CONSERVAZIONE	
STCC - Stato di conservazione	buono
DA - DATI ANALITICI	
DES - DESCRIZIONE	
DESI - Codifica Iconclass	48 C 14 23 : 61 F (PALAZZO GIUNTINI) : 61 E (FIRENZE)
DESS - Indicazioni sul soggetto	Piante: piano mezzanino; locali nel giardino.
ISR - ISCRIZIONI	
ISRC - Classe di appartenenza	documentaria
ISRS - Tecnica di scrittura	a stampa
ISRP - Posizione	in basso a destra
ISRI - Trascrizione	183 A
ISR - ISCRIZIONI	
ISRC - Classe di appartenenza	di titolazione
ISRS - Tecnica di scrittura	a stampa
ISRP - Posizione	in alto
ISRI - Trascrizione	PALAZZO GIUNTINI - VIA VALFONDA N. 59 E 61 - Pianta del Mezzanino - Scala 1:100 / Pianta dei locali nel giardino
NSC - Notizie storico-critiche	Le cinque stampe che compongono la serie sono tratte dai rilievi delle piante del palazzo acquistato dalla Confederazione Fascista degli Industriali poco prima della seconda guerra mondiale. Precedenti proprietari erano i Giuntini, che lo detenevano dal 1889. Il palazzo era stato fatto costruire tra il 1511 e il 1525 da Giovanni Bartolini Salimbeni su progetto di Baccio d'Agnolo. Nel XVII secolo viene restaurato da Gherardo Silvani. Dopo l'acquisto la Confederazione degli Industriali affida il compito di restaurare e ampliare l'edificio all'architetto fiorentino Gherardo Boria. L'architetto realizzò quindi una palazzina accanto all'edificio già esistente. Le stampe della serie sono relative solo a quest'ultimo.
TU - CONDIZIONE GIURIDICA E VINCOLI	
CDG - CONDIZIONE GIURIDICA	
CDGG - Indicazione generica	proprietà Ente pubblico territoriale
CDGS - Indicazione specifica	Comune di Firenze
CDGI - Indirizzo	p.zza Signoria, Firenze
DO - FONTI E DOCUMENTI DI RIFERIMENTO	
FTA - DOCUMENTAZIONE FOTOGRAFICA	

FTAX - Genere	documentazione allegata
FTAP - Tipo	fotografia b/n
FTAN - Codice identificativo	SBAS FI 461920
BIB - BIBLIOGRAFIA	
BIBX - Genere	bibliografia di confronto
BIBA - Autore	Maraini A.
BIBD - Anno di edizione	1941
BIBH - Sigla per citazione	00002094
BIBN - V., pp., nn.	V. XIX, p. 9, nn. 18-21
BIB - BIBLIOGRAFIA	
BIBX - Genere	bibliografia di confronto
BIBA - Autore	Ginori Lisci L.
BIBD - Anno di edizione	1972
BIBH - Sigla per citazione	00000797
BIBN - V., pp., nn.	V. I, pp. 317-322
AD - ACCESSO AI DATI	
ADS - SPECIFICHE DI ACCESSO AI DATI	
ADSP - Profilo di accesso	1
ADSM - Motivazione	scheda contenente dati liberamente accessibili
CM - COMPILAZIONE	
CMP - COMPILAZIONE	
CMPD - Data	1996
CM PN - Nome	Chiodo S.
FUR - Funzionario responsabile	Damiani G.
RVM - TRASCRIZIONE PER INFORMATIZZAZIONE	
RVMD - Data	2010
RVMN - Nome	ICCD/ DG BASAE/ Cortigiani S.
AN - ANNOTAZIONI	
OSS - Osservazioni	La pianta riporta l'assegnazione dei locali dopo l'abbandono di questi da parte della tesoreria di Stato.