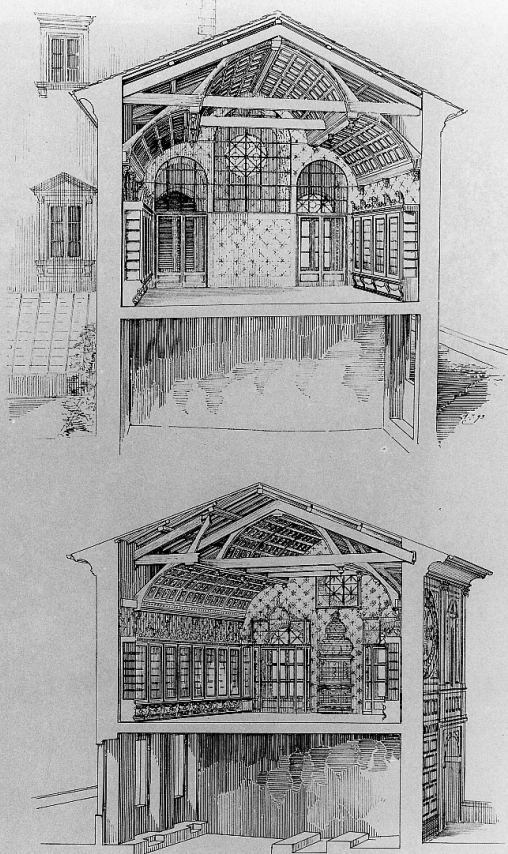


SCHEDA



CD - CODICI

TSK - Tipo Scheda	S
LIR - Livello ricerca	C
NCT - CODICE UNIVOCO	
NCTR - Codice regione	09
NCTN - Numero catalogo generale	00334965
ESC - Ente schedatore	S156
ECP - Ente competente	S156

RV - RELAZIONI

RVE - STRUTTURA COMPLESSA

RVEL - Livello	0
RVER - Codice bene radice	0900334965

OG - OGGETTO

OGT - OGGETTO

OGTD - Definizione	stampa
OGTT - Tipologia	stampa di invenzione
OGTV - Identificazione	serie

SGT - SOGGETTO

SGTI - Identificazione		progetto di villa
LC - LOCALIZZAZIONE GEOGRAFICA AMMINISTRATIVA		
PVC - LOCALIZZAZIONE GEOGRAFICO-AMMINISTRATIVA ATTUALE		
PVCS - Stato	ITALIA	
PVCR - Regione	Toscana	
PVCP - Provincia	FI	
PVCC - Comune	Firenze	
LDC - COLLOCAZIONE SPECIFICA		
LDCT - Tipologia	convento	
LDCN - Denominazione attuale	Convento delle Oblate ospitaliere francescane	
LDCC - Complesso di appartenenza	Convento delle Oblate	
LDCU - Indirizzo	via dell'Oriuolo, 24	
LDCM - Denominazione raccolta	Museo Storico Topografico "Firenze com'era"	
LDCS - Specifiche	Archivio, seconda stanza	
UB - UBICAZIONE E DATI PATRIMONIALI		
UBO - Ubicazione originaria	SC	
DT - CRONOLOGIA		
DTZ - CRONOLOGIA GENERICA		
DTZG - Secolo	sec. XIX	
DTS - CRONOLOGIA SPECIFICA		
DTSI - Da	1893	
DTSF - A	1893	
DTM - Motivazione cronologia	iscrizione	
AU - DEFINIZIONE CULTURALE		
AUT - AUTORE		
AUTR - Riferimento all'intervento	inventore	
AUTM - Motivazione dell'attribuzione	iscrizione	
AUTN - Nome scelto	Corinti Corinto	
AUTA - Dati anagrafici	1843/ 1930	
AUTH - Sigla per citazione	00002345	
ATB - AMBITO CULTURALE		
ATBD - Denominazione	ambito fiorentino	
ATBR - Riferimento all'intervento	litografo	
ATBM - Motivazione dell'attribuzione	bibliografia	
MT - DATI TECNICI		
MTC - Materia e tecnica	carta/ fotolitografia	
MIS - MISURE		

MISU - Unità	mm
MISR - Mancanza	MNR
MIF - MISURE FOGLIO	
MIFU - Unità	mm
MIFA - Altezza	600
MIFL - Larghezza	500
MIFV - Validità	ca
FRM - Formato	rettangolare
CO - CONSERVAZIONE	
STC - STATO DI CONSERVAZIONE	
STCC - Stato di conservazione	buono
DA - DATI ANALITICI	
DES - DESCRIZIONE	
DESI - Codifica Iconclass	48 C 14 2 : 41 A 25 1
DESS - Indicazioni sul soggetto	Architetture: Firenze villa Il Salviatino biblioteca.
NSC - Notizie storico-critiche	Il progetto si riferisce alla realizzazione e all'ampliamento di vani destinati a biblioteca nella villa Il Salviatino a Firenze. In questi anni Corinto Corinti è più volte impegnato nella progettazione di arredi lignei e intagli, settore in quegli anni molto sviluppato a Firenze. Inoltre dal 1882 Corinti insegna alla Scuola Professionale delle Arti Decorative e Industriali di Firenze.
TU - CONDIZIONE GIURIDICA E VINCOLI	
CDG - CONDIZIONE GIURIDICA	
CDGG - Indicazione generica	proprietà Ente pubblico territoriale
CDGS - Indicazione specifica	Comune di Firenze
CDGI - Indirizzo	p.zza Signoria, Firenze
DO - FONTI E DOCUMENTI DI RIFERIMENTO	
FTA - DOCUMENTAZIONE FOTOGRAFICA	
FTAX - Genere	documentazione allegata
FTAP - Tipo	fotografia b/n
FTAN - Codice identificativo	SBAS FI 458047
BIB - BIBLIOGRAFIA	
BIBX - Genere	bibliografia specifica
BIBA - Autore	Eclettismo Firenze
BIBD - Anno di edizione	1985
BIBH - Sigla per citazione	00001064
BIBN - V., pp., nn.	NR (recupero pregresso)
MST - MOSTRE	
MSTT - Titolo	Eclettismo a Firenze
MSTL - Luogo	FI/ Firenze
MSTD - Data	1985

AD - ACCESSO AI DATI**ADS - SPECIFICHE DI ACCESSO AI DATI****ADSP - Profilo di accesso**

1

ADSM - Motivazione

scheda contenente dati liberamente accessibili

CM - COMPILAZIONE**CMP - COMPILAZIONE****CMPD - Data**

1995

CM PN - Nome

Chiodo S.

**FUR - Funzionario
responsabile**

Damiani G.

RVM - TRASCRIZIONE PER INFORMATIZZAZIONE**RVMD - Data**

2010

RVMN - Nome

ICCD/ DG BASAE/ Cortigiani S.