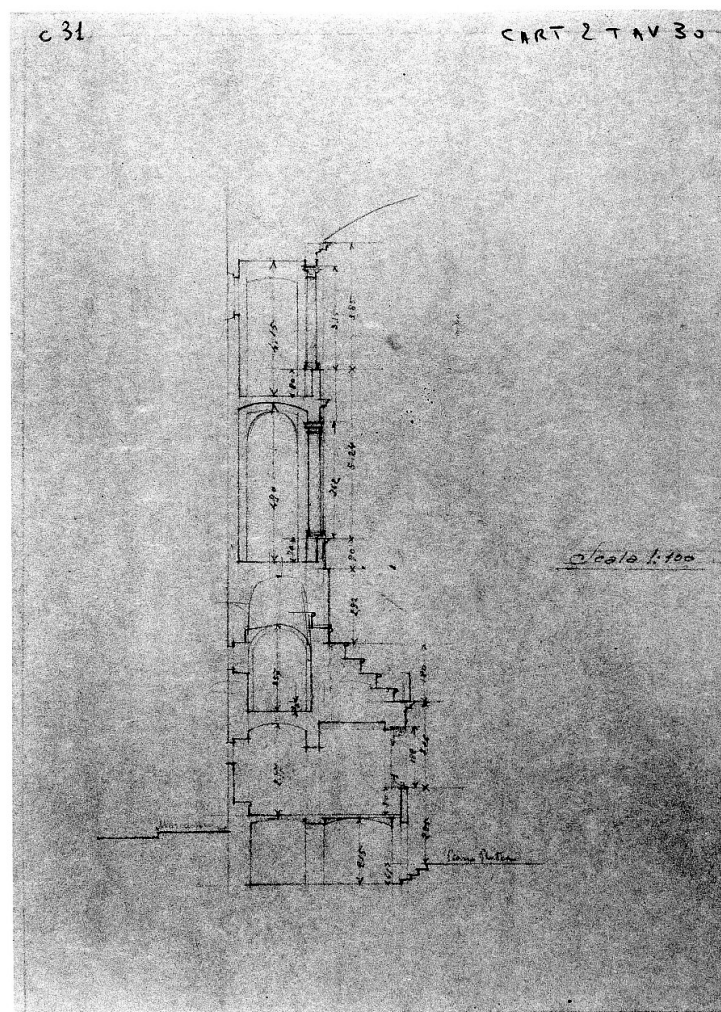


# SCHEDA



## CD - CODICI

TSK - Tipo Scheda S

LIR - Livello ricerca P

### NCT - CODICE UNIVOCO

NCTR - Codice regione 09

NCTN - Numero catalogo generale 00344465

ESC - Ente schedatore S156

ECP - Ente competente S156

## OG - OGGETTO

### OGT - OGGETTO

OGTD - Definizione stampa

### SGT - SOGGETTO

SGTI - Identificazione particolare della sezione trasversale del teatro Politeama (oggi Comunale) a Firenze

## LC - LOCALIZZAZIONE GEOGRAFICA AMMINISTRATIVA

### PVC - LOCALIZZAZIONE GEOGRAFICO-AMMINISTRATIVA ATTUALE

PVCS - Stato ITALIA

PVCR - Regione Toscana

PVCP - Provincia	FI
PVCC - Comune	Firenze
LDC - COLLOCAZIONE SPECIFICA	
LDCT - Tipologia	convento
LDCN - Denominazione attuale	Convento delle Oblate ospitaliere francescane
LDCC - Complesso di appartenenza	Convento delle Oblate
LDCU - Indirizzo	via dell'Oriuolo, 24
LDCM - Denominazione raccolta	Museo Storico Topografico "Firenze com'era"
LDCS - Specifiche	Archivio, seconda stanza, cassetto 23, Inserto C
UB - UBICAZIONE E DATI PATRIMONIALI	
UBO - Ubicazione originaria	SC
INV - INVENTARIO DI MUSEO O DI SOPRINTENDENZA	
INVN - Numero	762
INVD - Data	1979/ 82
RO - RAPPORTO	
ROF - RAPPORTO OPERA FINALE/ORIGINALE	
ROFF - Stadio opera	copia
ROFO - Opera finale /originale	disegno
DT - CRONOLOGIA	
DTZ - CRONOLOGIA GENERICA	
DTZG - Secolo	sec. XX
DTZS - Frazione di secolo	prima metà
DTS - CRONOLOGIA SPECIFICA	
DTSI - Da	1900
DTSV - Validità	ca
DTSF - A	1949
DTSL - Validità	ca
DTM - Motivazione cronologia	analisi stilistica
AU - DEFINIZIONE CULTURALE	
ATB - AMBITO CULTURALE	
ATBD - Denominazione	ambito fiorentino
ATBR - Riferimento all'intervento	incisore
ATBM - Motivazione dell'attribuzione	analisi stilistica
MT - DATI TECNICI	
MTC - Materia e tecnica	carta/ riproduzione fotomeccanica
MIS - MISURE	
MISU - Unità	mm
MISA - Altezza	315

MISL - Larghezza	250
MIF - MISURE FOGLIO	
MIFU - Unità	mm
MIFA - Altezza	330
MIFL - Larghezza	223
FRM - Formato	rettangolare
CO - CONSERVAZIONE	
STC - STATO DI CONSERVAZIONE	
STCC - Stato di conservazione	buono
DA - DATI ANALITICI	
DES - DESCRIZIONE	
DESI - Codifica Iconclass	48 C 14 24 : 61 F (TEATRO COMUNALE) : 61 E (FIRENZE)
DESS - Indicazioni sul soggetto	Piante: sezione trasversale. Architetture: Teatro Comunale a Firenze.
ISR - ISCRIZIONI	
ISRC - Classe di appartenenza	didascalica
ISRS - Tecnica di scrittura	a stampa
ISRT - Tipo di caratteri	stampatello
ISRP - Posizione	sulla destra
ISRI - Trascrizione	SCALA 1:100
ISR - ISCRIZIONI	
ISRC - Classe di appartenenza	nota manoscritta
ISRS - Tecnica di scrittura	a stampa
ISRP - Posizione	in alto a destra
ISRI - Trascrizione	CART. 2 TAV. 30
NSC - Notizie storico-critiche	La riproduzione fotomeccanica in oggetto riproduce uno dei disegni approntati in previsione del quasi totale rifacimento che interessò il teatro Comunale a partire dal 1933, su iniziativa del Comune e su progetto dell'arch A. Giuntoli. In occasione di tale intervento furono modificati: l'accesso principale del teatro (più ampio), la sala e dunque la platea (aumento di entrate e nuova forma a conchiglia), il loggione, i palchi (ridotti a una sola fila), le due gradinate e il palcoscenico (con un'ampiezza di 800 mq e un'altezza di 35 m). L'edificio venne poi strutturalmente costruito da una ingabbatura di cemento armato.
TU - CONDIZIONE GIURIDICA E VINCOLI	
CDG - CONDIZIONE GIURIDICA	
CDGG - Indicazione generica	proprietà Ente pubblico territoriale
CDGS - Indicazione specifica	Comune di Firenze
CDGI - Indirizzo	p.zza Signoria, Firenze
DO - FONTI E DOCUMENTI DI RIFERIMENTO	
FTA - DOCUMENTAZIONE FOTOGRAFICA	

<b>FTAX - Genere</b>	documentazione allegata
<b>FTAP - Tipo</b>	fotografia b/n
<b>FTAN - Codice identificativo</b>	SBAS FI 506364
<b>BIB - BIBLIOGRAFIA</b>	
<b>BIBX - Genere</b>	bibliografia specifica
<b>BIBA - Autore</b>	Lucchesini P.
<b>BIBD - Anno di edizione</b>	1991
<b>BIBH - Sigla per citazione</b>	00006618
<b>BIBN - V., pp., nn.</b>	pp. 249-262
<b>AD - ACCESSO AI DATI</b>	
<b>ADS - SPECIFICHE DI ACCESSO AI DATI</b>	
<b>ADSP - Profilo di accesso</b>	1
<b>ADSM - Motivazione</b>	scheda contenente dati liberamente accessibili
<b>CM - COMPILAZIONE</b>	
<b>CMP - COMPILAZIONE</b>	
<b>CMPD - Data</b>	1998
<b>CMPN - Nome</b>	Pecchioli E.
<b>FUR - Funzionario responsabile</b>	Damiani G.
<b>RVM - TRASCRIZIONE PER INFORMATIZZAZIONE</b>	
<b>RVMD - Data</b>	2010
<b>RVMN - Nome</b>	ICCD/ DG BASAE/ Cortigiani S.