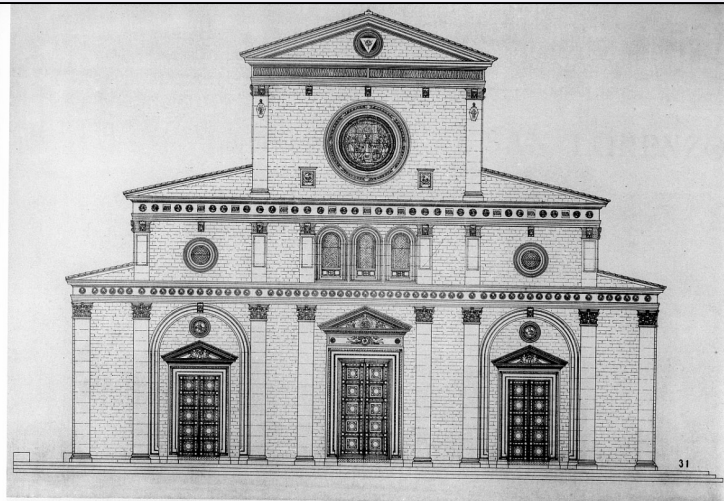


# SCHEDA



## CD - CODICI

TSK - Tipo Scheda	S
LIR - Livello ricerca	C
NCT - CODICE UNIVOCO	
NCTR - Codice regione	09
NCTN - Numero catalogo generale	00339207
ESC - Ente schedatore	S156
ECP - Ente competente	S156

## RV - RELAZIONI

RVE - STRUTTURA COMPLESSA	
RVEL - Livello	31
RVER - Codice bene radice	0900339207

## OG - OGGETTO

OGT - OGGETTO	
OGTD - Definizione	stampa
OGTT - Tipologia	stampa di riproduzione
SGT - SOGGETTO	
SGTI - Identificazione	progetto di decorazione della facciata della basilica di S. Lorenzo a Firenze

## LC - LOCALIZZAZIONE GEOGRAFICA AMMINISTRATIVA

### PVC - LOCALIZZAZIONE GEOGRAFICO-AMMINISTRATIVA ATTUALE

PVCS - Stato	ITALIA
PVCR - Regione	Toscana
PVCP - Provincia	FI
PVCC - Comune	Firenze

### LDC - COLLOCAZIONE SPECIFICA

LDCT - Tipologia	convento
LDCN - Denominazione attuale	Convento delle Oblate ospitaliere francescane

<b>LDCC - Complesso di appartenenza</b>	Convento delle Oblate
<b>LDCU - Indirizzo</b>	via dell'Oriuolo, 24
<b>LDCM - Denominazione raccolta</b>	Museo Storico Topografico "Firenze com'era"
<b>LDCS - Specifiche</b>	Archivio, seconda stanza, cassetto 2

#### **UB - UBICAZIONE E DATI PATRIMONIALI**

<b>UBO - Ubicazione originaria</b>	SC
<b>INV - INVENTARIO DI MUSEO O DI SOPRINTENDENZA</b>	
<b>INVN - Numero</b>	vol II
<b>INVD - Data</b>	1979/ 82

#### **RO - RAPPORTO**

<b>ROF - RAPPORTO OPERA FINALE/ORIGINALE</b>	
<b>ROFF - Stadio opera</b>	copia
<b>ROFO - Opera finale /originale</b>	disegno
<b>ROFA - Autore opera finale /originale</b>	Calderini Guglielmo
<b>ROFD - Datazione opera finale/originale</b>	1900/ 1901

#### **ADL - AREA DEL LIBRO**

<b>ADLL - Tipologia</b>	album
<b>ADLT - Titolo della pubblicazione</b>	Concorso per la facciata della Regia Basilica di S. Lorenzo a Firenze
<b>ADLE - Edizione</b>	Alinari Vittorio/ Firenze/ 1901
<b>ADLN - Numero pagina /tavola</b>	tav. 31

#### **DT - CRONOLOGIA**

<b>DTZ - CRONOLOGIA GENERICA</b>	
<b>DTZG - Secolo</b>	sec. XX
<b>DTS - CRONOLOGIA SPECIFICA</b>	
<b>DTSI - Da</b>	1900
<b>DTSV - Validità</b>	ca
<b>DTSF - A</b>	1901
<b>DTSL - Validità</b>	ca
<b>DTM - Motivazione cronologia</b>	bibliografia

#### **AU - DEFINIZIONE CULTURALE**

<b>AUT - AUTORE</b>	
<b>AUTR - Riferimento all'intervento</b>	inventore/ disegnatore
<b>AUTM - Motivazione dell'attribuzione</b>	bibliografia
<b>AUTN - Nome scelto</b>	Calderini Guglielmo
<b>AUTA - Dati anagrafici</b>	1837/ 1916
<b>AUTH - Sigla per citazione</b>	00003157

**AUT - AUTORE**

<b>AUTR - Riferimento all'intervento</b>	fotografo
<b>AUTM - Motivazione dell'attribuzione</b>	bibliografia
<b>AUTN - Nome scelto</b>	Alinari Vittorio
<b>AUTA - Dati anagrafici</b>	1859/ 1932
<b>AUTH - Sigla per citazione</b>	00003164

**EDT - EDITORI STAMPATORI**

<b>EDTN - Nome</b>	Alinari Vittorio
<b>EDTD - Dati anagrafici</b>	1858/ 1932
<b>EDTR - Ruolo</b>	editore
<b>EDTE - Data di edizione</b>	1901
<b>EDTL - Luogo di edizione</b>	FI/ Firenze

**MT - DATI TECNICI**

<b>MTC - Materia e tecnica</b>	carta/ riproduzione fotomeccanica
--------------------------------	-----------------------------------

**MIS - MISURE**

<b>MISU - Unità</b>	mm
<b>MISA - Altezza</b>	380
<b>MISL - Larghezza</b>	510

**MIF - MISURE FOGLIO**

<b>MIFU - Unità</b>	mm
<b>MIFA - Altezza</b>	400
<b>MIFL - Larghezza</b>	600
<b>MIFV - Validità</b>	ca

<b>FRM - Formato</b>	rettangolare
----------------------	--------------

**CO - CONSERVAZIONE****STC - STATO DI CONSERVAZIONE**

<b>STCC - Stato di conservazione</b>	buono
--------------------------------------	-------

**DA - DATI ANALITICI****DES - DESCRIZIONE**

<b>DESI - Codifica Iconclass</b>	48 C 14 25 : 11 Q 71 21 (FACCIATA) : 61 F (SAN LORENZO) : 61 E (FIRENZE)
<b>DESS - Indicazioni sul soggetto</b>	Architetture: facciata della basilica di S. Lorenzo a Firenze.

**ISR - ISCRIZIONI**

<b>ISRC - Classe di appartenenza</b>	documentaria
<b>ISRS - Tecnica di scrittura</b>	a stampa
<b>ISRP - Posizione</b>	in basso a destra
<b>ISRI - Trascrizione</b>	31

L'autore ha scelto lo pseudonimo: Fieramosca. Guglielmo Calderini partecipò a molti concorsi pubblici, nel 1864 presenta due progetti per

**NSC - Notizie storico-critiche**

la facciata di S. Maria del Fiore a Firenze. Nel 1879 vinse però il concorso per la facciata del duomo di Savona, di cui diresse i lavori dal 1880 al 1886. Nel 1893 completò il progetto di Vincenzo Vespignani per la ricostruzione del quadriportico antistante S. Paolo fuori le Mura a Roma, distrutto nell'incendio del 1823. Partecipò a due concorsi (1884 e 1887) per la costruzione del palazzo di Giustizia a Roma riuscendo a ottenere l'incarico. Assunse la direzione dei lavori. Nel 1901 partecipò al concorso per la facciata di S. Lorenzo a Firenze ed è tra i sette invitati a partecipare al secondo concorso. Nel 1906 partecipò al concorso per la Biblioteca Nazionale di Firenze vinto, come il precedente, da Cesare Bazzani. Il progetto della scheda in oggetto, contrassegnato con il n. 33, è tra quelli ammessi al secondo concorso. Secondo il Supino è il più chiaro e più armonico. Il critico nota tuttavia che le decorazioni sono estranee ai tipi brunelleschiani, di costruzione moderna infatti sono i pilastri e mensole binate e con una grande formella quadrata in basso. La lunetta deriva invece dall'oratorio di S. Bernardino a Perugia.

**TU - CONDIZIONE GIURIDICA E VINCOLI****CDG - CONDIZIONE GIURIDICA****CDGG - Indicazione generica**

proprietà Ente pubblico territoriale

**CDGS - Indicazione specifica**

Comune di Firenze

**CDGI - Indirizzo**

p.zza Signoria, Firenze

**DO - FONTI E DOCUMENTI DI RIFERIMENTO****FTA - DOCUMENTAZIONE FOTOGRAFICA****FTAX - Genere**

documentazione allegata

**FTAP - Tipo**

fotografia b/n

**FTAN - Codice identificativo**

SBAS FI 461418

**BIB - BIBLIOGRAFIA****BIBX - Genere**

bibliografia specifica

**BIBA - Autore**

Fantozzi Micali O.

**BIBD - Anno di edizione**

1992

**BIBH - Sigla per citazione**

00001887

**BIBN - V., pp., nn.**

pp. 77-81

**BIB - BIBLIOGRAFIA****BIBX - Genere**

bibliografia specifica

**BIBA - Autore**

Supino I.B.

**BIBD - Anno di edizione**

1904

**BIBH - Sigla per citazione**

00002043

**BIBN - V., pp., nn.**

pp. 224-262

**AD - ACCESSO AI DATI****ADS - SPECIFICHE DI ACCESSO AI DATI****ADSP - Profilo di accesso**

1

**ADSM - Motivazione**

scheda contenente dati liberamente accessibili

**CM - COMPILAZIONE****CMP - COMPILAZIONE**

<b>CMPD - Data</b>	1995
<b>CMPN - Nome</b>	Chiodo S.
<b>FUR - Funzionario responsabile</b>	Damiani G.
<b>RVM - TRASCRIZIONE PER INFORMATIZZAZIONE</b>	
<b>RVMD - Data</b>	2010
<b>RVMN - Nome</b>	ICCD/ DG BASAE/ Cortigiani S.