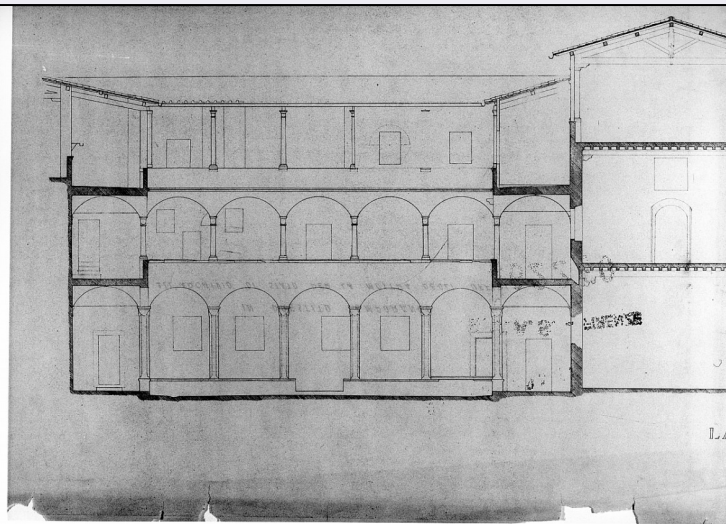


SCHEDA



CD - CODICI

TSK - Tipo Scheda	S
LIR - Livello ricerca	C
NCT - CODICE UNIVOCO	
NCTR - Codice regione	09
NCTN - Numero catalogo generale	00339347
ESC - Ente schedatore	S156
ECP - Ente competente	S156

OG - OGGETTO

OGT - OGGETTO

OGTD - Definizione stampa

SGT - SOGGETTO

SGTI - Identificazione alzato del chiostro interno dell'ex-convento delle Oblate a Firenze

LC - LOCALIZZAZIONE GEOGRAFICA AMMINISTRATIVA

PVC - LOCALIZZAZIONE GEOGRAFICO-AMMINISTRATIVA ATTUALE

PVCS - Stato ITALIA
PVCR - Regione Toscana
PVCP - Provincia FI
PVCC - Comune Firenze

LDC - COLLOCAZIONE SPECIFICA

LDCT - Tipologia convento
LDCN - Denominazione attuale Convento delle Oblate ospitaliere francescane
LDCC - Complesso di appartenenza Convento delle Oblate
LDCU - Indirizzo via dell'Oriuolo, 24
LDCM - Denominazione raccolta Museo Storico Topografico "Firenze com'era"
LDCS - Specifiche Archivio, seconda stanza, cassetto 6, Insetto D, velina 217

UB - UBICAZIONE E DATI PATRIMONIALI

UBO - Ubicazione originaria	SC
------------------------------------	----

INV - INVENTARIO DI MUSEO O DI SOPRINTENDENZA

INVN - Numero	217
----------------------	-----

INVD - Data	1979/ 82
--------------------	----------

DT - CRONOLOGIA**DTZ - CRONOLOGIA GENERICA**

DTZG - Secolo	sec. XX
----------------------	---------

DTS - CRONOLOGIA SPECIFICA

DTSI - Da	1900
------------------	------

DTSV - Validità	ca
------------------------	----

DTSF - A	1982
-----------------	------

DTSL - Validità	ante
------------------------	------

DTM - Motivazione cronologia	analisi storica
-------------------------------------	-----------------

AU - DEFINIZIONE CULTURALE**ATB - AMBITO CULTURALE**

ATBD - Denominazione	ambito fiorentino
-----------------------------	-------------------

ATBM - Motivazione dell'attribuzione	analisi stilistica
---	--------------------

MT - DATI TECNICI

MTC - Materia e tecnica	carta/ riproduzione fotomeccanica
--------------------------------	-----------------------------------

MIS - MISURE

MISU - Unità	UNR
---------------------	-----

MISR - Mancanza	MNR
------------------------	-----

MIF - MISURE FOGLIO

MIFU - Unità	mm
---------------------	----

MIFA - Altezza	521
-----------------------	-----

MIFL - Larghezza	725
-------------------------	-----

FRM - Formato	rettangolare
----------------------	--------------

CO - CONSERVAZIONE**STC - STATO DI CONSERVAZIONE**

STCC - Stato di conservazione	cattivo
--------------------------------------	---------

STCS - Indicazioni specifiche	lacune; tagli.
--------------------------------------	----------------

DA - DATI ANALITICI**DES - DESCRIZIONE**

DESI - Codifica Iconclass	48 C 14 24 : 61 F (EX CONVENTO DELLE OBLATE) : 61 E (FIRENZE)
----------------------------------	---

DESS - Indicazioni sul soggetto	Piante: alzato del chiostro. Architetture: pilastri; arcate.
--	--

ISR - ISCRIZIONI

ISRC - Classe di appartenenza	nota manoscritta
--------------------------------------	------------------

ISRS - Tecnica di scrittura	a stampa
ISRP - Posizione	sul verso
ISRI - Trascrizione	in prestito temporaneo all'Archivio di Stato per la mostra degli Uffici; 218
ISR - ISCRIZIONI	
ISRC - Classe di appartenenza	di titolazione
ISRS - Tecnica di scrittura	a stampa
ISRT - Tipo di caratteri	lettere capitali
ISRP - Posizione	in basso a destra
ISRI - Trascrizione	LA
NSC - Notizie storico-critiche	Il disegno si riferisce all'alzato, visto in sezione, del chiostro interno dell'ex-convento delle Oblate lato ovest. L'immagine è evidentemente tagliata.
TU - CONDIZIONE GIURIDICA E VINCOLI	
CDG - CONDIZIONE GIURIDICA	
CDGG - Indicazione generica	proprietà Ente pubblico territoriale
CDGS - Indicazione specifica	Comune di Firenze
CDGI - Indirizzo	p.zza Signoria, Firenze
DO - FONTI E DOCUMENTI DI RIFERIMENTO	
FTA - DOCUMENTAZIONE FOTOGRAFICA	
FTAX - Genere	documentazione allegata
FTAP - Tipo	fotografia b/n
FTAN - Codice identificativo	SBAS FI 462240
AD - ACCESSO AI DATI	
ADS - SPECIFICHE DI ACCESSO AI DATI	
ADSP - Profilo di accesso	1
ADSM - Motivazione	scheda contenente dati liberamente accessibili
CM - COMPILAZIONE	
CMP - COMPILAZIONE	
CMPD - Data	1996
CMPN - Nome	Chiodo S.
FUR - Funzionario responsabile	Damiani G.
RVM - TRASCRIZIONE PER INFORMATIZZAZIONE	
RVMD - Data	2010
RVMN - Nome	ICCD/ DG BASAE/ Cortigiani S.