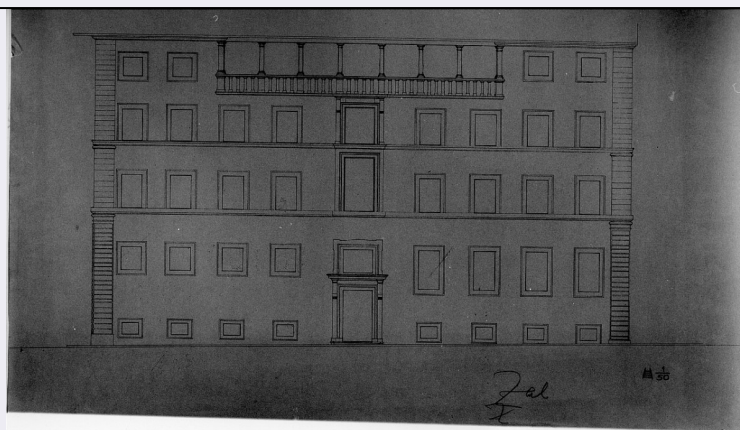


# SCHEDA



## CD - CODICI

TSK - Tipo Scheda S

LIR - Livello ricerca C

### NCT - CODICE UNIVOCO

NCTR - Codice regione 09

NCTN - Numero catalogo generale 00339232

ESC - Ente schedatore S156

ECP - Ente competente S156

## RV - RELAZIONI

### RVE - STRUTTURA COMPLESSA

RVEL - Livello 2

RVER - Codice bene radice 0900339232

## OG - OGGETTO

### OGT - OGGETTO

OGTD - Definizione stampa

### SGT - SOGGETTO

SGTI - Identificazione Facciata su piazza S. Lorenzo del convento di S. Giovannino degli Scolopi a Firenze

## LC - LOCALIZZAZIONE GEOGRAFICA AMMINISTRATIVA

### PVC - LOCALIZZAZIONE GEOGRAFICO-AMMINISTRATIVA ATTUALE

PVCS - Stato ITALIA

PVCR - Regione Toscana

PVCP - Provincia FI

PVCC - Comune Firenze

### LDC - COLLOCAZIONE SPECIFICA

LDCT - Tipologia convento

LDCN - Denominazione attuale Convento delle Oblate ospitaliere francescane

LDCC - Complesso di

<b>appartenenza</b>	Convento delle Oblate
<b>LDCU - Indirizzo</b>	via dell'Oriuolo, 24
<b>LDCM - Denominazione raccolta</b>	Museo Storico Topografico "Firenze com'era"
<b>LDCS - Specifiche</b>	Archivio, seconda stanza

### UB - UBICAZIONE E DATI PATRIMONIALI

<b>UBO - Ubicazione originaria</b>	SC
<b>INV - INVENTARIO DI MUSEO O DI SOPRINTENDENZA</b>	
<b>INVN - Numero</b>	163
<b>INVD - Data</b>	1979/ 82

### DT - CRONOLOGIA

<b>DTZ - CRONOLOGIA GENERICA</b>	
<b>DTZG - Secolo</b>	sec. XX
<b>DTZS - Frazione di secolo</b>	prima metà
<b>DTS - CRONOLOGIA SPECIFICA</b>	
<b>DTSI - Da</b>	1900
<b>DTSV - Validità</b>	ca
<b>DTSF - A</b>	1945
<b>DTSL - Validità</b>	ca
<b>DTM - Motivazione cronologia</b>	analisi stilistica

### AU - DEFINIZIONE CULTURALE

<b>AUT - AUTORE</b>	
<b>AUTR - Riferimento all'intervento</b>	disegnatore
<b>AUTM - Motivazione dell'attribuzione</b>	firma
<b>AUTM - Motivazione dell'attribuzione</b>	analisi stilistica
<b>AUTN - Nome scelto</b>	Zalaffi Ezio
<b>AUTA - Dati anagrafici</b>	1851/ 1956
<b>AUTH - Sigla per citazione</b>	00010445

### MT - DATI TECNICI

<b>MTC - Materia e tecnica</b>	carta/ riproduzione fotomeccanica
<b>MIS - MISURE</b>	
<b>MISU - Unità</b>	mm
<b>MISA - Altezza</b>	587
<b>MISL - Larghezza</b>	875
<b>MIF - MISURE FOGLIO</b>	
<b>MIFU - Unità</b>	mm
<b>MIFA - Altezza</b>	600
<b>MIFL - Larghezza</b>	900
<b>MIFV - Validità</b>	ca
<b>FRM - Formato</b>	rettangolare

**CO - CONSERVAZIONE****STC - STATO DI CONSERVAZIONE**

<b>STCC - Stato di conservazione</b>	buono
--------------------------------------	-------

**DA - DATI ANALITICI****DES - DESCRIZIONE**

<b>DESI - Codifica Iconclass</b>	48 C 14 21 : 61 F (CONVENTO SAN GIOVANNINO DEGLI SCOLOPI) : 61 E (FIRENZE)
----------------------------------	--

<b>DESS - Indicazioni sul soggetto</b>	Architetture: facciata. Oggetti: scala stilizzata.
--	--

**ISR - ISCRIZIONI**

<b>ISRC - Classe di appartenenza</b>	didascalica
--------------------------------------	-------------

<b>ISRS - Tecnica di scrittura</b>	a stampa
------------------------------------	----------

<b>ISRP - Posizione</b>	in basso a destra
-------------------------	-------------------

<b>ISRI - Trascrizione</b>	1/50
----------------------------	------

**ISR - ISCRIZIONI**

<b>ISRC - Classe di appartenenza</b>	indicazione di responsabilità
--------------------------------------	-------------------------------

<b>ISRS - Tecnica di scrittura</b>	a stampa
------------------------------------	----------

<b>ISRT - Tipo di caratteri</b>	corsivo
---------------------------------	---------

<b>ISRP - Posizione</b>	in basso
-------------------------	----------

<b>ISRI - Trascrizione</b>	E(zio) Zal(affi)
----------------------------	------------------

**NSC - Notizie storico-critiche**

Le stampe sono tratte dai disegni relativi a un progetto di ristrutturazione della facciata del convento di S. Giovannino degli Scolopi su piazza S. Lorenzo non realizzato. Nei 3 fogli viene proposta l'apertura di una loggia all'ultimo piano e una regolarizzazione simmetrica delle aperture. Sono infine suggerite varie proposte per la decorazione del portale centrale e delle finestre soprastanti.

**TU - CONDIZIONE GIURIDICA E VINCOLI****CDG - CONDIZIONE GIURIDICA**

<b>CDGG - Indicazione generica</b>	proprietà Ente pubblico territoriale
------------------------------------	--------------------------------------

<b>CDGS - Indicazione specifica</b>	Comune di Firenze
-------------------------------------	-------------------

<b>CDGI - Indirizzo</b>	p.zza Signoria, Firenze
-------------------------	-------------------------

**DO - FONTI E DOCUMENTI DI RIFERIMENTO****FTA - DOCUMENTAZIONE FOTOGRAFICA**

<b>FTAX - Genere</b>	documentazione allegata
----------------------	-------------------------

<b>FTAP - Tipo</b>	fotografia b/n
--------------------	----------------

<b>FTAN - Codice identificativo</b>	SBAS FI 461597
-------------------------------------	----------------

**BIB - BIBLIOGRAFIA**

<b>BIBX - Genere</b>	bibliografia di confronto
----------------------	---------------------------

<b>BIBA - Autore</b>	Donati L.
----------------------	-----------

<b>BIBD - Anno di edizione</b>	1930
--------------------------------	------

<b>BIBH - Sigla per citazione</b>	00002020
<b>BIBN - V., pp., nn.</b>	NR (recupero pregresso)
<b>AD - ACCESSO AI DATI</b>	
<b>ADS - SPECIFICHE DI ACCESSO AI DATI</b>	
<b>ADSP - Profilo di accesso</b>	1
<b>ADSM - Motivazione</b>	scheda contenente dati liberamente accessibili
<b>CM - COMPILAZIONE</b>	
<b>CMP - COMPILAZIONE</b>	
<b>CMPD - Data</b>	1996
<b>CMPN - Nome</b>	Chiodo S.
<b>FUR - Funzionario responsabile</b>	Damiani G.
<b>RVM - TRASCRIZIONE PER INFORMATIZZAZIONE</b>	
<b>RVMD - Data</b>	2010
<b>RVMN - Nome</b>	ICCD/ DG BASAE/ Cortigiani S.
<b>AN - ANNOTAZIONI</b>	
<b>OSS - Osservazioni</b>	La pianta si può ricollegare al disegno di cui al numero di catalogo 09 /00339321.