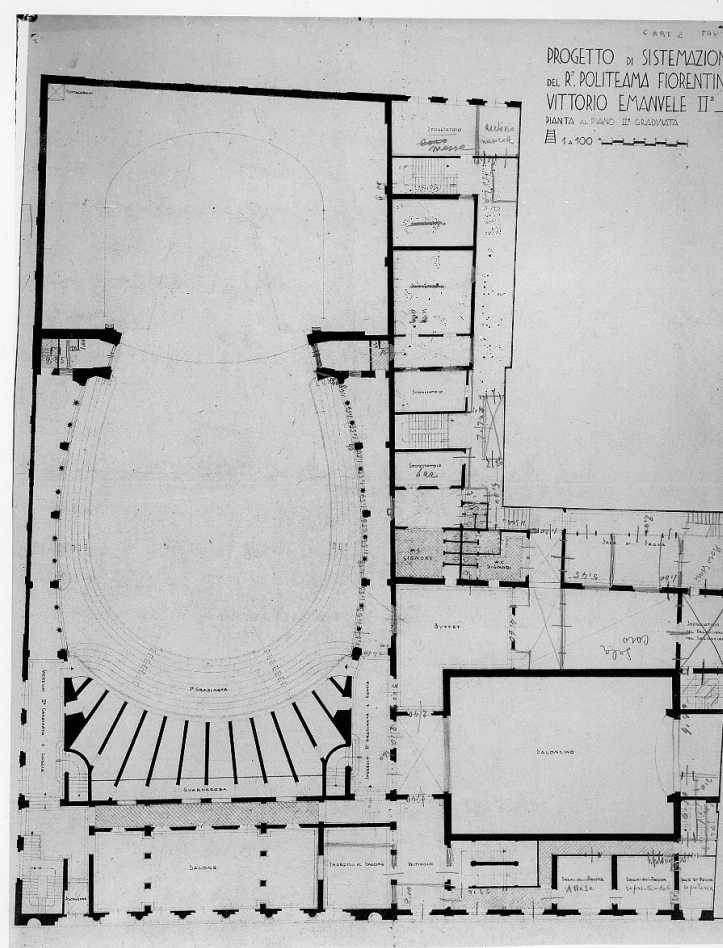


SCHEDA



CD - CODICI

TSK - Tipo Scheda S

LIR - Livello ricerca C

NCT - CODICE UNIVOCO

NCTR - Codice regione 09

NCTN - Numero catalogo generale 00344466

ESC - Ente schedatore S156

ECP - Ente competente S156

RV - RELAZIONI

RVE - STRUTTURA COMPLESSA

RVEL - Livello 4

RVER - Codice bene radice 0900344466

OG - OGGETTO

OGT - OGGETTO

OGTD - Definizione stampa

SGT - SOGGETTO

SGTI - Identificazione pianta al piano seconda gradinata del progetto di sistemazione del teatro Comunale di Firenze

SGTP - Titolo proprio	PROGETTO DI SISTEMAZIONE DEL R. POLITEAMA FIORENTINO VITTORIO EMANUELE II PIANTA AL PIANO SECONDA GRADINATA
SGTL - Tipo titolo	dalla stampa
LC - LOCALIZZAZIONE GEOGRAFICA AMMINISTRATIVA	
PVC - LOCALIZZAZIONE GEOGRAFICO-AMMINISTRATIVA ATTUALE	
PVCS - Stato	ITALIA
PVCR - Regione	Toscana
PVCP - Provincia	FI
PVCC - Comune	Firenze
LDC - COLLOCAZIONE SPECIFICA	
LDCT - Tipologia	convento
LDCN - Denominazione attuale	Convento delle Oblate ospitaliere francescane
LDCC - Complesso di appartenenza	Convento delle Oblate
LDCU - Indirizzo	via dell'Oriuolo, 24
LDCM - Denominazione raccolta	Museo Storico Topografico "Firenze com'era"
LDCS - Specifiche	Archivio, seconda stanza, cassetto 23, inserto C
UB - UBICAZIONE E DATI PATRIMONIALI	
UBO - Ubicazione originaria	SC
INV - INVENTARIO DI MUSEO O DI SOPRINTENDENZA	
INVN - Numero	766
INVD - Data	1979/ 82
RO - RAPPORTO	
ROF - RAPPORTO OPERA FINALE/ORIGINALE	
ROFF - Stadio opera	copia
ROFO - Opera finale /originale	disegno
DT - CRONOLOGIA	
DTZ - CRONOLOGIA GENERICA	
DTZG - Secolo	sec. XX
DTZS - Frazione di secolo	secondo quarto
DTS - CRONOLOGIA SPECIFICA	
DTSI - Da	1925
DTSV - Validità	ca
DTSF - A	1945
DTSL - Validità	ante
DTM - Motivazione cronologia	bibliografia
AU - DEFINIZIONE CULTURALE	
ATB - AMBITO CULTURALE	
ATBD - Denominazione	ambito toscano
ATBR - Riferimento	

all'intervento	incisore
ATBM - Motivazione dell'attribuzione	analisi stilistica
MT - DATI TECNICI	
MTC - Materia e tecnica	carta/ riproduzione fotomeccanica
MIS - MISURE	
MISU - Unità	mm
MISA - Altezza	82
MISL - Larghezza	66
MIF - MISURE FOGLIO	
MIFU - Unità	mm
MIFA - Altezza	852
MIFL - Larghezza	708
FRM - Formato	rettangolare
CO - CONSERVAZIONE	
STC - STATO DI CONSERVAZIONE	
STCC - Stato di conservazione	buono
STCS - Indicazioni specifiche	rotture ai margini.
DA - DATI ANALITICI	
DES - DESCRIZIONE	
DESI - Codifica Iconclass	48 C 14 21 : 61 F (TEATRO COMUNALE) : 61 E (FIRENZE)
DESS - Indicazioni sul soggetto	Architetture: Teatro Comunale di Firenze. Piante: piano seconda gradinata.
ISR - ISCRIZIONI	
ISRC - Classe di appartenenza	didascalica
ISRS - Tecnica di scrittura	a stampa
ISRT - Tipo di caratteri	stampatello
ISRP - Posizione	sulla destra
ISRI - Trascrizione	1:100
ISR - ISCRIZIONI	
ISRC - Classe di appartenenza	di titolazione
ISRS - Tecnica di scrittura	a stampa
ISRT - Tipo di caratteri	maiuscolo
ISRP - Posizione	in alto a destra
ISRI - Trascrizione	<p>PROGETTO DI SISTEMAZIONE DEL R. POLITEAMA FIORENTINO VITTORIO EMANUELE II PIANTA AL PIANO SECONDA GRADINATA</p> <p>Dopo l'acquisto, nell'agosto 1910, del teatro Politeama da parte dei signori Paoletti e Conti, questo visse un notevole periodo di fioritura artistica, grazie anche agli abbellimenti che furono realizzati all'immensa sala (a cui potrebbe riferirsi il progetto di sistemazione oggetto della stampa). Tale fioritura fu poi interrotta dalla triste</p>

NSC - Notizie storico-critiche

parentesi bellica da cui però il teatro si risollevò egregiamente, tanto che nella primavera del 1921 diresse qui, per la prima volta a Firenze, il maestro Arturo Toscanini. Questo brillante periodo sfociò, nel 1928, nella costituzione dell'Orchestra Fiorentina, promossa e diretta da Vittorio Gui.

TU - CONDIZIONE GIURIDICA E VINCOLI**CDG - CONDIZIONE GIURIDICA****CDGG - Indicazione generica**

proprietà Ente pubblico territoriale

CDGS - Indicazione specifica

Comune di Firenze

CDGI - Indirizzo

p.zza Signoria, Firenze

DO - FONTI E DOCUMENTI DI RIFERIMENTO**FTA - DOCUMENTAZIONE FOTOGRAFICA****FTAX - Genere**

documentazione allegata

FTAP - Tipo

fotografia b/n

FTAN - Codice identificativo

SBAS FI 506381

BIB - BIBLIOGRAFIA**BIBX - Genere**

bibliografia specifica

BIBA - Autore

Roselli P./ Romby G./ Fantozzi Micali O.

BIBD - Anno di edizione

1976

BIBH - Sigla per citazione

00006617

BIBN - V., pp., nn.

pp. 220-229

BIB - BIBLIOGRAFIA**BIBX - Genere**

bibliografia specifica

BIBA - Autore

Lucchesini P.

BIBD - Anno di edizione

1991

BIBH - Sigla per citazione

00006618

BIBN - V., pp., nn.

pp. 249-262

AD - ACCESSO AI DATI**ADS - SPECIFICHE DI ACCESSO AI DATI****ADSP - Profilo di accesso**

1

ADSM - Motivazione

scheda contenente dati liberamente accessibili

CM - COMPILAZIONE**CMP - COMPILAZIONE****CMPD - Data**

1998

CMPN - Nome

Pecchioli E.

FUR - Funzionario responsabile

Damiani G.

RVM - TRASCRIZIONE PER INFORMATIZZAZIONE**RVMD - Data**

2010

RVMN - Nome

ICCD/ DG BASAE/ Cortigiani S.

AN - ANNOTAZIONI**OSS - Osservazioni**

La pianta riporta l'assegnazione dei locali dopo l'abbandono di questi da parte della tesoreria di Stato.

