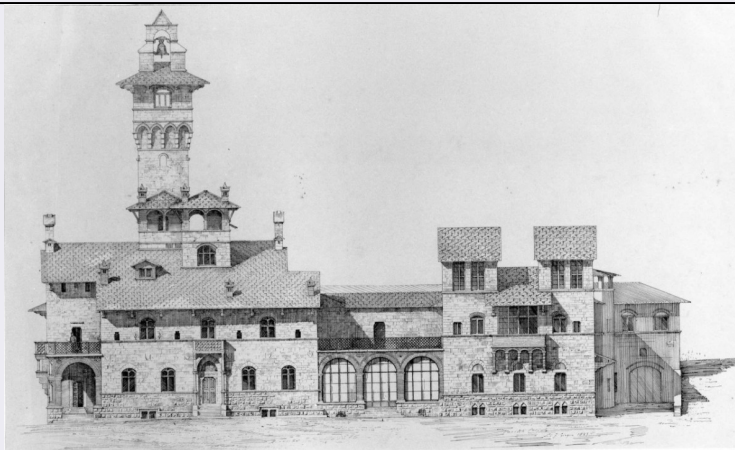


# SCHEDA



## CD - CODICI

|                                 |          |
|---------------------------------|----------|
| TSK - Tipo Scheda               | S        |
| LIR - Livello ricerca           | C        |
| <b>NCT - CODICE UNIVOCO</b>     |          |
| NCTR - Codice regione           | 09       |
| NCTN - Numero catalogo generale | 00335271 |
| ESC - Ente schedatore           | S156     |
| ECP - Ente competente           | S156     |

## RV - RELAZIONI

### RVE - STRUTTURA COMPLESSA

|                           |            |
|---------------------------|------------|
| RVEL - Livello            | 1          |
| RVER - Codice bene radice | 0900335271 |

## OG - OGGETTO

### OGT - OGGETTO

|                    |        |
|--------------------|--------|
| OGTD - Definizione | stampa |
|--------------------|--------|

### SGT - SOGGETTO

|                        |              |
|------------------------|--------------|
| SGTI - Identificazione | architettura |
|------------------------|--------------|

## LC - LOCALIZZAZIONE GEOGRAFICA AMMINISTRATIVA

### PVC - LOCALIZZAZIONE GEOGRAFICO-AMMINISTRATIVA ATTUALE

|                  |         |
|------------------|---------|
| PVCS - Stato     | ITALIA  |
| PVCR - Regione   | Toscana |
| PVCP - Provincia | FI      |
| PVCC - Comune    | Firenze |

### LDC - COLLOCAZIONE SPECIFICA

|                                  |   |
|----------------------------------|---|
| LDCT - Tipologia                 | convento                                      |
| LDCN - Denominazione attuale     | Convento delle Oblate ospitaliere francescane |
| LDCC - Complesso di appartenenza | Convento delle Oblate                         |
| LDCU - Indirizzo                 | via dell'Oriuolo, 24                          |

|  |   |
|--|---|
| <b>LDCM - Denominazione raccolta</b>                 | Museo Storico Topografico "Firenze com'era"                               |
| <b>LDCS - Specifiche</b>                             | archivio, seconda stanza, cassetto 86, velina n. 3286                     |
| <b>UB - UBICAZIONE E DATI PATRIMONIALI</b>           |   |
| <b>UBO - Ubicazione originaria</b>                   | SC  |
| <b>INV - INVENTARIO DI MUSEO O DI SOPRINTENDENZA</b> |   |
| <b>INVN - Numero</b>                                 | n. 3286   |
| <b>INVD - Data</b>                                   | 1979/ 1982  |
| <b>DT - CRONOLOGIA</b>                               |   |
| <b>DTZ - CRONOLOGIA GENERICA</b>                     |   |
| <b>DTZG - Secolo</b>                                 | sec. XIX  |
| <b>DTS - CRONOLOGIA SPECIFICA</b>                    |   |
| <b>DTSI - Da</b>                                     | 1885  |
| <b>DTSF - A</b>                                      | 1885  |
| <b>DTM - Motivazione cronologia</b>                  | iscrizione  |
| <b>AU - DEFINIZIONE CULTURALE</b>                    |   |
| <b>AUT - AUTORE</b>                                  |   |
| <b>AUTM - Motivazione dell'attribuzione</b>          | bibliografia  |
| <b>AUTN - Nome scelto</b>                            | Corinti Corinto   |
| <b>AUTA - Dati anagrafici</b>                        | 1843/ 1930  |
| <b>AUTH - Sigla per citazione</b>                    | 00002345  |
| <b>MT - DATI TECNICI</b>                             |   |
| <b>MTC - Materia e tecnica</b>                       | carta/ fotolitografia   |
| <b>MIS - MISURE</b>                                  |   |
| <b>MISU - Unità</b>                                  | mm  |
| <b>MISR - Mancanza</b>                               | MNR   |
| <b>MIF - MISURE FOGLIO</b>                           |   |
| <b>MIFU - Unità</b>                                  | mm  |
| <b>MIFA - Altezza</b>                                | 389   |
| <b>MIFL - Larghezza</b>                              | 727   |
| <b>CO - CONSERVAZIONE</b>                            |   |
| <b>STC - STATO DI CONSERVAZIONE</b>                  |   |
| <b>STCC - Stato di conservazione</b>                 | buono   |
| <b>DA - DATI ANALITICI</b>                           |   |
| <b>DES - DESCRIZIONE</b>                             |   |
| <b>DESI - Codifica Iconclass</b>                     | 41 A 16: 48 C 14 25   |
| <b>DESS - Indicazioni sul soggetto</b>               | Architetture: prospetto esterno della facciata della villa di Acquabella. |
| <b>ISR - ISCRIZIONI</b>                              |   |
| <b>ISRC - Classe di appartenenza</b>                 | indicazione di responsabilità   |
| <b>ISRS - Tecnica di scrittura</b>                   | a stampa  |

|   |  |
|---|--|
| <b>ISRT - Tipo di caratteri</b>                 | corsivo  |
| <b>ISRP - Posizione</b>                         | recto, in basso a destra   |
| <b>ISRI - Trascrizione</b>                      | Corinti Corinto/ li 7 Giugno 1885  |
| <b>NSC - Notizie storico-critiche</b>           | Per la precedente, o meglio per una delle precedenti soluzioni di una delle facciate esterne, si veda disegno della parte superiore del foglio della scheda n. 0900335265.3. |
| <b>TU - CONDIZIONE GIURIDICA E VINCOLI</b>      |  |
| <b>CDG - CONDIZIONE GIURIDICA</b>               |  |
| <b>CDGG - Indicazione generica</b>              | proprietà Ente pubblico territoriale   |
| <b>CDGS - Indicazione specifica</b>             | Comune di Firenze  |
| <b>CDGI - Indirizzo</b>                         | via dell'Oriuolo, 24 - 50122 Firenze   |
| <b>DO - FONTI E DOCUMENTI DI RIFERIMENTO</b>    |  |
| <b>FTA - DOCUMENTAZIONE FOTOGRAFICA</b>         |  |
| <b>FTAX - Genere</b>                            | documentazione allegata  |
| <b>FTAP - Tipo</b>                              | fotografia b/n   |
| <b>FTAN - Codice identificativo</b>             | SBAS FI 458038   |
| <b>BIB - BIBLIOGRAFIA</b>                       |  |
| <b>BIBX - Genere</b>                            | bibliografia specifica   |
| <b>BIBA - Autore</b>                            | Eclettismo Firenze   |
| <b>BIBD - Anno di edizione</b>                  | 1985   |
| <b>BIBH - Sigla per citazione</b>               | 00001064   |
| <b>BIBN - V., pp., nn.</b>                      | pp. 161-162  |
| <b>BIBI - V., tavv., figg.</b>                  | fig. 7   |
| <b>AD - ACCESSO AI DATI</b>                     |  |
| <b>ADS - SPECIFICHE DI ACCESSO AI DATI</b>      |  |
| <b>ADSP - Profilo di accesso</b>                | 1  |
| <b>ADSM - Motivazione</b>                       | scheda contenente dati liberamente accessibili   |
| <b>CM - COMPILAZIONE</b>                        |  |
| <b>CMP - COMPILAZIONE</b>                       |  |
| <b>CMPD - Data</b>                              | 1995   |
| <b>CMPN - Nome</b>                              | Griffo A./ Taksan  |
| <b>FUR - Funzionario responsabile</b>           | Damiani G.   |
| <b>RVM - TRASCRIZIONE PER INFORMATIZZAZIONE</b> |  |
| <b>RVMD - Data</b>                              | 2010   |
| <b>RVMN - Nome</b>                              | ICCD/ DG BASAE/ Quadrelli D.   |