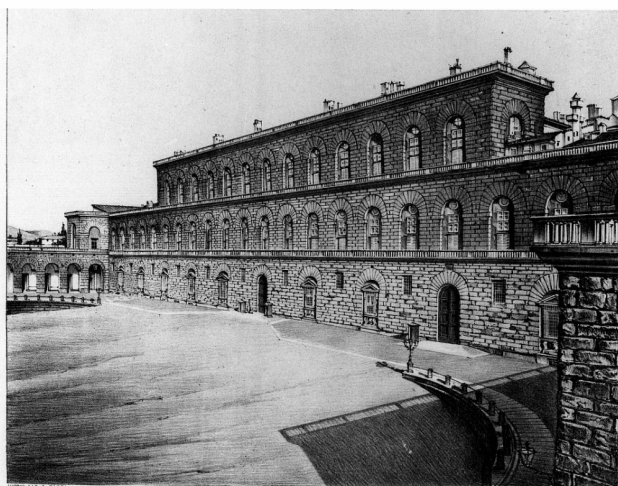


# SCHEDA



FIRENZE. PALAZZO PITTÌ

## CD - CODICI

TSK - Tipo Scheda	S
LIR - Livello ricerca	P
NCT - CODICE UNIVOCO	
NCTR - Codice regione	09
NCTN - Numero catalogo generale	00339494
ESC - Ente schedatore	S156
ECP - Ente competente	S156

## OG - OGGETTO

OGT - OGGETTO	
OGTD - Definizione	stampa
SGT - SOGGETTO	
SGTI - Identificazione	veduta del palazzo Pitti a Firenze
SGTP - Titolo proprio	FIRENZE. PALAZZO PITTÌ
SGTL - Tipo titolo	dalla stampa

## LC - LOCALIZZAZIONE GEOGRAFICA AMMINISTRATIVA

### PVC - LOCALIZZAZIONE GEOGRAFICO-AMMINISTRATIVA ATTUALE

PVCS - Stato	ITALIA
PVCR - Regione	Toscana
PVCP - Provincia	FI
PVCC - Comune	Firenze

### LDC - COLLOCAZIONE SPECIFICA

LDCT - Tipologia	convento
LDCN - Denominazione attuale	Convento delle Oblate ospitaliere francescane
LDCC - Complesso di appartenenza	Convento delle Oblate
LDCU - Indirizzo	via dell'Oriuolo, 24
LDCM - Denominazione	

<b>raccolta</b>	Museo Storico Topografico "Firenze com'era"
<b>LDCS - Specifiche</b>	Archivio, seconda stanza, cassetta 14, inserto A
<b>UB - UBICAZIONE E DATI PATRIMONIALI</b>	
<b>UBO - Ubicazione originaria</b>	SC
<b>INV - INVENTARIO DI MUSEO O DI SOPRINTENDENZA</b>	
<b>INVN - Numero</b>	471
<b>INVD - Data</b>	1979/ 82
<b>DT - CRONOLOGIA</b>	
<b>DTZ - CRONOLOGIA GENERICA</b>	
<b>DTZG - Secolo</b>	sec. XIX
<b>DTZS - Frazione di secolo</b>	seconda metà
<b>DTS - CRONOLOGIA SPECIFICA</b>	
<b>DTSI - Da</b>	1850
<b>DTSV - Validità</b>	ca
<b>DTSE - A</b>	1899
<b>DTSL - Validità</b>	ca
<b>DTM - Motivazione cronologia</b>	analisi stilistica
<b>AU - DEFINIZIONE CULTURALE</b>	
<b>AUT - AUTORE</b>	
<b>AUTR - Riferimento all'intervento</b>	disegnatore
<b>AUTM - Motivazione dell'attribuzione</b>	iscrizione
<b>AUTN - Nome scelto</b>	Alderani C.
<b>AUTA - Dati anagrafici</b>	notizie seconda metà sec. XIX
<b>AUTH - Sigla per citazione</b>	00003021
<b>AUT - AUTORE</b>	
<b>AUTR - Riferimento all'intervento</b>	incisore
<b>AUTM - Motivazione dell'attribuzione</b>	iscrizione
<b>AUTN - Nome scelto</b>	Fattalini A.
<b>AUTA - Dati anagrafici</b>	notizie seconda metà sec. XIX
<b>AUTH - Sigla per citazione</b>	00003046
<b>EDT - EDITORI STAMPATORI</b>	
<b>EDTN - Nome</b>	Fattalini A.
<b>EDTR - Ruolo</b>	stampatore
<b>EDTL - Luogo di edizione</b>	LI/ Livorno
<b>MT - DATI TECNICI</b>	
<b>MTC - Materia e tecnica</b>	carta/ litografia
<b>MIS - MISURE</b>	
<b>MISU - Unità</b>	mm
<b>MISA - Altezza</b>	172

MISL - Larghezza	219
MIF - MISURE FOGLIO	
MIFU - Unità	mm
MIFA - Altezza	249
MIFL - Larghezza	330
FRM - Formato	rettangolare
CO - CONSERVAZIONE	
STC - STATO DI CONSERVAZIONE	
STCC - Stato di conservazione	buono
STCS - Indicazioni specifiche	macchie di ingiallimento.
DA - DATI ANALITICI	
DES - DESCRIZIONE	
DESI - Codifica Iconclass	61 F (PALAZZO PITTI) : 61 E (FIRENZE)
DESS - Indicazioni sul soggetto	Architetture: Palazzo Pitti a Firenze.
ISR - ISCRIZIONI	
ISRC - Classe di appartenenza	di titolazione
ISRS - Tecnica di scrittura	a stampa
ISRT - Tipo di caratteri	lettere capitali
ISRP - Posizione	sotto l'immagine al centro
ISRI - Trascrizione	FIRENZE. PALAZZO PITTI
ISR - ISCRIZIONI	
ISRC - Classe di appartenenza	indicazione di responsabilità
ISRS - Tecnica di scrittura	a stampa
ISRT - Tipo di caratteri	maiuscolo
ISRP - Posizione	sotto l'immagine, ai lati
ISRI - Trascrizione	LIVORNO LIT. A. FATTALINI / C. ALDERANI DIS.
TU - CONDIZIONE GIURIDICA E VINCOLI	
CDG - CONDIZIONE GIURIDICA	
CDGG - Indicazione generica	proprietà Ente pubblico territoriale
CDGS - Indicazione specifica	Comune di Firenze
CDGI - Indirizzo	p.zza Signoria, Firenze
DO - FONTI E DOCUMENTI DI RIFERIMENTO	
FTA - DOCUMENTAZIONE FOTOGRAFICA	
FTAX - Genere	documentazione allegata
FTAP - Tipo	fotografia b/n
FTAN - Codice identificativo	SBAS FI 461602
MST - MOSTRE	

<b>MSTT - Titolo</b>	Mostra documentaria e iconografica del Palazzo del Podestà
<b>MSTL - Luogo</b>	FI/ Firenze
<b>MSTD - Data</b>	1963
<b>AD - ACCESSO AI DATI</b>	
<b>ADS - SPECIFICHE DI ACCESSO AI DATI</b>	
<b>ADSP - Profilo di accesso</b>	1
<b>ADSM - Motivazione</b>	scheda contenente dati liberamente accessibili
<b>CM - COMPILAZIONE</b>	
<b>CMP - COMPILAZIONE</b>	
<b>CMPD - Data</b>	1996
<b>CMPN - Nome</b>	Di Cagno G.
<b>FUR - Funzionario responsabile</b>	Damiani G.
<b>RVM - TRASCRIZIONE PER INFORMATIZZAZIONE</b>	
<b>RVMD - Data</b>	2010
<b>RVMN - Nome</b>	ICCD/ DG BASAE/ Cortigiani S.